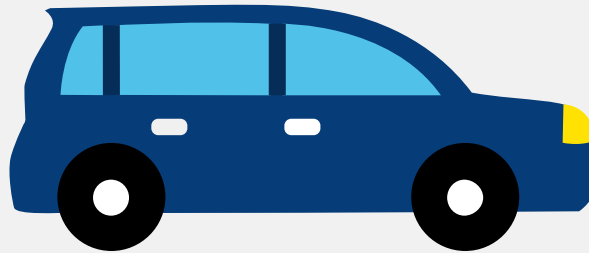


# Autorapport (gratis versie)

## BENTLEY BENTLEY CONTINENTAL GT V8 S CONVERTIBLE



Het kenteken HP-121-J hoort bij een Bentley Bentley Continental Gt V8 S Convertible. Deze auto (cabriolet) werd toegelaten op 03-06-2015. De APK is geldig tot 25-11-2026. Het lege gewicht is 2.445 kg en de maximale toegestane massa is 2.900 kg.

### Inhoudsopgave

<a href="#">1. Algemeen</a>	<a href="#">8. Eigenschappen</a>
<a href="#">2. Uiterlijk</a>	<a href="#">9. Carrosserie</a>
<a href="#">3. Fiscaal</a>	<a href="#">10. Afmetingen</a>
<a href="#">4. Historie</a>	<a href="#">11. Massa</a>
<a href="#">5. Status</a>	<a href="#">12. As #1</a>
<a href="#">6. Motor</a>	<a href="#">13. As #2</a>
<a href="#">7. Brandstof #1</a>	

## 1. Algemeen

Merk	Bentley
Model	Bentley Continental Gt V8 S Convertible
Handelsbenaming	Bentley Continental Gt V8 S Convertible
Type	3W
Variant	GK4
Uitvoering	1
Typegoedkeuringsnummer	E11*2001/116*0221*20
<a href="#">Bekijk volledig autorapport</a>	
<a href="#">Verkoop je auto zonder stress</a>	

## 2. Uiterlijk

Soort	Auto
Inrichting	Cabriolet
Kleur	Zwart
<a href="#">Check schadeverleden</a>	

## 3. Fiscaal

Catalogusprijs	€ 282.346
BPM tarief	€ 33.036
<a href="#">Check huidige waarde</a>	

## 4. Historie

Datum eerste toelating	03-06-2015
Datum afgifte Nederland	11-12-2015
Datum laatste tenaamstelling	16-02-2026

APK vervaldatum	25-11-2026
-----------------	------------

[Bekijk vorige eigenaren](#)[Controleer APK-historie](#)

## 5. Status

Terugroepactie	Nee
----------------	-----

Verzekerd	Ja
-----------	----

Geïmporteerd	Ja
--------------	----

Geëxporteerd	Nee
--------------	-----

Taxi	Nee
------	-----

[Ontdek land van herkomst](#)[Goedkope autoverzekering](#)

## 6. Motor

Aantal cilinders	8
------------------	---

Cilinderinhoud	3.993 cm <sup>3</sup>
----------------	-----------------------

[Controleer kilometerstand](#)

## 7. Brandstof #1

Brandstof-nummer	1
------------------	---

Brandstof	Benzine
-----------	---------

Emissieklasse	6
---------------	---

Vermogen	388,00 kW (528 pk)
----------	--------------------

Brandstofverbruik in stad NEDC	16,1 liter/100 km (6,2 km/liter)
--------------------------------	----------------------------------

Brandstofverbruik op snelweg NEDC	8,1 liter/100 km (12,3 km/liter)
-----------------------------------	----------------------------------

Brandstofverbruik gecombineerd NEDC	11,1 liter/100 km (9,0 km/liter)
-------------------------------------	----------------------------------

CO <sub>2</sub> -uitstoot gecombineerd NEDC	258 g/km
---	----------

Milieuklasse licht	715/2007*195/2013w
Uitstoot deeltjes licht NEDC	0.001 g/km
Geluidsniveau rijdend	73 dB(A)
Geluidsniveau stationair	96 dB(A)
Geluidsniveau toerental	3.750 dB(A)

## 8. Eigenschappen

Aantal zitplaatsen	4
Aantal wielen	4
Aantal deuren	2

## 9. Carrosserie

Carrosserie-nummer	1
Categorie	M1
Type	AE
Type omschrijving	Cabriolet
Plaats chassisnummer	R. schutbord

## 10. Afmetingen

Wielbasis	275 cm
-----------	--------

## 11. Massa

Leeg gewicht	2.445 kg
Rijklaar gewicht	2.545 kg
Technisch limiet massa	2.900 kg
Wettelijk limiet massa	2.900 kg

## 12. As #1

As-nummer	1
Plaatscode	Voor
Wettelijk limiet	1.550 kg
Spoorbreedte	167 cm

## 13. As #2

As-nummer	2
Plaatscode	Achter
Wettelijk limiet	1.460 kg
Spoorbreedte	167 cm