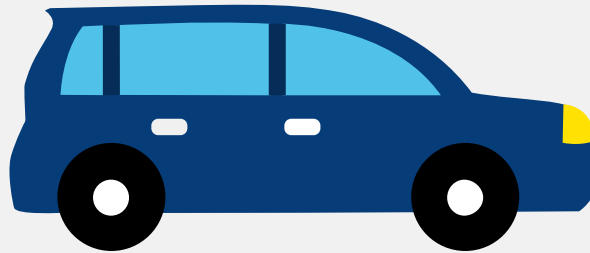


Autorapport (gratis versie)

VOLKSWAGEN MULTIVAN BESTEL D 128 KW DC AUT



Het kenteken HND-87-V hoort bij een Volkswagen Multivan Bestel D 128 Kw Dc Aut. Deze auto (mpv) werd toegelaten op 02-01-2009. De APK is geldig tot 26-01-2027. Het lege gewicht is 2.327 kg en de maximale toegestane massa is 3.000 kg.

Inhoudsopgave

1. Algemeen	8. Eigenschappen
2. Uiterlijk	9. Carrosserie
3. Fiscaal	10. Afmetingen
4. Historie	11. Massa
5. Status	12. Trekkracht
6. Motor	13. As #1
7. Brandstof #1	14. As #2

1. Algemeen

Merk	Volkswagen
Model	Multivan Bestel D 128 Kw Dc Aut
Handelsbenaming	Multivan Bestel D 128 Kw Dc Aut
Type	7HM
Bekijk volledig autorapport	
Verkoop je auto zonder stress	

2. Uiterlijk

Soort	Auto
Inrichting	Mpv
Kleur	Paars
Check schadeverleden	

3. Fiscaal

BPM tarief	€ 1.462
Check huidige waarde	

4. Historie

Datum eerste toelating	02-01-2009
Datum afgifte Nederland	02-01-2009
Datum laatste tenaamstelling	05-02-2026
APK vervaldatum	26-01-2027
Bekijk vorige eigenaren	
Controleer APK-historie	

5. Status

Terugroepactie	Nee
Verzekerd	Ja
Geïmporteerd	Nee
Geëxporteerd	Ja
Taxi	Nee
Goedkope autoverzekering	

6. Motor

Aantal cilinders	5
Cilinderinhoud	2.461 cm ³

7. Brandstof #1

Brandstof-nummer	1
Brandstof	Diesel
Emissieklasse	4
Vermogen	128,00 kW (174 pk)
Brandstofverbruik gecombineerd NEDC	9,7 liter/100 km (10,3 km/liter)
CO ₂ -uitstoot gecombineerd NEDC	257 g/km
Geluidsniveau rijdend	74 dB(A)
Geluidsniveau stationair	76 dB(A)
Geluidsniveau toerental	2.625 dB(A)

8. Eigenschappen

Aantal zitplaatsen	7
Aantal wielen	4
Aantal deuren	4

9. Carrosserie

Carrosserie-nummer	1
Categorie	M1
Type	AF
Type omschrijving	Multipurpose vehicle (mpv)
Plaats chassisnummer	Midden tegen schutbord onder motorkap

10. Afmetingen

Breedte	190 cm
Wielbasis	300 cm

11. Massa

Leeg gewicht	2.327 kg
Rijklaar gewicht	2.427 kg
Technisch limiet massa	3.000 kg
Wettelijk limiet massa	3.000 kg
Maximum massa samenstelling	5.200 kg

12. Trekkracht

Maximaal trekgewicht ongeremd	750 kg
Maximaal trekgewicht geremd	2.500 kg

13. As #1

As-nummer	1
Plaatscode	Voor
Technisch limiet	1.575 kg
Wettelijk limiet	1.575 kg

Spoorbreedte	162 cm
--------------	--------

14. As #2

As-nummer	2
Plaatscode	Achter
Technisch limiet	1.500 kg
Wettelijk limiet	1.500 kg
Spoorbreedte	163 cm