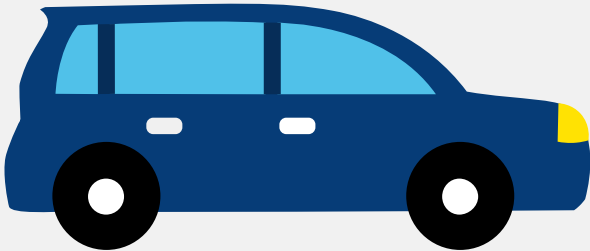


# Autorapport (gratis versie)

## FORD MONDEO



Het kenteken HJ-755-J hoort bij een Ford Mondeo. Deze auto (hatchback) werd toegelaten op 13-11-2015. De APK is geldig tot 14-05-2025. Het lege gewicht is 1.385 kg en de maximale toegestane massa is 2.160 kg.

### Inhoudsopgave

<a href="#">1. Algemeen</a>	<a href="#">8. Eigenschappen</a>
<a href="#">2. Uiterlijk</a>	<a href="#">9. Carrosserie</a>
<a href="#">3. Fiscaal</a>	<a href="#">10. Afmetingen</a>
<a href="#">4. Historie</a>	<a href="#">11. Massa</a>
<a href="#">5. Status</a>	<a href="#">12. Trekkracht</a>
<a href="#">6. Motor</a>	<a href="#">13. As #1</a>
<a href="#">7. Brandstof #1</a>	<a href="#">14. As #2</a>

## 1. Algemeen

Merk	Ford
Model	Mondeo
Handelsbenaming	Mondeo
Type	BA7
Variant	UNCE1E
Uitvoering	5AGANF
Typegoedkeuringsnummer	E13*2001/116*0249*27
Fabrikant	Ford Werke Gmbh
<a href="#">Bekijk volledig autorapport</a>	
<a href="#">Verkoop uw auto</a>	

## 2. Uiterlijk

Soort	Auto
Inrichting	Hatchback
Kleur	Grijs
<a href="#">Check schadeverleden</a>	

## 3. Fiscaal

Catalogusprijs	€ 36.349
BPM tarief	€ 5.287
<a href="#">Check huidige waarde</a>	

## 4. Historie

Datum eerste toelating	13-11-2015
Datum afgifte Nederland	13-11-2015

Datum laatste tenaamstelling	28-05-2024
------------------------------	------------

APK vervaldatum	14-05-2025
-----------------	------------

[Bekijk vorige eigenaren](#)[Controleer APK-historie](#)

## 5. Status

Terugroepactie	Nee
----------------	-----

Verzekerd	Ja
-----------	----

Geïmporteerd	Nee
--------------	-----

Geëxporteerd	Nee
--------------	-----

Taxi	Nee
------	-----

[Goedkope autoverzekering](#)

## 6. Motor

Motorcode	UNCE
-----------	------

Aantal cilinders	4
------------------	---

Cilinderinhoud	1.498 cm <sup>3</sup>
----------------	-----------------------

Versnellingsbak	M
-----------------	---

Versnellingen	6
---------------	---

[Controleer kilometerstand](#)

## 7. Brandstof #1

Brandstof-nummer	1
------------------	---

Brandstof	Benzine
-----------	---------

Emissieklasse	6
---------------	---

Vermogen	118,00 kW (161 pk)
----------	--------------------

Brandstofverbruik in stad NEDC	7,8 liter/100 km (12,8 km/liter)
--------------------------------	----------------------------------

Brandstofverbruik op snelweg NEDC	4,6 liter/100 km (21,7 km/liter)
Brandstofverbruik gecombineerd NEDC	5,8 liter/100 km (17,2 km/liter)
CO2-uitstoot gecombineerd NEDC	134 g/km
Milieuklasse licht	715/2007*136/2014w
Uitstoot deeltjes licht NEDC	0.00129 g/km
Roetuitstoot NEDC	0.51 g/km
Geluidsniveau stationair	71 dB(A)
Geluidsniveau toerental	3.750 dB(A)

## 8. Eigenschappen

Aantal zitplaatsen	5
Aantal wielen	4
Aantal deuren	4

## 9. Carrosserie

Carrosserie-nummer	1
Categorie	M1
Type	AB
Type omschrijving	Hatchback
Plaats chassisnummer	Op bodemplaat by r. voorzitting

## 10. Afmetingen

Lengte	487 cm
Wielbasis	285 cm

## 11. Massa

Leeg gewicht	1.385 kg
--------------	----------

Rijklaar gewicht	1.485 kg
Technisch limiet massa	2.160 kg
Wettelijk limiet massa	2.160 kg
Maximum massa samenstelling	3.410 kg

## 12. Trekkracht

Maximaal trekgewicht ongeremd	740 kg
Maximaal trekgewicht geremd	1.250 kg

## 13. As #1

As-nummer	1
Technisch limiet	1.080 kg
Wettelijk limiet	1.080 kg
Spoorbreedte	160 cm

## 14. As #2

As-nummer	2
Technisch limiet	1.105 kg
Wettelijk limiet	1.105 kg
Spoorbreedte	160 cm