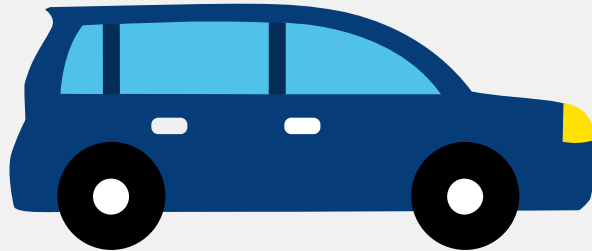


Autorapport (gratis versie)

SEAT MII



Het kenteken HH-722-L hoort bij een Seat Mii. Deze auto (hatchback) werd toegelaten op 29-02-2016. De APK is geldig tot 23-03-2025. Het lege gewicht is 840 kg en de maximale toegestane massa is 1.290 kg.

Inhoudsopgave

1. Algemeen	8. Eigenschappen
2. Uiterlijk	9. Carrosserie
3. Fiscaal	10. Afmetingen
4. Historie	11. Massa
5. Status	12. As #1
6. Motor	13. As #2
7. Brandstof #1	

1. Algemeen

Merk	Seat
Model	Mii
Handelsbenaming	Mii
Type	AA
Variant	ABCHYA
Uitvoering	FM5FM5CF0097MMVR2N1SSE61
Typegoedkeuringsnummer	E13*2007/46*1168*11
Fabrikant	Seat S.a.
Bekijk volledig autorapport	
Verkoop uw auto	

2. Uiterlijk

Soort	Auto
Inrichting	Hatchback
Kleur	Grijs
Check schadeverleden	

3. Fiscaal

Catalogusprijs	€ 12.875
BPM tarief	€ 1.564
Check huidige waarde	

4. Historie

Datum eerste toelating	29-02-2016
Datum afgifte Nederland	29-02-2016

Datum laatste tenaamstelling	24-04-2019
------------------------------	------------

APK vervaldatum	23-03-2025
-----------------	------------

[Bekijk vorige eigenaren](#)[Controleer APK-historie](#)

5. Status

Terugroepactie	Nee
----------------	-----

Verzekerd	Ja
-----------	----

Geïmporteerd	Nee
--------------	-----

Geëxporteerd	Nee
--------------	-----

Taxi	Nee
------	-----

[Goedkope autoverzekering](#)

6. Motor

Motorcode	CHY
-----------	-----

Aantal cilinders	3
------------------	---

Cilinderinhoud	999 cm ³
----------------	---------------------

Versnellingsbak	M
-----------------	---

Versnellingen	5
---------------	---

[Controleer kilometerstand](#)

7. Brandstof #1

Brandstof-nummer	1
------------------	---

Brandstof	Benzine
-----------	---------

Emissieklasse	6
---------------	---

Vermogen	44,00 kW (60 pk)
----------	------------------

Brandstofverbruik in stad NEDC	5,0 liter/100 km (20,0 km/liter)
--------------------------------	----------------------------------

Brandstofverbruik op snelweg NEDC	3,6 liter/100 km (27,8 km/liter)
Brandstofverbruik gecombineerd NEDC	4,1 liter/100 km (24,4 km/liter)
CO2-uitstoot gecombineerd NEDC	95 g/km
Milieuklasse licht	715/2007*136/2014w
Geluidsniveau rijdend	71 dB(A)
Geluidsniveau stationair	78 dB(A)
Geluidsniveau toerental	3.750 dB(A)

8. Eigenschappen

Aantal zitplaatsen	4
Aantal wielen	4
Aantal deuren	5

9. Carrosserie

Carrosserie-nummer	1
Categorie	M1
Type	AB
Type omschrijving	Hatchback
Plaats chassisnummer	In motorruimte r.

10. Afmetingen

Lengte	356 cm
Breedte	164 cm
Wielbasis	241 cm

11. Massa

Leeg gewicht	840 kg
--------------	--------

Rijklaar gewicht	940 kg
Technisch limiet massa	1.290 kg
Wettelijk limiet massa	1.290 kg

12. As #1

As-nummer	1
Plaatscode	Voor
Technisch limiet	680 kg
Wettelijk limiet	680 kg
Spoorbreedte	141 cm

13. As #2

As-nummer	2
Plaatscode	Achter
Technisch limiet	640 kg
Wettelijk limiet	640 kg
Spoorbreedte	141 cm