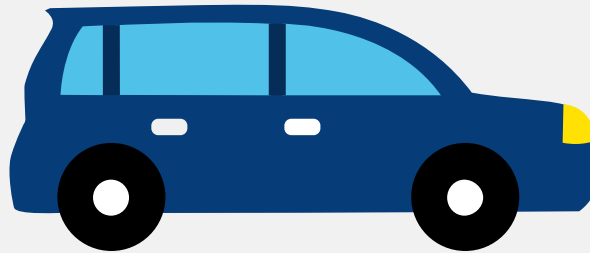


Autorapport (gratis versie)

OPEL ASTRA STATION WAGON C1.8NZ AUTOMATIC E2



Het kenteken HG-GN-06 hoort bij een Opel Astra Station Wagon C1.8nz Automatic E2. Deze auto (stationwagen) werd toegelaten op 15-12-1993. De APK is geldig tot 28-09-2007. Het lege gewicht is 1.105 kg en de maximale toegestane massa is 1.625 kg.

Inhoudsopgave

<u>1. Algemeen</u>	<u>8. Carrosserie</u>
<u>2. Uiterlijk</u>	<u>9. Afmetingen</u>
<u>3. Historie</u>	<u>10. Massa</u>
<u>4. Status</u>	<u>11. Trekkracht</u>
<u>5. Motor</u>	<u>12. As #1</u>
<u>6. Brandstof #1</u>	<u>13. As #2</u>
<u>7. Eigenschappen</u>	

1. Algemeen

Merk	Opel
Model	Astra Station Wagon C1.8nz Automatic E2
Handelsbenaming	Astra Station Wagon C1.8nz Automatic E2
Bekijk volledig autorapport	
Verkoop uw auto	

2. Uiterlijk

Soort	Auto
Inrichting	Stationwagen
Kleur	Wit
Check schadeverleden	

3. Historie

Datum eerste toelating	15-12-1993
Datum afgifte Nederland	15-12-1993
APK vervaldatum	28-09-2007
Bekijk vorige eigenaren	
Controleer APK-historie	

4. Status

Terugroepactie	Nee
Verzekerd	Nee
Geïmporteerd	Nee

Geëxporteerd	Nee
--------------	-----

Taxi	Nee
------	-----

Goedkope autoverzekering

5. Motor

Aantal cilinders	4
------------------	---

Cilinderinhoud	1.796 cm ³
----------------	-----------------------

Controleer kilometerstand

6. Brandstof #1

Brandstof-nummer	1
------------------	---

Brandstof	Benzine
-----------	---------

Emissieklasse	1
---------------	---

7. Eigenschappen

Aantal wielen	4
---------------	---

Aantal deuren	4
---------------	---

8. Carrosserie

Carrosserie-nummer	1
--------------------	---

Categorie	M1
-----------	----

Type	AC
------	----

Type omschrijving	Stationwagen
-------------------	--------------

Plaats chassisnummer	Op bodemplaat by r. voorzitting
----------------------	---------------------------------

9. Afmetingen

Wielbasis	252 cm
-----------	--------

10. Massa

Leeg gewicht	1.105 kg
Rijklaar gewicht	1.205 kg
Technisch limiet massa	1.625 kg
Wettelijk limiet massa	1.625 kg
Maximum massa samenstelling	2.625 kg

11. Trekracht

Maximaal trekgewicht ongeremd	550 kg
Maximaal trekgewicht geremd	1.000 kg

12. As #1

As-nummer	1
Plaatscode	Voor

13. As #2

As-nummer	2
Plaatscode	Achter