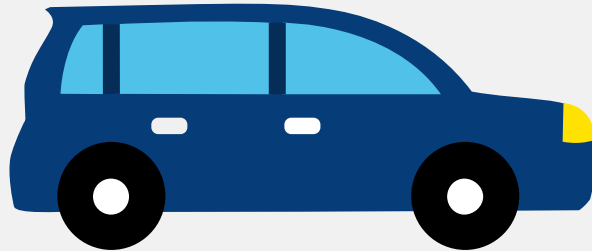


# Autorapport (gratis versie)

## RENAULT CAPTUR



Het kenteken H-705-JZ hoort bij een Renault Captur. Deze auto (hatchback) werd toegelaten op 19-02-2020. De APK is geldig tot 19-02-2026. Het lege gewicht is 1.234 kg en de maximale toegestane massa is 1.816 kg.

### Inhoudsopgave

<a href="#">1. Algemeen</a>	<a href="#">8. Eigenschappen</a>
<a href="#">2. Uiterlijk</a>	<a href="#">9. Carrosserie</a>
<a href="#">3. Fiscaal</a>	<a href="#">10. Afmetingen</a>
<a href="#">4. Historie</a>	<a href="#">11. Massa</a>
<a href="#">5. Status</a>	<a href="#">12. Trekkracht</a>
<a href="#">6. Motor</a>	<a href="#">13. As #1</a>
<a href="#">7. Brandstof #1</a>	<a href="#">14. As #2</a>

## 1. Algemeen

Merk	Renault
Model	Captur
Handelsbenaming	Captur
Type	RJB
Variant	HE2
Uitvoering	MFBTA72A5000
Typegoedkeuringsnummer	E2*2007/46*0684*02
Fabrikant	Renault S.a.s.
<a href="#">Bekijk volledig autorapport</a>	
<a href="#">Verkoop uw auto</a>	

## 2. Uiterlijk

Soort	Auto
Inrichting	Hatchback
Kleur	Blauw
<a href="#">Check schadeverleden</a>	

## 3. Fiscaal

Catalogusprijs	€ 30.790
BPM tarief	€ 6.116
<a href="#">Check huidige waarde</a>	

## 4. Historie

Datum eerste toelating	19-02-2020
Datum afgifte Nederland	19-02-2020

Datum laatste tenaamstelling	19-02-2020
------------------------------	------------

APK vervaldatum	19-02-2026
-----------------	------------

[Bekijk vorige eigenaren](#)[Controleer APK-historie](#)

## 5. Status

Terugroepactie	Nee
----------------	-----

Verzekerd	Ja
-----------	----

Geïmporteerd	Nee
--------------	-----

Geëxporteerd	Nee
--------------	-----

Taxi	Nee
------	-----

[Goedkope autoverzekering](#)

## 6. Motor

Motorcode	H5H B4
-----------	--------

Aantal cilinders	4
------------------	---

Cilinderinhoud	1.332 cm <sup>3</sup>
----------------	-----------------------

Snelheid beperking	193 km/u
--------------------	----------

Versnellingsbak	Automaat
-----------------	----------

Versnellingen	7
---------------	---

[Controleer kilometerstand](#)

## 7. Brandstof #1

Brandstof-nummer	1
------------------	---

Brandstof	Benzine
-----------	---------

Emissieklasse	6
---------------	---

Vermogen	96,00 kW (131 pk)
----------	-------------------

Brandstofverbruik in stad NEDC	7,5 liter/100 km (13,3 km/liter)
Brandstofverbruik op snelweg NEDC	5,1 liter/100 km (19,6 km/liter)
Brandstofverbruik gecombineerd NEDC	5,5 liter/100 km (18,2 km/liter)
Brandstofverbruik gecombineerd WLTP	6,3 liter/100 km (15,9 km/liter)
CO2-uitstoot gecombineerd NEDC	124 g/km
CO2-uitstoot gecombineerd WLTP	141 g/km
Milieuklasse licht	715/2007*2018/1832dg
Uitstoot deeltjes WLTP	0.14 g/km
Geluidsniveau rijdend	66 dB(A)
Geluidsniveau stationair	72 dB(A)
Geluidsniveau toerental	2.565 dB(A)

## 8. Eigenschappen

Aantal zitplaatsen	5
Aantal wielen	4
Aantal deuren	5

## 9. Carrosserie

Carrosserie-nummer	1
Categorie	M1
Type	AB
Type omschrijving	Hatchback

## 10. Afmetingen

Lengte	423 cm
Breedte	180 cm
Wielbasis	264 cm

## 11. Massa

Leeg gewicht	1.234 kg
Rijklaar gewicht	1.334 kg
Technisch limiet massa	1.816 kg
Wettelijk limiet massa	1.816 kg
Maximum massa samenstelling	3.316 kg

## 12. Trekkracht

Maximaal trekgewicht ongeremd	665 kg
Maximaal trekgewicht geremd	1.500 kg

## 13. As #1

As-nummer	1
Plaatscode	Voor
Technisch limiet	990 kg
Wettelijk limiet	990 kg
Spoorbreedte	155 cm

## 14. As #2

As-nummer	2
Plaatscode	Achter
Technisch limiet	1.030 kg
Wettelijk limiet	1.030 kg
Spoorbreedte	154 cm