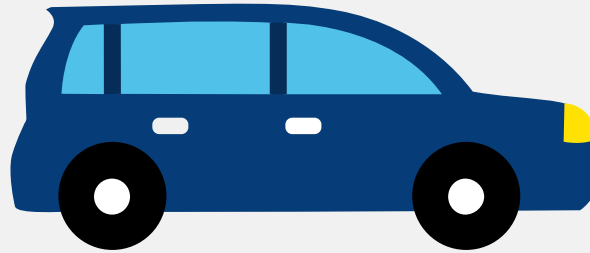


Autorapport (gratis versie)

LEXUS LEXUS ES300H



Het kenteken H-532-PN hoort bij een Lexus Lexus Es300h. Deze auto (sedan) werd toegelaten op 26-03-2020. De APK is geldig tot 26-03-2026. Het lege gewicht is 1.655 kg en de maximale toegestane massa is 2.150 kg.

Inhoudsopgave

1. Algemeen	8. Brandstof #2
2. Uiterlijk	9. Eigenschappen
3. Fiscaal	10. Carrosserie
4. Historie	11. Afmetingen
5. Status	12. Massa
6. Motor	13. As #1
7. Brandstof #1	14. As #2

1. Algemeen

Merk	Lexus
Model	Lexus Es300h
Handelsbenaming	Lexus Es300h
Type	XZ1L(EU,M)
Variant	AXZH10(E)
Uitvoering	AXZH10L-AEXGBW(1B)
Typegoedkeuringsnummer	E6*2007/46*0250*01
Fabrikant	Toyota Motor Europe Nv/sa
Bekijk volledig autorapport	
Verkoop uw auto	

2. Uiterlijk

Soort	Auto
Inrichting	Sedan
Kleur	Groen
Check schadeverleden	

3. Fiscaal

Catalogusprijs	€ 67.962
BPM tarief	€ 3.407
Check huidige waarde	

4. Historie

Datum eerste toelating	26-03-2020
Datum afgifte Nederland	26-03-2020

Datum laatste tenaamstelling	26-03-2020
APK vervaldatum	26-03-2026

[Bekijk vorige eigenaren](#)[Controleer APK-historie](#)

5. Status

Terugroepactie	Nee
Verzekerd	Ja
Geïmporteerd	Nee
Geëxporteerd	Nee
Taxi	Nee

[Goedkope autoverzekering](#)

6. Motor

Motorcode	A25A
Aantal cilinders	4
Cilinderinhoud	2.487 cm ³
Snelheid beperking	180 km/u
Versnellingsbak	Continu variabele transmissie

[Controleer kilometerstand](#)

7. Brandstof #1

Brandstof-nummer	1
Brandstof	Elektriciteit
Emissieklasse	6
Hybride klasse	NOVC-HEV
Nominaal continu elektrisch vermogen	48,00 kW (65 pk)

Netto maximaal elektrisch vermogen	88,00 kW (120 pk)
Elektrisch vermogen over 60 minuten	48,00 kW (65 pk)

8. Brandstof #2

Brandstof-nummer	2
Brandstof	Benzine
Emissieklasse	6
Hybride klasse	NOVC-HEV
Vermogen	131,00 kW (178 pk)
Brandstofverbruik in stad NEDC	5,0 liter/100 km (20,0 km/liter)
Brandstofverbruik op snelweg NEDC	4,4 liter/100 km (22,7 km/liter)
Brandstofverbruik gecombineerd NEDC	4,5 liter/100 km (22,2 km/liter)
Brandstofverbruik gecombineerd WLTP	5,6 liter/100 km (17,9 km/liter)
CO ₂ -uitstoot gecombineerd NEDC	103 g/km
CO ₂ -uitstoot gecombineerd WLTP	126 g/km
Milieuklasse licht	715/2007*2018/1832dg
Uitstoot deeltjes WLTP	0.16 g/km
Geluidsniveau rijdend	68 dB(A)
Geluidsniveau stationair	79 dB(A)
Geluidsniveau toerental	2.500 dB(A)

9. Eigenschappen

Aantal zitplaatsen	5
Aantal wielen	4
Aantal deuren	4

10. Carrosserie

Carrosserie-nummer	1
Categorie	M1
Type	AA
Type omschrijving	Sedan

11. Afmetingen

Lengte	498 cm
Breedte	187 cm
Wielbasis	287 cm

12. Massa

Leeg gewicht	1.655 kg
Rijklaar gewicht	1.755 kg
Technisch limiet massa	2.150 kg
Wettelijk limiet massa	2.150 kg
Maximum massa samenstelling	2.150 kg

13. As #1

As-nummer	1
Plaatscode	Voor
Technisch limiet	1.190 kg
Wettelijk limiet	1.190 kg
Spoorbreedte	159 cm

14. As #2

As-nummer	2
Plaatscode	Achter
Technisch limiet	1.100 kg

Wettelijk limiet	1.100 kg
Spoorbreedte	161 cm