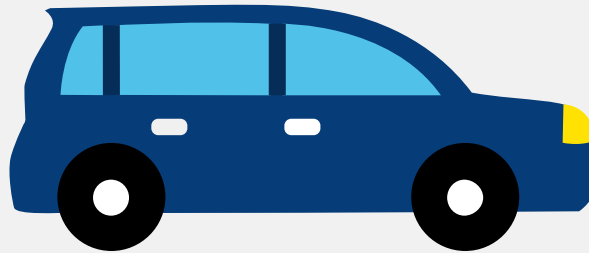


Autorapport (gratis versie)

ALPINA BMW ALPINA B5 BITURBO TOURING ALLRAD



Het kenteken H-521-SK hoort bij een Alpina Bmw Alpina B5 Biturbo Touring Allrad. Deze auto (stationwagen) werd toegelaten op 16-05-2019. De APK is geldig tot 19-05-2027. Het lege gewicht is 2.020 kg en de maximale toegestane massa is 2.610 kg.

Inhoudsopgave

1. Algemeen	8. Eigenschappen
2. Uiterlijk	9. Carrosserie
3. Fiscaal	10. Afmetingen
4. Historie	11. Massa
5. Status	12. Trekkracht
6. Motor	13. As #1
7. Brandstof #1	14. As #2

1. Algemeen

Merk	Alpina
Model	Bmw Alpina B5 Biturbo Touring Allrad
Handelsbenaming	Bmw Alpina B5 Biturbo Touring Allrad
Type	ALPINA G30
Variant	5201TL
Uitvoering	2
Typegoedkeuringsnummer	E1*KS07/46*0066*03
Bekijk volledig autorapport	
Verkoop je auto zonder stress	

2. Uiterlijk

Soort	Auto
Inrichting	Stationwagen
Kleur	Groen
Check schadeverleden	

3. Fiscaal

Catalogusprijs	€ 200.676
BPM tarief	€ 25.853
Check huidige waarde	

4. Historie

Datum eerste toelating	16-05-2019
Datum afgifte Nederland	01-05-2020
Datum laatste tenaamstelling	01-05-2020

APK vervaldatum	19-05-2027
-----------------	------------

[Bekijk vorige eigenaren](#)[Controleer APK-historie](#)

5. Status

Terugroepactie	Nee
----------------	-----

Verzekerd	Ja
-----------	----

Geïmporteerd	Ja
--------------	----

Geëxporteerd	Nee
--------------	-----

Taxi	Nee
------	-----

[Ontdek land van herkomst](#)[Goedkope autoverzekering](#)

6. Motor

Aantal cilinders	8
------------------	---

Cilinderinhoud	4.395 cm ³
----------------	-----------------------

Snelheid beperking	332 km/u
--------------------	----------

[Controleer kilometerstand](#)

7. Brandstof #1

Brandstof-nummer	1
------------------	---

Brandstof	Benzine
-----------	---------

Emissieklasse	6
---------------	---

Vermogen	447,00 kW (609 pk)
----------	--------------------

Brandstofverbruik in stad NEDC	15,4 liter/100 km (6,5 km/liter)
--------------------------------	----------------------------------

Brandstofverbruik op snelweg NEDC	8,7 liter/100 km (11,5 km/liter)
-----------------------------------	----------------------------------

Brandstofverbruik gecombineerd NEDC	11,1 liter/100 km (9,0 km/liter)
-------------------------------------	----------------------------------

Brandstofverbruik gecombineerd WLTP	11,7 liter/100 km (8,5 km/liter)
CO2-uitstoot gecombineerd NEDC	254 g/km
CO2-uitstoot gecombineerd WLTP	265 g/km
Milieuklasse licht	715/2007*2017/1347bg
Uitstoot deeltjes WLTP	0.79 g/km
Geluidsniveau rijdend	67 dB(A)
Geluidsniveau stationair	79 dB(A)
Geluidsniveau toerental	3.750 dB(A)

8. Eigenschappen

Aantal zitplaatsen	5
Aantal wielen	4
Aantal deuren	5

9. Carrosserie

Carrosserie-nummer	1
Categorie	M1
Type	AC
Type omschrijving	Stationwagen
Plaats chassisnummer	R. motorruimte

10. Afmetingen

Lengte	496 cm
Breedte	187 cm
Wielbasis	298 cm

11. Massa

Leeg gewicht	2.020 kg
Rijklaar gewicht	2.120 kg
Technisch limiet massa	2.610 kg
Wettelijk limiet massa	2.610 kg
Maximum massa samenstelling	4.700 kg

12. Trekkracht

Maximaal trekgewicht ongeremd	750 kg
Maximaal trekgewicht geremd	2.000 kg

13. As #1

As-nummer	1
Plaatscode	Voor
Aangedreven	Ja
Technisch limiet	1.255 kg
Wettelijk limiet	1.255 kg
Spoorbreedte	162 cm

14. As #2

As-nummer	2
Plaatscode	Achter
Aangedreven	Ja
Technisch limiet	1.455 kg
Wettelijk limiet	1.455 kg
Spoorbreedte	161 cm