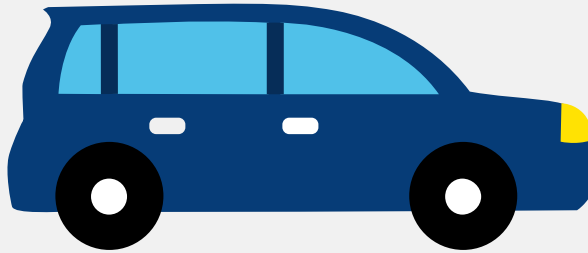


Autorapport (gratis versie)

OPEL TIGRA



Het kenteken H-372-VT hoort bij een Opel Tigra. Deze auto (cabriolet) werd toegelaten op 30-05-2007. Het lege gewicht is 1.165 kg en de maximale toegestane massa is 1.505 kg.

Inhoudsopgave

1. Algemeen	8. Eigenschappen
2. Uiterlijk	9. Carrosserie
3. Fiscaal	10. Afmetingen
4. Historie	11. Massa
5. Status	12. As #1
6. Motor	13. As #2
7. Brandstof #1	

1. Algemeen

Merk	Opel
Model	Tigra
Handelsbenaming	Tigra
Type	X-C/ROADSTER
Bekijk volledig autorapport	
Verkoop je auto zonder gedoe	

2. Uiterlijk

Soort	Auto
Inrichting	Cabriolet
Kleur	Zwart
Check schadeverleden	

3. Fiscaal

BPM tarief	€ 6.048
Check huidige waarde	

4. Historie

Datum eerste toelating	30-05-2007
Datum afgifte Nederland	08-06-2020
Bekijk vorige eigenaren	

5. Status

Terugroepactie	Nee
Verzekerd	Nee

Geïmporteerd	Ja
Geëxporteerd	Ja
Taxi	Nee

[Ontdek land van herkomst](#)[Goedkope autoverzekering](#)

6. Motor

Aantal cilinders	4
Cilinderinhoud	1.796 cm ³

7. Brandstof #1

Brandstof-nummer	1
Brandstof	Benzine
Emissieklasse	4
Vermogen	92,00 kW (125 pk)
Brandstofverbruik in stad NEDC	10,9 liter/100 km (9,2 km/liter)
Brandstofverbruik op snelweg NEDC	5,8 liter/100 km (17,2 km/liter)
Brandstofverbruik gecombineerd NEDC	7,7 liter/100 km (13,0 km/liter)
CO ₂ -uitstoot gecombineerd NEDC	185 g/km
Milieuklasse licht	70/220*2002/80b
Geluidsniveau rijdend	73 dB(A)
Geluidsniveau stationair	84 dB(A)
Geluidsniveau toerental	4.500 dB(A)

8. Eigenschappen

Aantal zitplaatsen	2
Aantal wielen	4

Aantal deuren	2
---------------	---

9. Carrosserie

Carrosserie-nummer	1
Categorie	M1
Type	AE
Type omschrijving	Cabriolet
Plaats chassisnummer	Op bodemplaat by r. voorzitting

10. Afmetingen

Lengte	392 cm
Breedte	169 cm
Wielbasis	249 cm

11. Massa

Leeg gewicht	1.165 kg
Rijklaar gewicht	1.265 kg
Technisch limiet massa	1.505 kg
Wettelijk limiet massa	1.505 kg

12. As #1

As-nummer	1
Plaatscode	Voor
Aangedreven	Ja
Technisch limiet	865 kg
Wettelijk limiet	865 kg
Spoorbreedte	143 cm

13. As #2

As-nummer	2
Plaatscode	Achter
Aangedreven	Nee
Technisch limiet	680 kg
Wettelijk limiet	680 kg
Spoorbreedte	142 cm