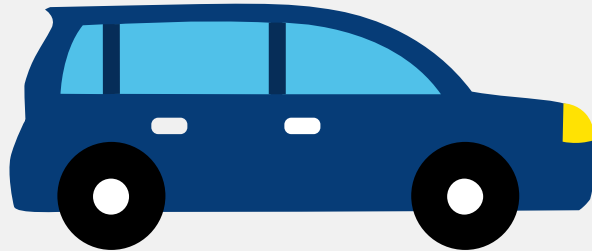


# Autorapport (gratis versie)

## VOLKSWAGEN TOURAN



Het kenteken H-348-JP hoort bij een Volkswagen Touran. Deze auto (mpv) werd toegelaten op 26-04-2019. De APK is geldig tot 23-11-2024. Het lege gewicht is 1.515 kg en de maximale toegestane massa is 2.200 kg.

### Inhoudsopgave

<a href="#">1. Algemeen</a>	<a href="#">8. Eigenschappen</a>
<a href="#">2. Uiterlijk</a>	<a href="#">9. Carrosserie</a>
<a href="#">3. Fiscaal</a>	<a href="#">10. Afmetingen</a>
<a href="#">4. Historie</a>	<a href="#">11. Massa</a>
<a href="#">5. Status</a>	<a href="#">12. Trekkracht</a>
<a href="#">6. Motor</a>	<a href="#">13. As #1</a>
<a href="#">7. Brandstof #1</a>	<a href="#">14. As #2</a>

## 1. Algemeen

Merk	Volkswagen
Model	Touran
Handelsbenaming	Touran
Type	1T
Variant	DGDAAF
Uitvoering	FD7FD7CW0027CNS71VR21CA
Typegoedkeuringsnummer	E1*2001/116*0211*49
Fabrikant	Volkswagen Ag
<a href="#">Bekijk volledig autorapport</a>	
<a href="#">Verkoop uw auto</a>	

## 2. Uiterlijk

Soort	Auto
Inrichting	Mpv
Kleur	Grijs
<a href="#">Check schadeverleden</a>	

## 3. Fiscaal

Catalogusprijs	€ 41.972
BPM tarief	€ 5.493
<a href="#">Check huidige waarde</a>	

## 4. Historie

Datum eerste toelating	26-04-2019
Datum afgifte Nederland	08-07-2020

Datum laatste tenaamstelling	10-11-2021
APK vervaldatum	23-11-2024

[Bekijk vorige eigenaren](#)[Controleer APK-historie](#)

## 5. Status

Terugroepactie	Nee
Verzekerd	Ja
Geïmporteerd	Ja
Geëxporteerd	Nee
Taxi	Nee

[Ontdek land van herkomst](#)[Goedkope autoverzekering](#)

## 6. Motor

Motorcode	DGD
Aantal cilinders	4
Cilinderinhoud	1.598 cm <sup>3</sup>
Snelheid beperking	190 km/u
Versnellingsbak	Automaat
Versnellingen	7

[Controleer kilometerstand](#)

## 7. Brandstof #1

Brandstof-nummer	1
Brandstof	Diesel
Emissieklasse	6

Vermogen	85,00 kW (116 pk)
CO2-uitstoot gecombineerd NEDC	111 g/km
CO2-uitstoot gecombineerd WLTP	147 g/km
Milieuklasse licht	715/2007*2017/1347ad
Uitstoot deeltjes WLTP	0.34 g/km
Roetuitstoot NEDC	0.5 g/km
Geluidsniveau rijdend	71 dB(A)
Geluidsniveau stationair	66 dB(A)
Geluidsniveau toerental	2.375 dB(A)

## 8. Eigenschappen

Aantal zitplaatsen	7
Aantal wielen	4
Aantal deuren	5

## 9. Carrosserie

Carrosserie-nummer	1
Categorie	M1
Type	AF
Type omschrijving	Multipurpose vehicle (mpv)

## 10. Afmetingen

Breedte	183 cm
Wielbasis	279 cm

## 11. Massa

Leeg gewicht	1.515 kg
--------------	----------

Rijklaar gewicht	1.615 kg
Technisch limiet massa	2.200 kg
Wettelijk limiet massa	2.200 kg
Maximum massa samenstelling	3.750 kg

## 12. Trekkracht

Maximaal trekgewicht ongeremd	750 kg
Maximaal trekgewicht geremd	1.500 kg

## 13. As #1

As-nummer	1
Plaatscode	Voor
Aangedreven	Ja
Technisch limiet	1.140 kg
Wettelijk limiet	1.140 kg
Spoorbreedte	157 cm

## 14. As #2

As-nummer	2
Plaatscode	Achter
Aangedreven	Nee
Technisch limiet	1.110 kg
Wettelijk limiet	1.110 kg
Spoorbreedte	154 cm