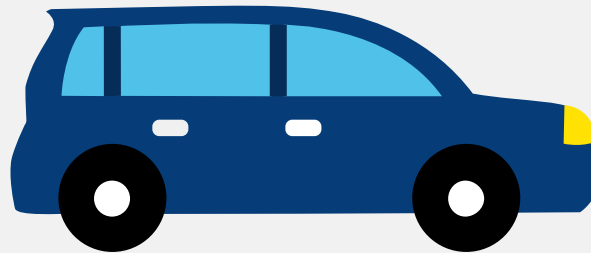


Autorapport (gratis versie)

MERCEDES-BENZ CLA 180 D



Het kenteken H-269-ZS hoort bij een Mercedes-benz Cla 180 D. Deze auto (sedan) werd toegelaten op 01-07-2020. De APK is geldig tot 01-07-2024. Het lege gewicht is 1.390 kg en de maximale toegestane massa is 2.000 kg.

Inhoudsopgave

1. Algemeen	8. Eigenschappen
2. Uiterlijk	9. Carrosserie
3. Fiscaal	10. Afmetingen
4. Historie	11. Massa
5. Status	12. Trekkracht
6. Motor	13. As #1
7. Brandstof #1	14. As #2

1. Algemeen

Merk	Mercedes-benz
Model	Cla 180 D
Handelsbenaming	Cla 180 D
Type	F2CLA
Variant	3303T2
Uitvoering	EZAA050B
Typegoedkeuringsnummer	E1*2007/46*1912*06
Fabrikant	Mercedes-benz Ag
Bekijk volledig autorapport	
Verkoop uw auto	

2. Uiterlijk

Soort	Auto
Inrichting	Sedan
Kleur	Wit
Check schadeverleden	

3. Fiscaal

Catalogusprijs	€ 47.119
BPM tarief	€ 5.992
Check huidige waarde	

4. Historie

Datum eerste toelating	01-07-2020
Datum afgifte Nederland	01-07-2020

Datum laatste tenaamstelling	15-03-2024
APK vervaldatum	01-07-2024
Bekijk vorige eigenaren	
Controleer APK-historie	

5. Status

Terugroepactie	Nee
Verzekerd	Nee
Geïmporteerd	Nee
Geëxporteerd	Ja
Taxi	Nee
Goedkope autoverzekering	

6. Motor

Motorcode	K9K
Aantal cilinders	4
Cilinderinhoud	1.461 cm³
Snelheid beperking	205 km/u
Versnellingsbak	Automaat
Versnellingen	7

7. Brandstof #1

Brandstof-nummer	1
Brandstof	Diesel
Emissieklasse	6
Vermogen	85,00 kW (116 pk)
Brandstofverbruik in stad NEDC	4,5 liter/100 km (22,2 km/liter)

Brandstofverbruik op snelweg NEDC	3,4 liter/100 km (29,4 km/liter)
Brandstofverbruik gecombineerd NEDC	3,8 liter/100 km (26,3 km/liter)
Brandstofverbruik gecombineerd WLTP	4,6 liter/100 km (21,7 km/liter)
CO2-uitstoot gecombineerd NEDC	101 g/km
CO2-uitstoot gecombineerd WLTP	122 g/km
Milieuklasse licht	715/2007*2018/1832dg
Uitstoot deeltjes WLTP	0.49 g/km
Roetuitstoot NEDC	0.51 g/km
Geluidsniveau rijdend	70 dB(A)
Geluidsniveau stationair	77 dB(A)
Geluidsniveau toerental	3.000 dB(A)

8. Eigenschappen

Aantal zitplaatsen	5
Aantal wielen	4
Aantal deuren	4

9. Carrosserie

Carrosserie-nummer	1
Categorie	M1
Type	AA
Type omschrijving	Sedan

10. Afmetingen

Lengte	470 cm
Breedte	186 cm
Wielbasis	273 cm

11. Massa

Leeg gewicht	1.390 kg
Rijklaar gewicht	1.490 kg
Technisch limiet massa	2.000 kg
Wettelijk limiet massa	2.000 kg
Maximum massa samenstelling	3.480 kg

12. Trekkracht

Maximaal trekgewicht ongeremd	745 kg
Maximaal trekgewicht geremd	1.400 kg

13. As #1

As-nummer	1
Plaatscode	Voor
Technisch limiet	1.080 kg
Wettelijk limiet	1.080 kg
Spoorbreedte	161 cm

14. As #2

As-nummer	2
Plaatscode	Achter
Technisch limiet	970 kg
Wettelijk limiet	970 kg
Spoorbreedte	161 cm