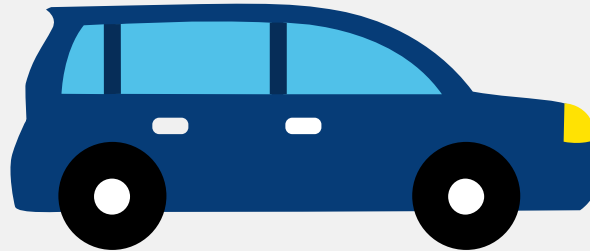


# Autorapport (gratis versie)

## OPEL INSIGNIA SPORTS TOURER



Het kenteken H-253-FK hoort bij een Opel Insignia Sports Tourer. Deze auto (stationwagen) werd toegelaten op 13-01-2020. De APK is geldig tot 13-01-2026. Het lege gewicht is 1.405 kg en de maximale toegestane massa is 2.110 kg.

### Inhoudsopgave

<a href="#">1. Algemeen</a>	<a href="#">8. Eigenschappen</a>
<a href="#">2. Uiterlijk</a>	<a href="#">9. Carrosserie</a>
<a href="#">3. Fiscaal</a>	<a href="#">10. Afmetingen</a>
<a href="#">4. Historie</a>	<a href="#">11. Massa</a>
<a href="#">5. Status</a>	<a href="#">12. Trekkracht</a>
<a href="#">6. Motor</a>	<a href="#">13. As #1</a>
<a href="#">7. Brandstof #1</a>	<a href="#">14. As #2</a>

## 1. Algemeen

Merk	Opel
Model	Insignia Sports Tourer
Handelsbenaming	Insignia Sports Tourer
Type	Z-B
Variant	DA074CB12
Uitvoering	BD1ZAKADL15
Typegoedkeuringsnummer	E8*2007/46*0264*11
Fabrikant	Opel Automobile GmbH
<a href="#">Bekijk volledig autorapport</a>	
<a href="#">Verkoop uw auto</a>	

## 2. Uiterlijk

Soort	Auto
Inrichting	Stationwagen
Kleur	Grijs
<a href="#">Check schadeverleden</a>	

## 3. Fiscaal

Catalogusprijs	€ 43.906
BPM tarief	€ 6.245
<a href="#">Check huidige waarde</a>	

## 4. Historie

Datum eerste toelating	13-01-2020
Datum afgifte Nederland	13-01-2020

Datum laatste tenaamstelling	18-04-2024
------------------------------	------------

APK vervaldatum	13-01-2026
-----------------	------------

[Bekijk vorige eigenaren](#)[Controleer APK-historie](#)

## 5. Status

Terugroepactie	Nee
----------------	-----

Verzekerd	Ja
-----------	----

Geïmporteerd	Nee
--------------	-----

Geëxporteerd	Ja
--------------	----

Taxi	Nee
------	-----

[Goedkope autoverzekering](#)

## 6. Motor

Motorcode	LFV
-----------	-----

Aantal cilinders	4
------------------	---

Cilinderinhoud	1.490 cm <sup>3</sup>
----------------	-----------------------

Topsnelheid	214 km/u
-------------	----------

Snelheid beperking	214 km/u
--------------------	----------

Versnellingsbak	Automaat
-----------------	----------

Versnellingen	6
---------------	---

## 7. Brandstof #1

Brandstof-nummer	1
------------------	---

Brandstof	Benzine
-----------	---------

Emissieklasse	6
---------------	---

Vermogen	121,00 kW (165 pk)
----------	--------------------

Brandstofverbruik in stad NEDC	6,4 liter/100 km (15,6 km/liter)
Brandstofverbruik op snelweg NEDC	4,9 liter/100 km (20,4 km/liter)
Brandstofverbruik gecombineerd NEDC	5,5 liter/100 km (18,2 km/liter)
Brandstofverbruik gecombineerd WLTP	7,1 liter/100 km (14,1 km/liter)
CO2-uitstoot gecombineerd NEDC	125 g/km
CO2-uitstoot gecombineerd WLTP	161 g/km
Milieuklasse licht	715/2007*2018/1832dg
Uitstoot deeltjes licht NEDC	0.00055 g/km
Geluidsniveau rijdend	65 dB(A)
Geluidsniveau stationair	72 dB(A)
Geluidsniveau toerental	3.750 dB(A)

## 8. Eigenschappen

Aantal zitplaatsen	5
Aantal wielen	4
Aantal deuren	5

## 9. Carrosserie

Carrosserie-nummer	1
Categorie	M1
Type	AC
Type omschrijving	Stationwagen

## 10. Afmetingen

Lengte	499 cm
Breedte	186 cm
Wielbasis	283 cm

## 11. Massa

Leeg gewicht	1.405 kg
Rijklaar gewicht	1.505 kg
Technisch limiet massa	2.110 kg
Wettelijk limiet massa	2.110 kg
Maximum massa samenstelling	3.480 kg

## 12. Trekkracht

Maximaal trekgewicht ongeremd	730 kg
Maximaal trekgewicht geremd	1.405 kg

## 13. As #1

As-nummer	1
Plaatscode	Voor
Technisch limiet	1.045 kg
Wettelijk limiet	1.045 kg
Spoorbreedte	161 cm

## 14. As #2

As-nummer	2
Plaatscode	Achter
Technisch limiet	1.075 kg
Wettelijk limiet	1.075 kg
Spoorbreedte	161 cm