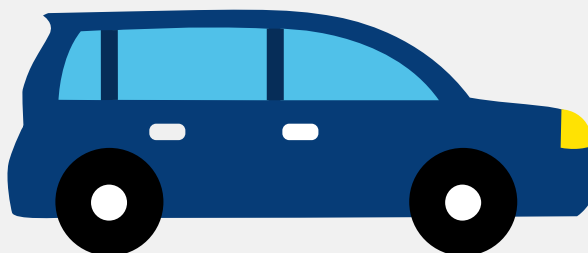


# Autorapport (gratis versie)

## ALFA ROMEO MITO



Het kenteken GZD-21-H hoort bij een Alfa Romeo Mito. Deze auto werd toegelaten op 14-04-2016. De APK is geldig tot 14-04-2020. Het lege gewicht is 1.155 kg.

### Inhoudsopgave

|                                 |                                  |
|---------------------------------|----------------------------------|
| <a href="#">1. Algemeen</a>     | <a href="#">7. Eigenschappen</a> |
| <a href="#">2. Uiterlijk</a>    | <a href="#">8. Carrosserie</a>   |
| <a href="#">3. Historie</a>     | <a href="#">9. Afmetingen</a>    |
| <a href="#">4. Status</a>       | <a href="#">10. Massa</a>        |
| <a href="#">5. Motor</a>        | <a href="#">11. As #1</a>        |
| <a href="#">6. Brandstof #1</a> | <a href="#">12. As #2</a>        |

## 1. Algemeen

|   |            |
|---|------------|
| Merk  | Alfa Romeo |
| Model   | Mito       |
| Handelsbenaming                               | Mito       |
| <a href="#">Bekijk volledig autorapport</a>   |            |
| <a href="#">Verkoop je auto zonder stress</a> |            |

## 2. Uiterlijk

|                                      |       |
|--------------------------------------|-------|
| Soort                                | Auto  |
| Kleur                                | Grijs |
| <a href="#">Check schadeverleden</a> |       |

## 3. Historie

|   |            |
|---|------------|
| Datum eerste toelating                  | 14-04-2016 |
| Datum afgifte Nederland                 | 20-12-2024 |
| Datum laatste tenaamstelling            | 20-12-2024 |
| APK vervaldatum                         | 14-04-2020 |
| <a href="#">Bekijk vorige eigenaren</a> |            |
| <a href="#">Controleer APK-historie</a> |            |

## 4. Status

|                |     |
|----------------|-----|
| Terugroepactie | Nee |
| Verzekerd      | Nee |
| Geïmporteerd   | Ja  |
| Geëxporteerd   | Nee |
| Taxi           | Nee |

[Ontdek land van herkomst](#)[Goedkope autoverzekering](#)

## 5. Motor

|                  |                       |
|------------------|-----------------------|
| Aantal cilinders | 4                     |
| Cilinderinhoud   | 1.368 cm <sup>3</sup> |

[Controleer kilometerstand](#)

## 6. Brandstof #1

|                  |                  |
|------------------|------------------|
| Brandstof-nummer | 1                |
| Brandstof        | Benzine          |
| Vermogen         | 57,00 kW (78 pk) |

## 7. Eigenschappen

|               |   |
|---------------|---|
| Aantal wielen | 4 |
|---------------|---|

## 8. Carrosserie

|                      |                                    |
|----------------------|------------------------------------|
| Categorie            | M1                                 |
| Plaats chassisnummer | R. op bodemplaat onder voorzitting |

## 9. Afmetingen

|           |        |
|-----------|--------|
| Wielbasis | 251 cm |
|-----------|--------|

## 10. Massa

|              |          |
|--------------|----------|
| Leeg gewicht | 1.155 kg |
|--------------|----------|

## 11. As #1

|                  |        |
|------------------|--------|
| As-nummer        | 1      |
| Plaatscode       | Voor   |
| Wettelijk limiet | 615 kg |
| Spoorbreedte     | 100 cm |

## 12. As #2

|                  |        |
|------------------|--------|
| As-nummer        | 2      |
| Plaatscode       | Achter |
| Wettelijk limiet | 615 kg |
| Spoorbreedte     | 100 cm |