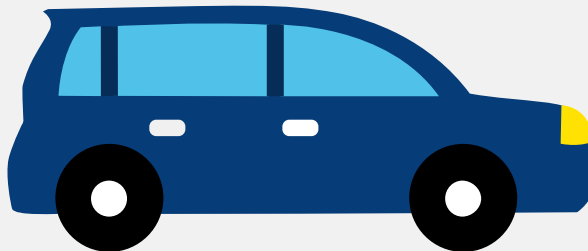


# Autorapport (gratis versie)

## VOLKSWAGEN ID. BUZZ PRO LR 210 KW



Het kenteken GXV-73-V hoort bij een Volkswagen Id. Buzz Pro Lr 210 Kw. Deze auto (mpv) werd toegelaten op 30-12-2024. De APK is geldig tot 30-12-2028. Het lege gewicht is 2.528 kg en de maximale toegestane massa is 3.125 kg.

### Inhoudsopgave

<a href="#">1. Algemeen</a>	<a href="#">8. Eigenschappen</a>
<a href="#">2. Uiterlijk</a>	<a href="#">9. Carrosserie</a>
<a href="#">3. Fiscaal</a>	<a href="#">10. Afmetingen</a>
<a href="#">4. Historie</a>	<a href="#">11. Massa</a>
<a href="#">5. Status</a>	<a href="#">12. Trekkkracht</a>
<a href="#">6. Motor</a>	<a href="#">13. As #1</a>
<a href="#">7. Brandstof #1</a>	<a href="#">14. As #2</a>

## 1. Algemeen

Merk	Volkswagen
Model	Id. Buzz Pro Lr 210 Kw
Handelsbenaming	Id. Buzz Pro Lr 210 Kw
Type	EB
Variant	AFECNBD7PX2
Uitvoering	L3125APE1MP002A55
Typegoedkeuringsnummer	E1*2018/858*00164*08
<a href="#">Bekijk volledig autorapport</a>	
<a href="#">Verkoop je auto zonder stress</a>	

## 2. Uiterlijk

Soort	Auto
Inrichting	Mpv
Kleur	Geel
<a href="#">Check schadeverleden</a>	

## 3. Fiscaal

Catalogusprijs	€ 63.800
<a href="#">Check huidige waarde</a>	

## 4. Historie

Datum eerste toelating	30-12-2024
Datum afgifte Nederland	30-12-2024
Datum laatste tenaamstelling	30-12-2024
APK vervaldatum	30-12-2028

[Bekijk vorige eigenaren](#)[Controleer APK-historie](#)

## 5. Status

Terugroepactie	Nee
Verzekerd	Ja
Geïmporteerd	Nee
Geëxporteerd	Nee
Taxi	Nee

[Goedkope autoverzekering](#)

## 6. Motor

Snelheid beperking	160 km/u
--------------------	----------

[Controleer kilometerstand](#)

## 7. Brandstof #1

Brandstof-nummer	1
Brandstof	Elektriciteit
Emissieklasse	Z
Nominaal continu elektrisch vermogen	89,00 kW (121 pk)
Netto maximaal elektrisch vermogen	210,00 kW (286 pk)
Milieuklasse zwaar	595/2009*2022/2383e
Geluidsniveau rijdend	65 dB(A)

## 8. Eigenschappen

Aantal zitplaatsen	5
Aantal wielen	4

Aantal deuren	5
---------------	---

## 9. Carrosserie

Carrosserie-nummer	1
Categorie	M1
Type	AF
Type omschrijving	Multipurpose vehicle (mpv)

## 10. Afmetingen

Lengte	496 cm
Breedte	199 cm
Wielbasis	324 cm

## 11. Massa

Leeg gewicht	2.528 kg
Rijklaar gewicht	2.628 kg
Technisch limiet massa	3.125 kg
Wettelijk limiet massa	3.125 kg
Maximum massa samenstelling	4.125 kg

## 12. Trekkracht

Maximaal trekgewicht ongeremd	750 kg
Maximaal trekgewicht geremd	1.000 kg

## 13. As #1

As-nummer	1
Plaatscode	Voor

Aangedreven	Nee
Technisch limiet	1.575 kg
Wettelijk limiet	1.575 kg
Spoorbreedte	167 cm

## 14. As #2

As-nummer	2
Plaatscode	Achter
Aangedreven	Ja
Technisch limiet	1.630 kg
Wettelijk limiet	1.630 kg
Spoorbreedte	167 cm