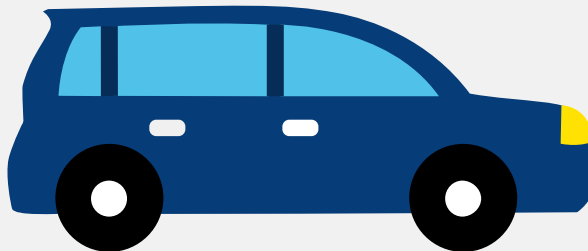


# Autorapport (gratis versie)

## AUDI Q4 SPORTBACK 45 E-TRON



Het kenteken GVT-97-B hoort bij een Audi Q4 Sportback 45 E-tron. Deze auto (hatchback) werd toegelaten op 13-12-2024. De APK is geldig tot 13-12-2028. Het lege gewicht is 2.135 kg en de maximale toegestane massa is 2.750 kg.

### Inhoudsopgave

<a href="#">1. Algemeen</a>	<a href="#">8. Eigenschappen</a>
<a href="#">2. Uiterlijk</a>	<a href="#">9. Carrosserie</a>
<a href="#">3. Fiscaal</a>	<a href="#">10. Afmetingen</a>
<a href="#">4. Historie</a>	<a href="#">11. Massa</a>
<a href="#">5. Status</a>	<a href="#">12. Trekkkracht</a>
<a href="#">6. Motor</a>	<a href="#">13. As #1</a>
<a href="#">7. Brandstof #1</a>	<a href="#">14. As #2</a>

## 1. Algemeen

Merk	Audi
Model	Q4 Sportback 45 E-tron
Handelsbenaming	Q4 Sportback 45 E-tron
Type	FZ
Variant	SBD7PBQ1
Uitvoering	QE1QE1G1Z08RT021A200GAAEM0
Typegoedkeuringsnummer	E1*2018/858*00006*11
<a href="#">Bekijk volledig autorapport</a>	
<a href="#">Verkoop je auto zonder stress</a>	

## 2. Uiterlijk

Soort	Auto
Inrichting	Hatchback
Kleur	Zwart
<a href="#">Check schadeverleden</a>	

## 3. Fiscaal

Catalogusprijs	€ 67.710
<a href="#">Check huidige waarde</a>	

## 4. Historie

Datum eerste toelating	13-12-2024
Datum afgifte Nederland	13-12-2024
Datum laatste tenaamstelling	13-12-2024
APK vervaldatum	13-12-2028

[Bekijk vorige eigenaren](#)[Controleer APK-historie](#)

## 5. Status

Terugroepactie	Nee
Verzekerd	Ja
Geïmporteerd	Nee
Geëxporteerd	Nee
Taxi	Nee

[Goedkope autoverzekering](#)

## 6. Motor

Snelheid beperking	180 km/u
--------------------	----------

[Controleer kilometerstand](#)

## 7. Brandstof #1

Brandstof-nummer	1
Brandstof	Elektriciteit
Emissieklasse	Z
Nominaal continu elektrisch vermogen	77,00 kW (105 pk)
Netto maximaal elektrisch vermogen	210,00 kW (286 pk)
Elektriciteitsverbruik WLTP	171,0 Wh/km
Elektrische actieradius WLTP	516 km
Elektrische actieradius in stad WLTP	650 km
Milieuklasse licht	715/2007*2023/443ax
Geluidsniveau rijdend	67 dB(A)

## 8. Eigenschappen

Aantal zitplaatsen	5
Aantal wielen	4
Aantal deuren	4

## 9. Carrosserie

Carrosserie-nummer	1
Categorie	M1
Type	AB
Type omschrijving	Hatchback

## 10. Afmetingen

Lengte	459 cm
Breedte	187 cm
Wielbasis	277 cm

## 11. Massa

Leeg gewicht	2.135 kg
Rijklaar gewicht	2.235 kg
Technisch limiet massa	2.750 kg
Wettelijk limiet massa	2.750 kg
Maximum massa samenstelling	3.950 kg

## 12. Trekkracht

Maximaal trekgewicht ongeremd	750 kg
Maximaal trekgewicht geremd	1.200 kg

## 13. As #1

As-nummer	1
Plaatscode	Voor
Aangedreven	Ja
Technisch limiet	1.285 kg
Wettelijk limiet	1.285 kg
Spoorbreedte	159 cm

## 14. As #2

As-nummer	2
Plaatscode	Achter
Aangedreven	Ja
Technisch limiet	1.535 kg
Wettelijk limiet	1.535 kg
Spoorbreedte	157 cm