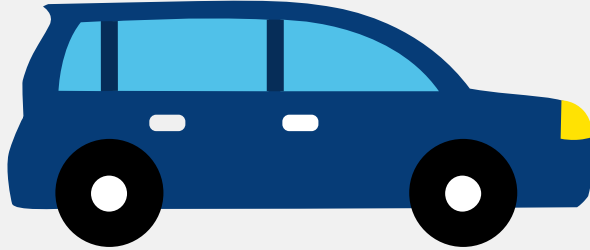


Autorapport (gratis versie)

MERCEDES-BENZ 230 G STATIONWAGEN 2850



Het kenteken GV-25-KJ hoort bij een Mercedes-benz 230 G Stationwagen 2850. Deze auto werd toegelaten op 27-05-1981. Het lege gewicht is 1.910 kg.

Inhoudsopgave

1. Algemeen	6. Brandstof #1
2. Uiterlijk	7. Eigenschappen
3. Historie	8. Carrosserie
4. Status	9. Afmetingen
5. Motor	10. Massa

1. Algemeen

Merk	Mercedes-benz
Model	230 G Stationwagen 2850
Handelsbenaming	230 G Stationwagen 2850
Bekijk volledig autorapport	
Verkoop uw auto	

2. Uiterlijk

Soort	Auto
Kleur	Rood
Check schadeverleden	

3. Historie

Datum eerste toelating	27-05-1981
Datum afgifte Nederland	27-05-1981
Bekijk vorige eigenaren	

4. Status

Terugroepactie	Nee
Verzekerd	Nee
Geïmporteerd	Nee
Geëxporteerd	Ja
Taxi	Nee
Goedkope autoverzekering	

5. Motor

Aantal cilinders	4
------------------	---

6. Brandstof #1

Brandstof-nummer	1
Brandstof	Benzine
Emissieklasse	0

7. Eigenschappen

Aantal wielen	4
Aantal deuren	5

8. Carrosserie

Categorie	M1
Plaats chassisnummer	Tegen r. balk 042 cm a. vooras

9. Afmetingen

Wielbasis	285 cm
-----------	--------

10. Massa

Leeg gewicht	1.910 kg
Rijklaar gewicht	2.010 kg