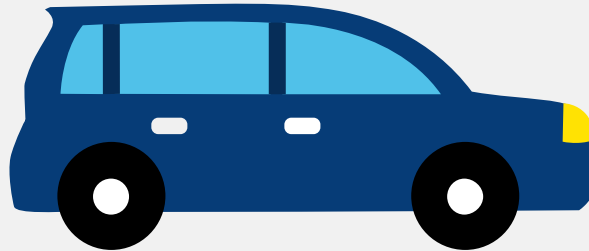


# Autorapport (gratis versie)

## KIA RIO



Het kenteken GST-36-R hoort bij een Kia Rio. Deze auto (hatchback) werd toegelaten op 04-09-2017. De APK is geldig tot 31-01-2026. Het lege gewicht is 1.055 kg en de maximale toegestane massa is 1.600 kg.

### Inhoudsopgave

<a href="#">1. Algemeen</a>	<a href="#">8. Eigenschappen</a>
<a href="#">2. Uiterlijk</a>	<a href="#">9. Carrosserie</a>
<a href="#">3. Fiscaal</a>	<a href="#">10. Afmetingen</a>
<a href="#">4. Historie</a>	<a href="#">11. Massa</a>
<a href="#">5. Status</a>	<a href="#">12. Trekkkracht</a>
<a href="#">6. Motor</a>	<a href="#">13. As #1</a>
<a href="#">7. Brandstof #1</a>	<a href="#">14. As #2</a>

## 1. Algemeen

Merk	Kia
Model	Rio
Handelsbenaming	Rio
Type	YB
Variant	B5P21
Uitvoering	M51BZ1
Typegoedkeuringsnummer	E11*2007/46*3777*00
<a href="#">Bekijk volledig autorapport</a>	
<a href="#">Verkoop je auto zonder gedoe</a>	

## 2. Uiterlijk

Soort	Auto
Inrichting	Hatchback
Kleur	Rood
<a href="#">Check schadeverleden</a>	

## 3. Fiscaal

Catalogusprijs	€ 22.020
BPM tarief	€ 261
<a href="#">Check huidige waarde</a>	

## 4. Historie

Datum eerste toelating	04-09-2017
Datum afgifte Nederland	04-02-2025
Datum laatste tenaamstelling	04-02-2025

APK vervaldatum	31-01-2026
-----------------	------------

[Bekijk vorige eigenaren](#)

## 5. Status

Terugroepactie	Nee
----------------	-----

Verzekerd	Ja
-----------	----

Geïmporteerd	Ja
--------------	----

Geëxporteerd	Nee
--------------	-----

Taxi	Nee
------	-----

[Ontdek land van herkomst](#)[Goedkope autoverzekering](#)

## 6. Motor

Aantal cilinders	3
------------------	---

Cilinderinhoud	998 cm <sup>3</sup>
----------------	---------------------

Snelheid beperking	186 km/u
--------------------	----------

[Controleer kilometerstand](#)

## 7. Brandstof #1

Brandstof-nummer	1
------------------	---

Brandstof	Benzine
-----------	---------

Emissieklasse	6
---------------	---

Vermogen	73,60 kW (100 pk)
----------	-------------------

Brandstofverbruik gecombineerd NEDC	4,5 liter/100 km (22,2 km/liter)
-------------------------------------	----------------------------------

CO <sub>2</sub> -uitstoot gecombineerd NEDC	102 g/km
---	----------

Milieuklasse licht	715/2007*2016/646w
--------------------	--------------------

Uitstoot deeltjes licht NEDC	0.00154 g/km
------------------------------	--------------

Geluidsniveau rijdend	71 dB(A)
Geluidsniveau stationair	73 dB(A)
Geluidsniveau toerental	3.375 dB(A)

## 8. Eigenschappen

Aantal zitplaatsen	5
Aantal wielen	4
Aantal deuren	5

## 9. Carrosserie

Carrosserie-nummer	1
Categorie	M1
Type	AB
Type omschrijving	Hatchback

## 10. Afmetingen

Lengte	407 cm
Breedte	173 cm
Wielbasis	258 cm

## 11. Massa

Leeg gewicht	1.055 kg
Rijklar gewicht	1.155 kg
Technisch limiet massa	1.600 kg
Wettelijk limiet massa	1.600 kg
Maximum massa samenstelling	2.600 kg

## 12. Trekkracht

Maximaal trekgewicht ongeremd	450 kg
Maximaal trekgewicht geremd	1.000 kg

## 13. As #1

As-nummer	1
Plaatscode	Voor
Aangedreven	Ja
Technisch limiet	945 kg
Wettelijk limiet	945 kg
Spoorbreedte	152 cm

## 14. As #2

As-nummer	2
Plaatscode	Achter
Aangedreven	Nee
Technisch limiet	840 kg
Wettelijk limiet	840 kg
Spoorbreedte	152 cm