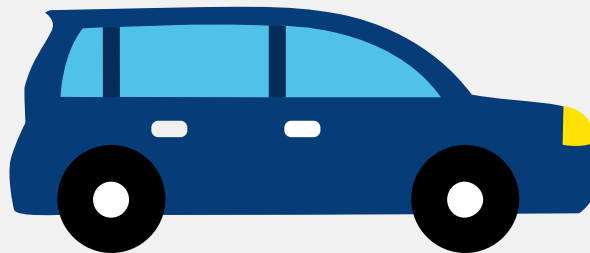


Autorapport (gratis versie)

JEEP GRAND CHEROKEE 5.2I V8 AUT. ABS QUADRA 4WD U9



Het kenteken GP-TB-15 hoort bij een Jeep Grand Cherokee 5.2i V8 Aut. Abs Quadra 4wd U9. Deze auto (stationwagen) werd toegelaten op 11-06-1993. De APK is geldig tot 20-08-2010. Het lege gewicht is 1.806 kg en de maximale toegestane massa is 2.495 kg.

Inhoudsopgave

| | |
|---------------------------------|----------------------------------|
| 1. Algemeen | 8. Eigenschappen |
| 2. Uiterlijk | 9. Carrosserie |
| 3. Fiscaal | 10. Afmetingen |
| 4. Historie | 11. Massa |
| 5. Status | 12. Trekkracht |
| 6. Motor | 13. As #1 |
| 7. Brandstof #1 | 14. As #2 |

1. Algemeen

| | |
|---|---|
| Merk | Jeep |
| Model | Grand Cherokee 5.2i V8 Aut. Abs Quadra 4wd U9 |
| Handelsbenaming | Grand Cherokee 5.2i V8 Aut. Abs Quadra 4wd U9 |
| Bekijk volledig autorapport | |
| Verkoop uw auto | |

2. Uiterlijk

| | |
|--------------------------------------|--------------|
| Soort | Auto |
| Inrichting | Stationwagen |
| Kleur | Groen |
| Check schadeverleden | |

3. Fiscaal

| | |
|------------|----------|
| BPM tarief | € 13.073 |
|------------|----------|

4. Historie

| | |
|---|------------|
| Datum eerste toelating | 11-06-1993 |
| Datum afgifte Nederland | 11-06-1993 |
| Datum laatste tenaamstelling | 25-03-2010 |
| APK vervaldatum | 20-08-2010 |
| Bekijk vorige eigenaren | |
| Controleer APK-historie | |

5. Status

| | |
|--|-----|
| Terugroepactie | Ja |
| Verzekerd | Nee |
| Geïmporteerd | Nee |
| Geëxporteerd | Nee |
| Taxi | Nee |
| Goedkope autoverzekering | |

6. Motor

| | |
|---|-----------------------|
| Aantal cilinders | 8 |
| Cilinderinhoud | 5.216 cm ³ |
| Controleer kilometerstand | |

7. Brandstof #1

| | |
|--------------------------|--------------------|
| Brandstof-nummer | 1 |
| Brandstof | Benzine |
| Emissieklasse | 1 |
| Vermogen | 158,00 kW (215 pk) |
| Geluidsniveau stationair | 89 dB(A) |
| Geluidsniveau toerental | 3.562 dB(A) |

8. Eigenschappen

| | |
|---------------|---|
| Aantal wielen | 4 |
| Aantal deuren | 4 |

9. Carrosserie

| | |
|--------------------|---|
| Carrosserie-nummer | 1 |
|--------------------|---|

| | |
|----------------------|-----------------------------------|
| Categorie | M1 |
| Type | AC |
| Type omschrijving | Stationwagen |
| Plaats chassisnummer | R. tegen schutbord onder motorkap |

10. Afmetingen

| | |
|-----------|--------|
| Wielbasis | 269 cm |
|-----------|--------|

11. Massa

| | |
|-----------------------------|----------|
| Leeg gewicht | 1.806 kg |
| Rijklaar gewicht | 1.906 kg |
| Technisch limiet massa | 2.495 kg |
| Wettelijk limiet massa | 2.495 kg |
| Maximum massa samenstelling | 5.995 kg |

12. Trekkracht

| | |
|-------------------------------|----------|
| Maximaal trekgewicht ongeremd | 750 kg |
| Maximaal trekgewicht geremd | 3.500 kg |

13. As #1

| | |
|------------------|----------|
| As-nummer | 1 |
| Plaatscode | Voor |
| Wettelijk limiet | 1.245 kg |
| Spoorbreedte | 147 cm |

14. As #2

| | |
|------------|--------|
| As-nummer | 2 |
| Plaatscode | Achter |

| | |
|------------------|----------|
| Wettelijk limiet | 1.335 kg |
| Spoorbreedte | 147 cm |