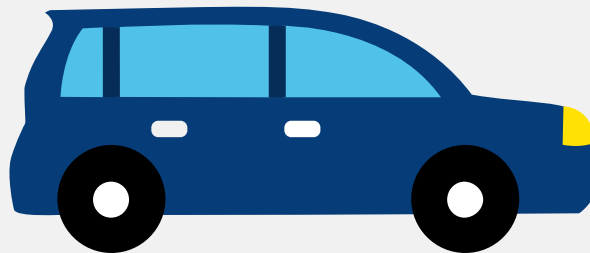


# Autorapport (gratis versie)

## CHRYSLER VOYAGER 3.3I V6 SE 4SP. AUT. 7 PERS. E2



Het kenteken GP-HV-88 hoort bij een Chrysler Voyager 3.3i V6 Se 4sp. Aut. 7 Pers. E2. Deze auto (stationwagen) werd toegelaten op 14-06-1993. De APK is geldig tot 18-07-2006. Het lege gewicht is 1.697 kg en de maximale toegestane massa is 2.400 kg.

### Inhoudsopgave

<a href="#">1. Algemeen</a>	<a href="#">8. Eigenschappen</a>
<a href="#">2. Uiterlijk</a>	<a href="#">9. Carrosserie</a>
<a href="#">3. Fiscaal</a>	<a href="#">10. Afmetingen</a>
<a href="#">4. Historie</a>	<a href="#">11. Massa</a>
<a href="#">5. Status</a>	<a href="#">12. Trekkracht</a>
<a href="#">6. Motor</a>	<a href="#">13. As #1</a>
<a href="#">7. Brandstof #1</a>	<a href="#">14. As #2</a>

## 1. Algemeen

Merk	Chrysler
Model	Voyager 3.3i V6 Se 4sp. Aut. 7 Pers. E2
Handelsbenaming	Voyager 3.3i V6 Se 4sp. Aut. 7 Pers. E2
<a href="#">Bekijk volledig autorapport</a>	
<a href="#">Verkoop uw auto</a>	

## 2. Uiterlijk

Soort	Auto
Inrichting	Stationwagen
Kleur	Blauw
<a href="#">Check schadeverleden</a>	

## 3. Fiscaal

BPM tarief	€ 7.071
------------	---------

## 4. Historie

Datum eerste toelating	14-06-1993
Datum afgifte Nederland	14-06-1993
Datum laatste tenaamstelling	12-04-2006
APK vervaldatum	18-07-2006
<a href="#">Bekijk vorige eigenaren</a>	
<a href="#">Controleer APK-historie</a>	

## 5. Status

Terugroepactie	Nee
----------------	-----

Verzekerd	Nee
Geïmporteerd	Nee
Geëxporteerd	Nee
Taxi	Nee

Goedkope autoverzekering

## 6. Motor

Aantal cilinders	6
Cilinderinhoud	3.301 cm <sup>3</sup>

Controleer kilometerstand

## 7. Brandstof #1

Brandstof-nummer	1
Brandstof	Benzine
Emissieklasse	1
Vermogen	110,00 kW (150 pk)
Geluidsniveau stationair	87 dB(A)
Geluidsniveau toerental	3.637 dB(A)

## 8. Eigenschappen

Aantal wielen	4
Aantal deuren	3

## 9. Carrosserie

Carrosserie-nummer	1
Categorie	M1
Type	AC

Type omschrijving	Stationwagen
Plaats chassisnummer	Op r. schroefveerkoker onder motorkap

## 10. Afmetingen

Wielbasis	285 cm
-----------	--------

## 11. Massa

Leeg gewicht	1.697 kg
Rijklaar gewicht	1.797 kg
Technisch limiet massa	2.400 kg
Wettelijk limiet massa	2.400 kg
Maximum massa samenstelling	4.000 kg

## 12. Trekkracht

Maximaal trekgewicht ongeremd	450 kg
Maximaal trekgewicht geremd	1.600 kg

## 13. As #1

As-nummer	1
Plaatscode	Voor
Wettelijk limiet	1.235 kg
Spoorbreedte	154 cm

## 14. As #2

As-nummer	2
Plaatscode	Achter
Wettelijk limiet	1.235 kg
Spoorbreedte	160 cm