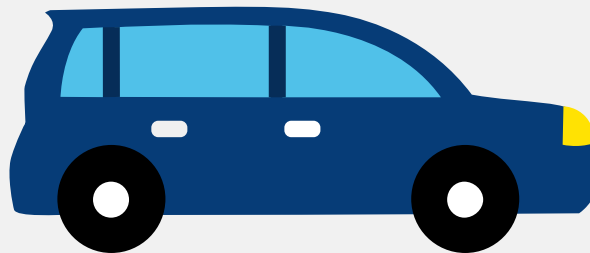


Autorapport (gratis versie)

BENTLEY BENTLEY CONTINENTAL SUPERSPORTS CONVERTIBLE



Het kenteken GP-246-D hoort bij een Bentley Bentley Continental Supersports Convertible. Deze auto (cabriolet) werd toegelaten op 21-07-2010. De APK is geldig tot 12-07-2024. Het lege gewicht is 2.405 kg en de maximale toegestane massa is 2.830 kg.

Inhoudsopgave

1. Algemeen	8. Brandstof #2
2. Uiterlijk	9. Eigenschappen
3. Fiscaal	10. Carrosserie
4. Historie	11. Afmetingen
5. Status	12. Massa
6. Motor	13. As #1
7. Brandstof #1	14. As #2

1. Algemeen

Merk	Bentley
Model	Bentley Continental Supersports Convertible
Handelsbenaming	Bentley Continental Supersports Convertible
Type	3W
Variant	DG4
Uitvoering	1
Typegoedkeuringsnummer	E11*2001/116*0221*13
Fabrikant	Bentley Motors Limited
Bekijk volledig autorapport	
Verkoop uw auto	

2. Uiterlijk

Soort	Auto
Inrichting	Cabriolet
Kleur	Grijs
Check schadeverleden	

3. Fiscaal

Catalogusprijs	€ 350.961
BPM tarief	€ 99.845
Check huidige waarde	

4. Historie

Datum eerste toelating	21-07-2010
Datum afgifte Nederland	03-08-2015
Datum laatste tenaamstelling	14-07-2023
APK vervaldatum	12-07-2024

[Bekijk vorige eigenaren](#)[Controleer APK-historie](#)

5. Status

Terugroepactie	Nee
Verzekerd	Ja
Geïmporteerd	Ja
Geëxporteerd	Nee
Taxi	Nee

[Ontdek land van herkomst](#)[Goedkope autoverzekering](#)

6. Motor

Motorcode	CKH
Aantal cilinders	12
Cilinderinhoud	5.998 cm ³
Versnellingsbak	Automaat
Versnellingen	6

[Controleer kilometerstand](#)

7. Brandstof #1

Brandstof-nummer	1
Brandstof	Alcohol

Emissieklasse	5
Vermogen	463,00 kW (631 pk)
Brandstofverbruik in stad NEDC	33,9 liter/100 km (2,9 km/liter)
Brandstofverbruik op snelweg NEDC	15,6 liter/100 km (6,4 km/liter)
Brandstofverbruik gecombineerd NEDC	22,5 liter/100 km (4,4 km/liter)
CO2-uitstoot gecombineerd NEDC	369 g/km
Milieuklasse licht	715/2007*692/2008a
Geluidsniveau rijdend	73 dB(A)
Geluidsniveau stationair	91 dB(A)
Geluidsniveau toerental	4.500 dB(A)

8. Brandstof #2

Brandstof-nummer	2
Brandstof	Benzine
Emissieklasse	5
Vermogen	463,00 kW (631 pk)
Brandstofverbruik in stad NEDC	25,7 liter/100 km (3,9 km/liter)
Brandstofverbruik op snelweg NEDC	11,5 liter/100 km (8,7 km/liter)
Brandstofverbruik gecombineerd NEDC	16,7 liter/100 km (6,0 km/liter)
CO2-uitstoot gecombineerd NEDC	388 g/km
Milieuklasse licht	715/2007*692/2008a
Geluidsniveau rijdend	73 dB(A)
Geluidsniveau stationair	91 dB(A)
Geluidsniveau toerental	4.500 dB(A)

9. Eigenschappen

Aantal zitplaatsen	4
--------------------	---

Aantal wielen	4
Aantal deuren	2

10. Carrosserie

Carrosserie-nummer	1
Categorie	M1
Type	AE
Type omschrijving	Cabriolet
Plaats chassisnummer	R. tegen schutbord onder motorkap

11. Afmetingen

Lengte	480 cm
Wielbasis	275 cm

12. Massa

Leeg gewicht	2.405 kg
Rijklaar gewicht	2.505 kg
Technisch limiet massa	2.830 kg
Wettelijk limiet massa	2.830 kg

13. As #1

As-nummer	1
Plaatscode	Voor
Wettelijk limiet	1.550 kg
Spoorbreedte	162 cm

14. As #2

As-nummer	2
-----------	---

Plaatscode	Achter
Wettelijk limiet	1.350 kg
Spoorbreedte	166 cm