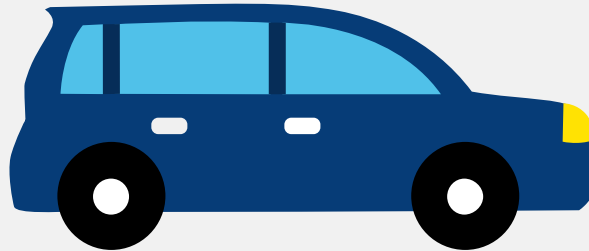


# Autorapport (gratis versie)

## AUDI A6 50 TFSI E



Het kenteken GNV-53-L hoort bij een Audi A6 50 Tfsi E. Deze auto (sedan) werd toegelaten op 07-10-2020. De APK is geldig tot 30-09-2026. Het lege gewicht is 1.985 kg en de maximale toegestane massa is 2.610 kg.

### Inhoudsopgave

<a href="#">1. Algemeen</a>	<a href="#">9. Eigenschappen</a>
<a href="#">2. Uiterlijk</a>	<a href="#">10. Carrosserie</a>
<a href="#">3. Fiscaal</a>	<a href="#">11. Afmetingen</a>
<a href="#">4. Historie</a>	<a href="#">12. Massa</a>
<a href="#">5. Status</a>	<a href="#">13. Trekkkracht</a>
<a href="#">6. Motor</a>	<a href="#">14. As #1</a>
<a href="#">7. Brandstof #1</a>	<a href="#">15. As #2</a>
<a href="#">8. Brandstof #2</a>	

## 1. Algemeen

Merk	Audi
Model	A6 50 Tfsi E
Handelsbenaming	A6 50 Tfsi E
Type	F2
Variant	LDLGAQ1
Uitvoering	QD7AD7DK001RT091B18S54BFBEM8H660FS0
Typegoedkeuringsnummer	E1*2007/46*1801*23
<a href="#">Bekijk volledig autorapport</a>	
<a href="#">Verkoop je auto zonder gedoe</a>	

## 2. Uiterlijk

Soort	Auto
Inrichting	Sedan
Kleur	Grijs
<a href="#">Check schadeverleden</a>	

## 3. Fiscaal

Catalogusprijs	€ 85.740
BPM tarief	€ 899
<a href="#">Check huidige waarde</a>	

## 4. Historie

Datum eerste toelating	07-10-2020
Datum afgifte Nederland	07-10-2024
Datum laatste tenaamstelling	07-10-2024

APK vervaldatum	30-09-2026
-----------------	------------

[Bekijk vorige eigenaren](#)[Controleer APK-historie](#)

## 5. Status

Terugroepactie	Ja
Verzekerd	Ja
Geïmporteerd	Ja
Geëxporteerd	Nee
Taxi	Nee

[Ontdek land van herkomst](#)[Goedkope autoverzekering](#)

## 6. Motor

Aantal cilinders	4
Cilinderinhoud	1.984 cm <sup>3</sup>
Snelheid beperking	250 km/u

[Controleer kilometerstand](#)

## 7. Brandstof #1

Brandstof-nummer	1
Brandstof	Elektriciteit
Emissieklasse	6
Hybride klasse	OVC-HEV
Nominaal continu elektrisch vermogen	55,00 kW (75 pk)
Netto maximaal elektrisch vermogen	105,00 kW (143 pk)

## 8. Brandstof #2

Brandstof-nummer	2
Brandstof	Benzine
Emissieklasse	6
Hybride klasse	OVC-HEV
Vermogen	185,00 kW (252 pk)
CO2-uitstoot gewogen NEDC	42 g/km
CO2-uitstoot gewogen WLTP	35 g/km
Milieuklasse licht	715/2007*2018/1832dg
Geluidsniveau stationair	70 dB(A)
Geluidsniveau toerental	3.750 dB(A)

## 9. Eigenschappen

Aantal zitplaatsen	5
Aantal wielen	4
Aantal deuren	4

## 10. Carrosserie

Carrosserie-nummer	1
Categorie	M1
Type	AA
Type omschrijving	Sedan

## 11. Afmetingen

Lengte	494 cm
Breedte	189 cm
Wielbasis	293 cm

## 12. Massa

Leeg gewicht	1.985 kg
Rijklaar gewicht	2.085 kg
Technisch limiet massa	2.610 kg
Wettelijk limiet massa	2.610 kg
Maximum massa samenstelling	4.610 kg

## 13. Trekkracht

Maximaal trekgewicht ongeremd	750 kg
Maximaal trekgewicht geremd	2.000 kg

## 14. As #1

As-nummer	1
Plaatscode	Voor
Aangedreven	Ja
Technisch limiet	1.245 kg
Wettelijk limiet	1.245 kg
Spoorbreedte	162 cm

## 15. As #2

As-nummer	2
Plaatscode	Achter
Aangedreven	Ja
Technisch limiet	1.455 kg
Wettelijk limiet	1.455 kg
Spoorbreedte	160 cm