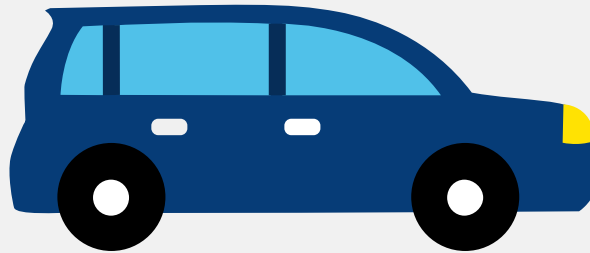


# Autorapport (gratis versie)

## JEEP GRAND CHEROKEE 5.2I V8 AUT. ABS QUADRA 4WD U9



Het kenteken GL-FJ-17 hoort bij een Jeep Grand Cherokee 5.2i V8 Aut. Abs Quadra 4wd U9. Deze auto (stationwagen) werd toegelaten op 29-04-1993. De APK is geldig tot 25-02-2013. Het lege gewicht is 1.850 kg en de maximale toegestane massa is 2.495 kg.

### Inhoudsopgave

|                                 |                                  |
|---------------------------------|----------------------------------|
| <a href="#">1. Algemeen</a>     | <a href="#">9. Eigenschappen</a> |
| <a href="#">2. Uiterlijk</a>    | <a href="#">10. Carrosserie</a>  |
| <a href="#">3. Fiscaal</a>      | <a href="#">11. Afmetingen</a>   |
| <a href="#">4. Historie</a>     | <a href="#">12. Massa</a>        |
| <a href="#">5. Status</a>       | <a href="#">13. Trekkracht</a>   |
| <a href="#">6. Motor</a>        | <a href="#">14. As #1</a>        |
| <a href="#">7. Brandstof #1</a> | <a href="#">15. As #2</a>        |
| <a href="#">8. Brandstof #2</a> |                                  |

## 1. Algemeen

|   |   |
|---|---|
| Merk  | Jeep  |
| Model                                       | Grand Cherokee 5.2i V8 Aut. Abs Quadra 4wd U9 |
| Handelsbenaming                             | Grand Cherokee 5.2i V8 Aut. Abs Quadra 4wd U9 |
| <a href="#">Bekijk volledig autorapport</a> |   |
| <a href="#">Verkoop uw auto</a>             |   |

## 2. Uiterlijk

|                                      |              |
|--------------------------------------|--------------|
| Soort                                | Auto         |
| Inrichting                           | Stationwagen |
| Kleur                                | Blauw        |
| <a href="#">Check schadeverleden</a> |              |

## 3. Fiscaal

|            |          |
|------------|----------|
| BPM tarief | € 13.073 |
|------------|----------|

## 4. Historie

|   |            |
|---|------------|
| Datum eerste toelating                  | 29-04-1993 |
| Datum afgifte Nederland                 | 29-04-1993 |
| Datum laatste tenaamstelling            | 28-06-2017 |
| APK vervaldatum                         | 25-02-2013 |
| <a href="#">Bekijk vorige eigenaren</a> |            |
| <a href="#">Controleer APK-historie</a> |            |

## 5. Status

|                                 |     |
|---------------------------------|-----|
| Terugroepactie                  | Ja  |
| Verzekerd                       | Nee |
| Geïmporteerd                    | Nee |
| Geëxporteerd                    | Nee |
| Taxi                            | Nee |
| <b>Goedkope autoverzekering</b> |     |

## 6. Motor

|                                  |                       |
|----------------------------------|-----------------------|
| Aantal cilinders                 | 8                     |
| Cilinderinhoud                   | 5.216 cm <sup>3</sup> |
| Type gasinstallatie              | G2 gasinstallatie     |
| <b>Controleer kilometerstand</b> |                       |

## 7. Brandstof #1

|                          |                    |
|--------------------------|--------------------|
| Brandstof-nummer         | 1                  |
| Brandstof                | Benzine            |
| Emissieklasse            | 1                  |
| Vermogen                 | 158,00 kW (215 pk) |
| Geluidsniveau stationair | 89 dB(A)           |
| Geluidsniveau toerental  | 3.562 dB(A)        |

## 8. Brandstof #2

|                  |                    |
|------------------|--------------------|
| Brandstof-nummer | 2                  |
| Brandstof        | Lpg                |
| Emissieklasse    | 1                  |
| Vermogen         | 158,00 kW (215 pk) |

|                          |             |
|--------------------------|-------------|
| Geluidsniveau stationair | 89 dB(A)    |
| Geluidsniveau toerental  | 3.562 dB(A) |

## 9. Eigenschappen

|               |   |
|---------------|---|
| Aantal wielen | 4 |
| Aantal deuren | 4 |

## 10. Carrosserie

|                      |                                   |
|----------------------|-----------------------------------|
| Carrosserie-nummer   | 1                                 |
| Categorie            | M1                                |
| Type                 | AC                                |
| Type omschrijving    | Stationwagen                      |
| Plaats chassisnummer | R. tegen schutbord onder motorkap |

## 11. Afmetingen

|           |        |
|-----------|--------|
| Wielbasis | 269 cm |
|-----------|--------|

## 12. Massa

|                             |          |
|-----------------------------|----------|
| Leeg gewicht                | 1.850 kg |
| Rijklaar gewicht            | 1.950 kg |
| Technisch limiet massa      | 2.495 kg |
| Wettelijk limiet massa      | 2.495 kg |
| Maximum massa samenstelling | 5.995 kg |

## 13. Trekkracht

|                               |          |
|-------------------------------|----------|
| Maximaal trekgewicht ongeremd | 750 kg   |
| Maximaal trekgewicht geremd   | 3.500 kg |

## 14. As #1

|                  |          |
|------------------|----------|
| As-nummer        | 1        |
| Plaatscode       | Voor     |
| Technisch limiet | 1.245 kg |
| Wettelijk limiet | 1.245 kg |
| Spoorbreedte     | 147 cm   |

## 15. As #2

|                  |          |
|------------------|----------|
| As-nummer        | 2        |
| Plaatscode       | Achter   |
| Technisch limiet | 1.335 kg |
| Wettelijk limiet | 1.335 kg |
| Spoorbreedte     | 147 cm   |