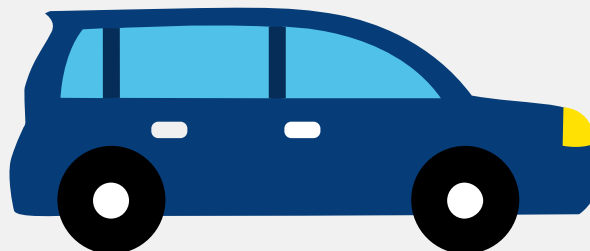


# Autorapport (gratis versie)

## PEUGEOT 2008



Het kenteken GGR-62-S hoort bij een Peugeot 2008. Deze auto (mpv) werd toegelaten op 23-01-2024. De APK is geldig tot 23-01-2028. Het lege gewicht is 1.180 kg en de maximale toegestane massa is 1.740 kg.

### Inhoudsopgave

<a href="#">1. Algemeen</a>	<a href="#">8. Eigenschappen</a>
<a href="#">2. Uiterlijk</a>	<a href="#">9. Carrosserie</a>
<a href="#">3. Fiscaal</a>	<a href="#">10. Afmetingen</a>
<a href="#">4. Historie</a>	<a href="#">11. Massa</a>
<a href="#">5. Status</a>	<a href="#">12. Trekkracht</a>
<a href="#">6. Motor</a>	<a href="#">13. As #1</a>
<a href="#">7. Brandstof #1</a>	<a href="#">14. As #2</a>

## 1. Algemeen

Merk	Peugeot
Model	2008
Handelsbenaming	2008
Type	U
Variant	S
Uitvoering	HNSS-S1G500
Typegoedkeuringsnummer	E2*2007/46*0639*28
<a href="#">Bekijk volledig autorapport</a>	
<a href="#">Verkoop je auto zonder stress</a>	

## 2. Uiterlijk

Soort	Auto
Inrichting	Mpv
Kleur	Rood
<a href="#">Check schadeverleden</a>	

## 3. Fiscaal

Catalogusprijs	€ 40.177
BPM tarief	€ 5.273
<a href="#">Check huidige waarde</a>	

## 4. Historie

Datum eerste toelating	23-01-2024
Datum afgifte Nederland	25-07-2024
Datum laatste tenaamstelling	25-07-2024

APK vervaldatum	23-01-2028
-----------------	------------

[Bekijk vorige eigenaren](#)[Controleer APK-historie](#)

## 5. Status

Terugroepactie	Nee
----------------	-----

Verzekerd	Ja
-----------	----

Geïmporteerd	Ja
--------------	----

Geëxporteerd	Nee
--------------	-----

Taxi	Nee
------	-----

[Ontdek land van herkomst](#)[Goedkope autoverzekering](#)

## 6. Motor

Aantal cilinders	3
------------------	---

Cilinderinhoud	1.199 cm <sup>3</sup>
----------------	-----------------------

Snelheid beperking	203 km/u
--------------------	----------

[Controleer kilometerstand](#)

## 7. Brandstof #1

Brandstof-nummer	1
------------------	---

Brandstof	Benzine
-----------	---------

Emissieklasse	6
---------------	---

Vermogen	96,00 kW (131 pk)
----------	-------------------

CO <sub>2</sub> -uitstoot gecombineerd WLTP	133 g/km
---	----------

Milieuklasse licht	715/2007*2023/443ea
--------------------	---------------------

Geluidsniveau stationair	75 dB(A)
--------------------------	----------

Geluidsniveau toerental	3.750 dB(A)
-------------------------	-------------

## 8. Eigenschappen

Aantal zitplaatsen	5
Aantal wielen	4
Aantal deuren	4

## 9. Carrosserie

Carrosserie-nummer	1
Categorie	M1
Type	AF
Type omschrijving	Multipurpose vehicle (mpv)

## 10. Afmetingen

Lengte	430 cm
Breedte	177 cm
Wielbasis	261 cm

## 11. Massa

Leeg gewicht	1.180 kg
Rijklaar gewicht	1.280 kg
Technisch limiet massa	1.740 kg
Wettelijk limiet massa	1.740 kg
Maximum massa samenstelling	2.940 kg

## 12. Trekkracht

Maximaal trekgewicht ongeremd	640 kg
-------------------------------	--------

Maximaal trekgewicht geremd	1.200 kg
-----------------------------	----------

### 13. As #1

As-nummer	1
Plaatscode	Voor
Aangedreven	Ja
Technisch limiet	970 kg
Wettelijk limiet	970 kg
Spoorbreedte	155 cm

### 14. As #2

As-nummer	2
Plaatscode	Achter
Aangedreven	Nee
Technisch limiet	920 kg
Wettelijk limiet	920 kg
Spoorbreedte	155 cm