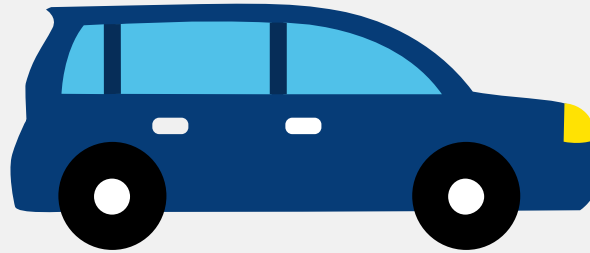


# Autorapport (gratis versie)

## LEXUS LEXUS RX400H



Het kenteken GGD-69-Z hoort bij een Lexus Lexus Rx400h. Deze auto (mpv) werd toegelaten op 25-09-2008. De APK is geldig tot 14-08-2026. Het lege gewicht is 1.975 kg en de maximale toegestane massa is 2.505 kg.

### Inhoudsopgave

<a href="#">1. Algemeen</a>	<a href="#">9. Eigenschappen</a>
<a href="#">2. Uiterlijk</a>	<a href="#">10. Carrosserie</a>
<a href="#">3. Fiscaal</a>	<a href="#">11. Afmetingen</a>
<a href="#">4. Historie</a>	<a href="#">12. Massa</a>
<a href="#">5. Status</a>	<a href="#">13. Trekkracht</a>
<a href="#">6. Motor</a>	<a href="#">14. As #1</a>
<a href="#">7. Brandstof #1</a>	<a href="#">15. As #2</a>
<a href="#">8. Brandstof #2</a>	

## 1. Algemeen

Merk	Lexus
Model	Lexus Rx400h
Handelsbenaming	Lexus Rx400h
Variant	MHU38(W)
Uitvoering	MHU38L-AWXGKW(1C)
Typegoedkeuringsnummer	E6*2001/116*0098*02
<a href="#">Bekijk volledig autorapport</a>	
<a href="#">Verkoop je auto zonder stress</a>	

## 2. Uiterlijk

Soort	Auto
Inrichting	Mpv
Kleur	Zwart
<a href="#">Check schadeverleden</a>	

## 3. Fiscaal

BPM tarief	€ 329
<a href="#">Check huidige waarde</a>	

## 4. Historie

Datum eerste toelating	25-09-2008
Datum afgifte Nederland	16-08-2024
Datum laatste tenaamstelling	16-08-2024
APK vervaldatum	14-08-2026
<a href="#">Bekijk vorige eigenaren</a>	

[Controleer APK-historie](#)

## 5. Status

Terugroepactie	Nee
Verzekerd	Ja
Geïmporteerd	Ja
Geëxporteerd	Nee
Taxi	Nee

[Ontdek land van herkomst](#)[Goedkope autoverzekering](#)

## 6. Motor

Aantal cilinders	6
Cilinderinhoud	3.311 cm <sup>3</sup>
Snelheid beperking	200 km/u

[Controleer kilometerstand](#)

## 7. Brandstof #1

Brandstof-nummer	1
Brandstof	Benzine
Emissieklasse	4
Hybride klasse	NOVC-HEV
Vermogen	155,00 kW (211 pk)
Brandstofverbruik gecombineerd NEDC	8,1 liter/100 km (12,3 km/liter)
CO <sub>2</sub> -uitstoot gecombineerd NEDC	192 g/km
Geluidsniveau rijdend	71 dB(A)
Geluidsniveau stationair	71 dB(A)

Geluidsniveau toerental	2.500 dB(A)
-------------------------	-------------

## 8. Brandstof #2

Brandstof-nummer	2
Brandstof	Elektriciteit
Emissieklasse	Z
Hybride klasse	NOVC-HEV

## 9. Eigenschappen

Aantal zitplaatsen	5
Aantal wielen	4
Aantal deuren	4

## 10. Carrosserie

Carrosserie-nummer	1
Categorie	M1
Type	AF
Type omschrijving	Multipurpose vehicle (mpv)

## 11. Afmetingen

Breedte	185 cm
Wielbasis	272 cm

## 12. Massa

Leeg gewicht	1.975 kg
Rijklaar gewicht	2.075 kg
Technisch limiet massa	2.505 kg

Wettelijk limiet massa	2.505 kg
Maximum massa samenstelling	4.505 kg

### 13. Trekkracht

Maximaal trekgewicht ongeremd	700 kg
Maximaal trekgewicht geremd	2.000 kg

### 14. As #1

As-nummer	1
Plaatscode	Voor
Aangedreven	Ja
Technisch limiet	1.300 kg
Wettelijk limiet	1.300 kg
Spoorbreedte	158 cm

### 15. As #2

As-nummer	2
Plaatscode	Achter
Aangedreven	Ja
Technisch limiet	1.350 kg
Wettelijk limiet	1.350 kg
Spoorbreedte	157 cm