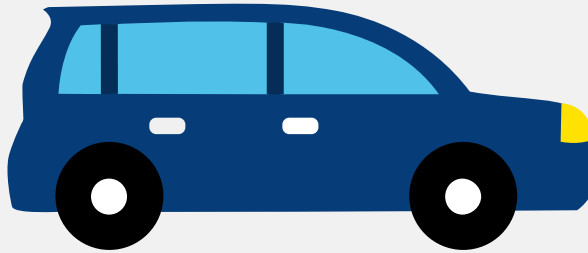


# Autorapport (gratis versie)

## MINI COOPER



Het kenteken GFK-25-Z hoort bij een Mini Cooper. Deze auto (stationwagen) werd toegelaten op 27-06-2023. De APK is geldig tot 27-06-2027. Het lege gewicht is 1.205 kg en de maximale toegestane massa is 1.740 kg.

### Inhoudsopgave

<a href="#">1. Algemeen</a>	<a href="#">8. Eigenschappen</a>
<a href="#">2. Uiterlijk</a>	<a href="#">9. Carrosserie</a>
<a href="#">3. Fiscaal</a>	<a href="#">10. Afmetingen</a>
<a href="#">4. Historie</a>	<a href="#">11. Massa</a>
<a href="#">5. Status</a>	<a href="#">12. As #1</a>
<a href="#">6. Motor</a>	<a href="#">13. As #2</a>
<a href="#">7. Brandstof #1</a>	

## 1. Algemeen

Merk	Mini
Model	Cooper
Handelsbenaming	Cooper
Type	FML4
Variant	31DK
Uitvoering	IAW50000
Typegoedkeuringsnummer	E1*2007/46*1680*13
Fabrikant	Bayerische Motoren Werke Ag
<a href="#">Bekijk volledig autorapport</a>	
<a href="#">Verkoop uw auto</a>	

## 2. Uiterlijk

Soort	Auto
Inrichting	Stationwagen
Kleur	Grijs
Tweede kleur	Wit
<a href="#">Check schadeverleden</a>	

## 3. Fiscaal

Catalogusprijs	€ 40.161
BPM tarief	€ 4.266
<a href="#">Check huidige waarde</a>	

## 4. Historie

Datum eerste toelating	27-06-2023
------------------------	------------

Datum afgifte Nederland	17-07-2024
Datum laatste tenaamstelling	17-07-2024
APK vervaldatum	27-06-2027

[Bekijk vorige eigenaren](#)

## 5. Status

Terugroepactie	Nee
Verzekerd	Ja
Geïmporteerd	Ja
Geëxporteerd	Nee
Taxi	Nee

[Ontdek land van herkomst](#)[Goedkope autoverzekering](#)

## 6. Motor

Motorcode	B38A15F
Aantal cilinders	3
Cilinderinhoud	1.499 cm <sup>3</sup>
Snelheid beperking	207 km/u
Versnellingsbak	Automaat
Versnellingen	7

[Controleer kilometerstand](#)

## 7. Brandstof #1

Brandstof-nummer	1
Brandstof	Benzine
Emissieklasse	6

Vermogen	100,00 kW (136 pk)
CO2-uitstoot gecombineerd WLTP	128 g/km
Milieuklasse licht	715/2007*2018/1832ap
Geluidsniveau stationair	75 dB(A)
Geluidsniveau toerental	3.375 dB(A)

## 8. Eigenschappen

Aantal zitplaatsen	5
Aantal wielen	4
Aantal deuren	4

## 9. Carrosserie

Carrosserie-nummer	1
Categorie	M1
Type	AC
Type omschrijving	Stationwagen

## 10. Afmetingen

Lengte	402 cm
Breedte	173 cm
Wielbasis	257 cm

## 11. Massa

Leeg gewicht	1.205 kg
Rijklaar gewicht	1.305 kg
Technisch limiet massa	1.740 kg
Wettelijk limiet massa	1.740 kg

## 12. As #1

As-nummer	1
Technisch limiet	960 kg

## 13. As #2

As-nummer	2
Technisch limiet	845 kg