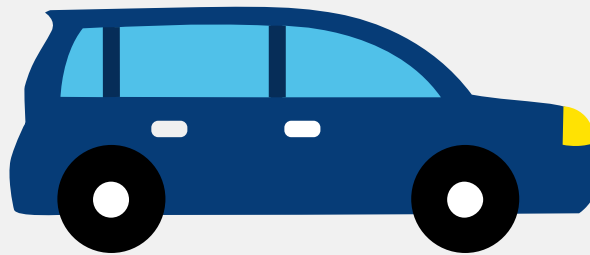


Autorapport (gratis versie)

CHRYSLER VOYAGER 3.3I V6 LE 4SP. AUT. 2/2/3 PERS. E2



Het kenteken GD-ZR-51 hoort bij een Chrysler Voyager 3.3i V6 Le 4sp. Aut. 2/2/3 Pers. E2. Deze auto (stationwagen) werd toegelaten op 23-02-1993. De APK is geldig tot 18-10-2007. Het lege gewicht is 1.697 kg en de maximale toegestane massa is 2.400 kg.

Inhoudsopgave

1. Algemeen	8. Eigenschappen
2. Uiterlijk	9. Carrosserie
3. Fiscaal	10. Afmetingen
4. Historie	11. Massa
5. Status	12. Trekkracht
6. Motor	13. As #1
7. Brandstof #1	14. As #2

1. Algemeen

Merk	Chrysler
Model	Voyager 3.3i V6 Le 4sp. Aut. 2/2/3 Pers. E2
Handelsbenaming	Voyager 3.3i V6 Le 4sp. Aut. 2/2/3 Pers. E2
Bekijk volledig autorapport	
Verkoop uw auto	

2. Uiterlijk

Soort	Auto
Inrichting	Stationwagen
Kleur	Groen
Check schadeverleden	

3. Fiscaal

BPM tarief	€ 10.441
------------	----------

4. Historie

Datum eerste toelating	23-02-1993
Datum afgifte Nederland	23-02-1993
APK vervaldatum	18-10-2007
Bekijk vorige eigenaren	
Controleer APK-historie	

5. Status

Terugroepactie	Nee
Verzekerd	Nee
Geïmporteerd	Nee
Geëxporteerd	Nee
Taxi	Nee

[Goedkope autoverzekering](#)

6. Motor

Aantal cilinders	6
Cilinderinhoud	3.301 cm ³

[Controleer kilometerstand](#)

7. Brandstof #1

Brandstof-nummer	1
Brandstof	Benzine
Emissieklasse	1
Vermogen	110,00 kW (150 pk)
Geluidsniveau stationair	87 dB(A)
Geluidsniveau toerental	3.637 dB(A)

8. Eigenschappen

Aantal wielen	4
Aantal deuren	3

9. Carrosserie

Carrosserie-nummer	1
Categorie	M1

Type	AC
Type omschrijving	Stationwagen
Plaats chassisnummer	Op r. schroefveerkoker onder motorkap

10. Afmetingen

Wielbasis	285 cm
-----------	--------

11. Massa

Leeg gewicht	1.697 kg
Rijklaar gewicht	1.797 kg
Technisch limiet massa	2.400 kg
Wettelijk limiet massa	2.400 kg
Maximum massa samenstelling	4.000 kg

12. Trekkracht

Maximaal trekgewicht ongeremd	450 kg
Maximaal trekgewicht geremd	1.600 kg

13. As #1

As-nummer	1
Plaatscode	Voor
Wettelijk limiet	1.235 kg
Spoorbreedte	154 cm

14. As #2

As-nummer	2
Plaatscode	Achter
Wettelijk limiet	1.235 kg

Spoorbreedte

160 cm