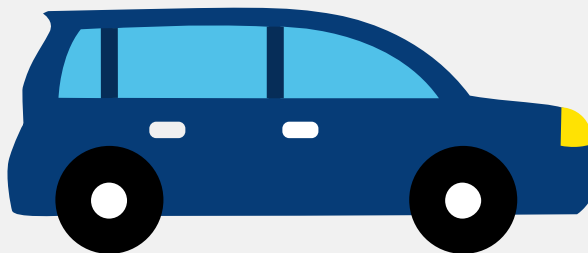


Autorapport (gratis versie)

BMW 530E



Het kenteken GBX-05-Z hoort bij een Bmw 530e. Deze auto (sedan) werd toegelaten op 20-06-2024. De APK is geldig tot 20-06-2028. Het lege gewicht is 1.980 kg en de maximale toegestane massa is 2.655 kg.

Inhoudsopgave

1. Algemeen	9. Eigenschappen
2. Uiterlijk	10. Carrosserie
3. Fiscaal	11. Afmetingen
4. Historie	12. Massa
5. Status	13. Trekkkracht
6. Motor	14. As #1
7. Brandstof #1	15. As #2
8. Brandstof #2	

1. Algemeen

Merk	Bmw
Model	530e
Handelsbenaming	530e
Type	G6L
Variant	71FJ
Uitvoering	EAW50700
Typegoedkeuringsnummer	E1*2018/858*00316*02
Fabrikant	Bayerische Motoren Werke Ag
Bekijk volledig autorapport	
Verkoop uw auto	

2. Uiterlijk

Soort	Auto
Inrichting	Sedan
Kleur	Groen
Check schadeverleden	

3. Fiscaal

Catalogusprijs	€ 99.197
BPM tarief	€ 476
Check huidige waarde	

4. Historie

Datum eerste toelating	20-06-2024
Datum afgifte Nederland	20-06-2024

Datum laatste tenaamstelling	20-06-2024
APK vervaldatum	20-06-2028

[Bekijk vorige eigenaren](#)

5. Status

Terugroepactie	Nee
Verzekerd	Ja
Geïmporteerd	Nee
Geëxporteerd	Nee
Taxi	Nee

[Goedkope autoverzekering](#)

6. Motor

Motorcode	B48B20V
Aantal cilinders	4
Cilinderinhoud	1.998 cm ³
Snelheid beperking	230 km/u
Versnellingsbak	Automaat
Versnellingen	8

[Controleer kilometerstand](#)

7. Brandstof #1

Brandstof-nummer	1
Brandstof	Elektriciteit
Emissieklasse	6
Hybride klasse	OVC-HEV
Nominaal continu elektrisch vermogen	57,00 kW (78 pk)

Netto maximaal elektrisch vermogen	135,00 kW (184 pk)
Hybrideverbruik WLTP	214,0 Wh/km
Hybride actieradius WLTP	95 km
Hybride actieradius in stad WLTP	103 km

8. Brandstof #2

Brandstof-nummer	2
Brandstof	Benzine
Emissieklasse	6
Hybride klasse	OVC-HEV
Vermogen	140,00 kW (191 pk)
Brandstofverbruik gewogen WLTP	0,7 liter/100 km (142,9 km/liter)
CO2-uitstoot gewogen WLTP	17 g/km
Milieuklasse licht	715/2007*2023/443ea
Uitstoot deeltjes WLTP	0.17 g/km
Geluidsniveau rijdend	65 dB(A)
Geluidsniveau stationair	75 dB(A)
Geluidsniveau toerental	3.750 dB(A)

9. Eigenschappen

Aantal zitplaatsen	5
Aantal wielen	4
Aantal deuren	4

10. Carrosserie

Carrosserie-nummer	1
Categorie	M1

Type	AA
Type omschrijving	Sedan

11. Afmetingen

Lengte	506 cm
Breedte	190 cm
Wielbasis	300 cm

12. Massa

Leeg gewicht	1.980 kg
Rijklaar gewicht	2.080 kg
Technisch limiet massa	2.655 kg
Wettelijk limiet massa	2.655 kg
Maximum massa samenstelling	4.455 kg

13. Trekkracht

Maximaal trekgewicht ongeremd	750 kg
Maximaal trekgewicht geremd	1.800 kg

14. As #1

As-nummer	1
Technisch limiet	1.275 kg

15. As #2

As-nummer	2
Technisch limiet	1.510 kg