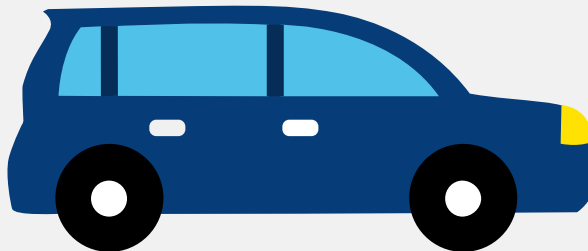


# Autorapport (gratis versie)

## KIA SPORTAGE



Het kenteken GBN-10-L hoort bij een Kia Sportage. Deze auto (mpv) werd toegelaten op 17-06-2024. De APK is geldig tot 17-06-2028. Het lege gewicht is 1.549 kg en de maximale toegestane massa is 2.175 kg.

### Inhoudsopgave

<a href="#">1. Algemeen</a>	<a href="#">9. Eigenschappen</a>
<a href="#">2. Uiterlijk</a>	<a href="#">10. Carrosserie</a>
<a href="#">3. Fiscaal</a>	<a href="#">11. Afmetingen</a>
<a href="#">4. Historie</a>	<a href="#">12. Massa</a>
<a href="#">5. Status</a>	<a href="#">13. Trekkkracht</a>
<a href="#">6. Motor</a>	<a href="#">14. As #1</a>
<a href="#">7. Brandstof #1</a>	<a href="#">15. As #2</a>
<a href="#">8. Brandstof #2</a>	

## 1. Algemeen

Merk	Kia
Model	Sportage
Handelsbenaming	Sportage
Type	NQ5E
Variant	F5P41
Uitvoering	A61E21
Typegoedkeuringsnummer	E4*2018/858*00079*04
<a href="#">Bekijk volledig autorapport</a>	
<a href="#">Verkoop uw auto</a>	

## 2. Uiterlijk

Soort	Auto
Inrichting	Mpv
Kleur	Wit
<a href="#">Check schadeverleden</a>	

## 3. Fiscaal

Catalogusprijs	€ 50.075
BPM tarief	€ 7.100
<a href="#">Check huidige waarde</a>	

## 4. Historie

Datum eerste toelating	17-06-2024
Datum afgifte Nederland	17-06-2024
Datum laatste tenaamstelling	17-06-2024

APK vervaldatum	17-06-2028
-----------------	------------

[Bekijk vorige eigenaren](#)

## 5. Status

Terugroepactie	Nee
----------------	-----

Verzekerd	Ja
-----------	----

Geïmporteerd	Nee
--------------	-----

Geëxporteerd	Nee
--------------	-----

Taxi	Nee
------	-----

[Goedkope autoverzekering](#)

## 6. Motor

Aantal cilinders	4
------------------	---

Cilinderinhoud	1.598 cm <sup>3</sup>
----------------	-----------------------

Snelheid beperking	186 km/u
--------------------	----------

[Controleer kilometerstand](#)

## 7. Brandstof #1

Brandstof-nummer	1
------------------	---

Brandstof	Elektriciteit
-----------	---------------

Emissieklasse	6
---------------	---

Hybride klasse	NOVC-HEV
----------------	----------

Nominaal continu elektrisch vermogen	14,70 kW (20 pk)
--------------------------------------	------------------

Netto maximaal elektrisch vermogen	44,20 kW (60 pk)
------------------------------------	------------------

## 8. Brandstof #2

Brandstof-nummer	2
------------------	---

Brandstof	Benzine
Emissieklasse	6
Hybride klasse	NOVC-HEV
Vermogen	117,60 kW (160 pk)
Brandstofverbruik gecombineerd WLTP	5,8 liter/100 km (17,2 km/liter)
CO2-uitstoot gecombineerd WLTP	132 g/km
Milieuklasse licht	715/2007*2023/443ea
Uitstoot deeltjes WLTP	0.21 g/km
Geluidsniveau rijdend	67 dB(A)
Geluidsniveau stationair	76 dB(A)
Geluidsniveau toerental	3.750 dB(A)

## 9. Eigenschappen

Aantal zitplaatsen	5
Aantal wielen	4
Aantal deuren	5

## 10. Carrosserie

Carrosserie-nummer	1
Categorie	M1
Type	AF
Type omschrijving	Multipurpose vehicle (mpv)

## 11. Afmetingen

Lengte	452 cm
Breedte	187 cm
Wielbasis	268 cm

## 12. Massa

Leeg gewicht	1.549 kg
Rijklaar gewicht	1.649 kg
Technisch limiet massa	2.175 kg
Wettelijk limiet massa	2.175 kg
Maximum massa samenstelling	3.535 kg

## 13. Trekkracht

Maximaal trekgewicht ongeremd	750 kg
Maximaal trekgewicht geremd	1.360 kg

## 14. As #1

As-nummer	1
Technisch limiet	1.260 kg

## 15. As #2

As-nummer	2
Technisch limiet	1.200 kg