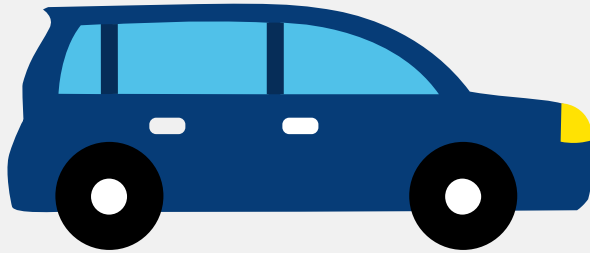


# Autorapport (gratis versie)

## MERCEDES-BENZ A 180 D



Het kenteken G-887-DF hoort bij een Mercedes-benz A 180 D. Deze auto (sedan) werd toegelaten op 04-09-2019. De APK is geldig tot 04-09-2024. Het lege gewicht is 1.355 kg en de maximale toegestane massa is 1.965 kg.

### Inhoudsopgave

<a href="#">1. Algemeen</a>	<a href="#">8. Eigenschappen</a>
<a href="#">2. Uiterlijk</a>	<a href="#">9. Carrosserie</a>
<a href="#">3. Fiscaal</a>	<a href="#">10. Afmetingen</a>
<a href="#">4. Historie</a>	<a href="#">11. Massa</a>
<a href="#">5. Status</a>	<a href="#">12. Trekkkracht</a>
<a href="#">6. Motor</a>	<a href="#">13. As #1</a>
<a href="#">7. Brandstof #1</a>	<a href="#">14. As #2</a>

## 1. Algemeen

Merk	Mercedes-benz
Model	A 180 D
Handelsbenaming	A 180 D
Type	F2A
Variant	X003T2
Uitvoering	EZAA151B
Typegoedkeuringsnummer	E1*2007/46*1829*06
Fabrikant	Daimler Ag
<a href="#">Bekijk volledig autorapport</a>	
<a href="#">Verkoop uw auto</a>	

## 2. Uiterlijk

Soort	Auto
Inrichting	Sedan
Kleur	Rood
<a href="#">Check schadeverleden</a>	

## 3. Fiscaal

Catalogusprijs	€ 41.422
BPM tarief	€ 6.704
<a href="#">Check huidige waarde</a>	

## 4. Historie

Datum eerste toelating	04-09-2019
Datum afgifte Nederland	04-09-2019

Datum laatste tenaamstelling	04-09-2019
------------------------------	------------

APK vervaldatum	04-09-2024
-----------------	------------

[Bekijk vorige eigenaren](#)[Controleer APK-historie](#)

## 5. Status

Terugroepactie	Nee
----------------	-----

Verzekerd	Ja
-----------	----

Geïmporteerd	Nee
--------------	-----

Geëxporteerd	Nee
--------------	-----

Taxi	Nee
------	-----

[Goedkope autoverzekering](#)

## 6. Motor

Motorcode	K9K
-----------	-----

Aantal cilinders	4
------------------	---

Cilinderinhoud	1.461 cm <sup>3</sup>
----------------	-----------------------

Snelheid beperking	206 km/u
--------------------	----------

Versnellingsbak	Automaat
-----------------	----------

Versnellingen	7
---------------	---

[Controleer kilometerstand](#)

## 7. Brandstof #1

Brandstof-nummer	1
------------------	---

Brandstof	Diesel
-----------	--------

Emissieklasse	6
---------------	---

Vermogen	85,00 kW (116 pk)
----------	-------------------

Brandstofverbruik in stad NEDC	4,2 liter/100 km (23,8 km/liter)
Brandstofverbruik op snelweg NEDC	3,7 liter/100 km (27,0 km/liter)
Brandstofverbruik gecombineerd NEDC	3,9 liter/100 km (25,6 km/liter)
Brandstofverbruik gecombineerd WLTP	4,7 liter/100 km (21,3 km/liter)
CO2-uitstoot gecombineerd NEDC	103 g/km
CO2-uitstoot gecombineerd WLTP	123 g/km
Milieuklasse licht	715/2007*2018/1832dg
Uitstoot deeltjes WLTP	0.49 g/km
Roetuitstoot NEDC	0.51 g/km
Geluidsniveau rijdend	70 dB(A)
Geluidsniveau stationair	77 dB(A)
Geluidsniveau toerental	3.000 dB(A)

## 8. Eigenschappen

Aantal zitplaatsen	5
Aantal wielen	4
Aantal deuren	4

## 9. Carrosserie

Carrosserie-nummer	1
Categorie	M1
Type	AA
Type omschrijving	Sedan

## 10. Afmetingen

Lengte	456 cm
Breedte	180 cm

Wielbasis	273 cm
-----------	--------

## 11. Massa

Leeg gewicht	1.355 kg
Rijklaar gewicht	1.455 kg
Technisch limiet massa	1.965 kg
Wettelijk limiet massa	1.965 kg
Maximum massa samenstelling	3.430 kg

## 12. Trekkracht

Maximaal trekgewicht ongeremd	725 kg
Maximaal trekgewicht geremd	1.400 kg

## 13. As #1

As-nummer	1
Plaatscode	Voor
Technisch limiet	1.070 kg
Wettelijk limiet	1.070 kg
Spoorbreedte	157 cm

## 14. As #2

As-nummer	2
Plaatscode	Achter
Technisch limiet	940 kg
Wettelijk limiet	940 kg
Spoorbreedte	156 cm