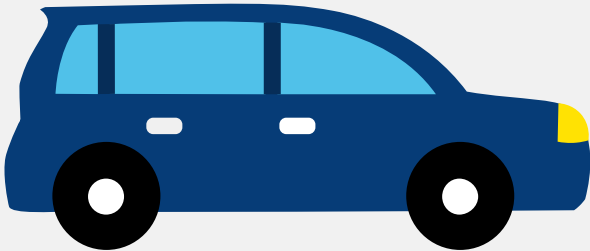


# Autorapport (gratis versie)

## FORD FOCUS



Het kenteken G-787-PX hoort bij een Ford Focus. Deze auto (stationwagen) werd toegelaten op 12-11-2019. De APK is geldig tot 13-06-2024. Het lege gewicht is 1.295 kg en de maximale toegestane massa is 1.955 kg.

### Inhoudsopgave

<a href="#">1. Algemeen</a>	<a href="#">8. Eigenschappen</a>
<a href="#">2. Uiterlijk</a>	<a href="#">9. Carrosserie</a>
<a href="#">3. Fiscaal</a>	<a href="#">10. Afmetingen</a>
<a href="#">4. Historie</a>	<a href="#">11. Massa</a>
<a href="#">5. Status</a>	<a href="#">12. Trekkkracht</a>
<a href="#">6. Motor</a>	<a href="#">13. As #1</a>
<a href="#">7. Brandstof #1</a>	<a href="#">14. As #2</a>

## 1. Algemeen

Merk	Ford
Model	Focus
Handelsbenaming	Focus
Type	DEH
Variant	ZTDA1PX
Uitvoering	5ZGAZ6ACBBW
Typegoedkeuringsnummer	E13*2007/46*1911*05
Fabrikant	Ford Werke Gmbh
<a href="#">Bekijk volledig autorapport</a>	
<a href="#">Verkoop uw auto</a>	

## 2. Uiterlijk

Soort	Auto
Inrichting	Stationwagen
Kleur	Wit
<a href="#">Check schadeverleden</a>	

## 3. Fiscaal

Catalogusprijs	€ 30.101
BPM tarief	€ 5.387
<a href="#">Check huidige waarde</a>	

## 4. Historie

Datum eerste toelating	12-11-2019
Datum afgifte Nederland	12-11-2019

Datum laatste tenaamstelling	12-11-2019
APK vervaldatum	13-06-2024

[Bekijk vorige eigenaren](#)[Controleer APK-historie](#)

## 5. Status

Terugroepactie	Nee
Verzekerd	Ja
Geïmporteerd	Nee
Geëxporteerd	Nee
Taxi	Nee

[Goedkope autoverzekering](#)

## 6. Motor

Motorcode	ZTDA
Aantal cilinders	4
Cilinderinhoud	1.499 cm <sup>3</sup>
Snelheid beperking	194 km/u
Versnellingsbak	M
Versnellingen	6

[Controleer kilometerstand](#)

## 7. Brandstof #1

Brandstof-nummer	1
Brandstof	Diesel
Emissieklasse	6
Vermogen	88,00 kW (120 pk)

Brandstofverbruik in stad NEDC	4,1 liter/100 km (24,4 km/liter)
Brandstofverbruik op snelweg NEDC	3,5 liter/100 km (28,6 km/liter)
Brandstofverbruik gecombineerd NEDC	3,7 liter/100 km (27,0 km/liter)
Brandstofverbruik gecombineerd WLTP	4,6 liter/100 km (21,7 km/liter)
CO2-uitstoot gecombineerd NEDC	97 g/km
CO2-uitstoot gecombineerd WLTP	121 g/km
Milieuklasse licht	715/2007*2018/1832dg
Uitstoot deeltjes WLTP	0.48 g/km
Roetuitstoot NEDC	0.5 g/km
Geluidsniveau rijdend	71 dB(A)
Geluidsniveau stationair	69 dB(A)
Geluidsniveau toerental	2.700 dB(A)

## 8. Eigenschappen

Aantal zitplaatsen	5
Aantal wielen	4
Aantal deuren	4

## 9. Carrosserie

Carrosserie-nummer	1
Categorie	M1
Type	AC
Type omschrijving	Stationwagen

## 10. Afmetingen

Lengte	469 cm
Breedte	184 cm

Wielbasis	270 cm
-----------	--------

## 11. Massa

Leeg gewicht	1.295 kg
Rijklaar gewicht	1.395 kg
Technisch limiet massa	1.955 kg
Wettelijk limiet massa	1.955 kg
Maximum massa samenstelling	3.355 kg

## 12. Trekkracht

Maximaal trekgewicht ongeremd	695 kg
Maximaal trekgewicht geremd	1.400 kg

## 13. As #1

As-nummer	1
Plaatscode	Voor
Technisch limiet	990 kg
Wettelijk limiet	990 kg
Spoorbreedte	157 cm

## 14. As #2

As-nummer	2
Plaatscode	Achter
Technisch limiet	1.010 kg
Wettelijk limiet	1.010 kg
Spoorbreedte	157 cm