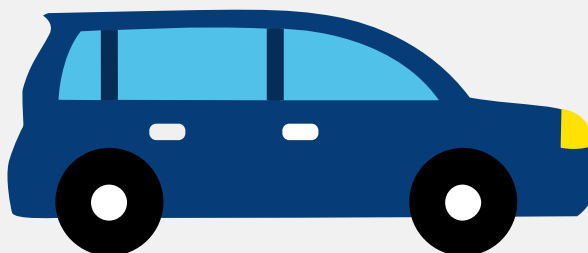


Autorapport (gratis versie)

SEAT MII



Het kenteken G-775-XP hoort bij een Seat Mii. Deze auto (hatchback) werd toegelaten op 13-01-2020. De APK is geldig tot 24-08-2025. Het lege gewicht is 834 kg en de maximale toegestane massa is 1.330 kg.

Inhoudsopgave

<u>1. Algemeen</u>	<u>8. Eigenschappen</u>
<u>2. Uiterlijk</u>	<u>9. Carrosserie</u>
<u>3. Fiscaal</u>	<u>10. Afmetingen</u>
<u>4. Historie</u>	<u>11. Massa</u>
<u>5. Status</u>	<u>12. As #1</u>
<u>6. Motor</u>	<u>13. As #2</u>
<u>7. Brandstof #1</u>	

1. Algemeen

Merk	Seat
Model	Mii
Handelsbenaming	Mii
Type	AA
Variant	ABCHYA
Uitvoering	FM5FM5CF0117CPVR2N1SSE1CO
Typegoedkeuringsnummer	E13*2007/46*1168*18
Fabrikant	Seat S.a.
Bekijk volledig autorapport	
Verkoop uw auto	

2. Uiterlijk

Soort	Auto
Inrichting	Hatchback
Kleur	Zwart
Check schadeverleden	

3. Fiscaal

Catalogusprijs	€ 15.790
BPM tarief	€ 2.204
Check huidige waarde	

4. Historie

Datum eerste toelating	13-01-2020
Datum afgifte Nederland	13-01-2020

Datum laatste tenaamstelling	09-03-2024
------------------------------	------------

APK vervaldatum	24-08-2025
-----------------	------------

[Bekijk vorige eigenaren](#)[Controleer APK-historie](#)

5. Status

Terugroepactie	Nee
----------------	-----

Verzekerd	Ja
-----------	----

Geïmporteerd	Nee
--------------	-----

Geëxporteerd	Nee
--------------	-----

Taxi	Nee
------	-----

[Goedkope autoverzekering](#)

6. Motor

Motorcode	CHY
-----------	-----

Aantal cilinders	3
------------------	---

Cilinderinhoud	999 cm ³
----------------	---------------------

Snelheid beperking	161 km/u
--------------------	----------

Versnellingsbak	M
-----------------	---

Versnellingen	5
---------------	---

[Controleer kilometerstand](#)

7. Brandstof #1

Brandstof-nummer	1
------------------	---

Brandstof	Benzine
-----------	---------

Emissieklasse	6
---------------	---

Vermogen	44,00 kW (60 pk)
----------	------------------

Brandstofverbruik in stad NEDC	4,9 liter/100 km (20,4 km/liter)
Brandstofverbruik op snelweg NEDC	3,9 liter/100 km (25,6 km/liter)
Brandstofverbruik gecombineerd NEDC	4,2 liter/100 km (23,8 km/liter)
Brandstofverbruik gecombineerd WLTP	5,4 liter/100 km (18,5 km/liter)
CO2-uitstoot gecombineerd NEDC	97 g/km
CO2-uitstoot gecombineerd WLTP	122 g/km
Milieuklasse licht	715/2007*2017/1347ag
Geluidsniveau rijdend	70 dB(A)
Geluidsniveau stationair	76 dB(A)
Geluidsniveau toerental	3.750 dB(A)

8. Eigenschappen

Aantal zitplaatsen	4
Aantal wielen	4
Aantal deuren	3

9. Carrosserie

Carrosserie-nummer	1
Categorie	M1
Type	AB
Type omschrijving	Hatchback

10. Afmetingen

Lengte	356 cm
Breedte	164 cm
Wielbasis	241 cm

11. Massa

Leeg gewicht	834 kg
Rijklaar gewicht	934 kg
Technisch limiet massa	1.330 kg
Wettelijk limiet massa	1.330 kg

12. As #1

As-nummer	1
Plaatscode	Voor
Technisch limiet	710 kg
Wettelijk limiet	710 kg
Spoorbreedte	141 cm

13. As #2

As-nummer	2
Plaatscode	Achter
Technisch limiet	650 kg
Wettelijk limiet	650 kg
Spoorbreedte	141 cm