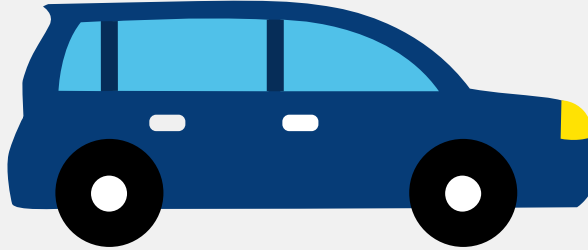


# Autorapport (gratis versie)

## OPEL KARL / VIVA



Het kenteken G-738-BV hoort bij een Opel Karl / Viva. Deze auto (hatchback) werd toegelaten op 30-08-2019. De APK is geldig tot 30-08-2025. Het lege gewicht is 839 kg en de maximale toegestane massa is 1.353 kg.

### Inhoudsopgave

<a href="#">1. Algemeen</a>	<a href="#">8. Eigenschappen</a>
<a href="#">2. Uiterlijk</a>	<a href="#">9. Carrosserie</a>
<a href="#">3. Fiscaal</a>	<a href="#">10. Afmetingen</a>
<a href="#">4. Historie</a>	<a href="#">11. Massa</a>
<a href="#">5. Status</a>	<a href="#">12. As #1</a>
<a href="#">6. Motor</a>	<a href="#">13. As #2</a>
<a href="#">7. Brandstof #1</a>	

## 1. Algemeen

Merk	Opel
Model	Karl / Viva
Handelsbenaming	Karl / Viva
Type	D-A
Variant	GHXXFXX
Uitvoering	B11PA5ATA3AA
Typegoedkeuringsnummer	E4*2007/46*0957*13
Fabrikant	Opel Automobile GmbH
<a href="#">Bekijk volledig autorapport</a>	
<a href="#">Verkoop uw auto</a>	

## 2. Uiterlijk

Soort	Auto
Inrichting	Hatchback
Kleur	Zwart
<a href="#">Check schadeverleden</a>	

## 3. Fiscaal

Catalogusprijs	€ 14.097
BPM tarief	€ 3.907
<a href="#">Check huidige waarde</a>	

## 4. Historie

Datum eerste toelating	30-08-2019
Datum afgifte Nederland	30-08-2019

Datum laatste tenaamstelling	30-08-2019
APK vervaldatum	30-08-2025

[Bekijk vorige eigenaren](#)[Controleer APK-historie](#)

## 5. Status

Terugroepactie	Nee
Verzekerd	Ja
Geïmporteerd	Nee
Geëxporteerd	Nee
Taxi	Nee

[Goedkope autoverzekering](#)

## 6. Motor

Motorcode	B10XE
Aantal cilinders	3
Cilinderinhoud	999 cm <sup>3</sup>
Snelheid beperking	170 km/u
Versnellingsbak	M
Versnellingen	5

[Controleer kilometerstand](#)

## 7. Brandstof #1

Brandstof-nummer	1
Brandstof	Benzine
Emissieklasse	6
Vermogen	54,00 kW (74 pk)

Brandstofverbruik in stad NEDC	5,8 liter/100 km (17,2 km/liter)
Brandstofverbruik op snelweg NEDC	4,3 liter/100 km (23,3 km/liter)
Brandstofverbruik gecombineerd NEDC	4,8 liter/100 km (20,8 km/liter)
Brandstofverbruik gecombineerd WLTP	6,0 liter/100 km (16,7 km/liter)
CO2-uitstoot gecombineerd NEDC	110 g/km
CO2-uitstoot gecombineerd WLTP	135 g/km
Milieuklasse licht	715/2007*2017/1347ag
Geluidsniveau rijdend	71 dB(A)
Geluidsniveau stationair	74 dB(A)
Geluidsniveau toerental	3.750 dB(A)

## 8. Eigenschappen

Aantal zitplaatsen	5
Aantal wielen	4
Aantal deuren	5

## 9. Carrosserie

Carrosserie-nummer	1
Categorie	M1
Type	AB
Type omschrijving	Hatchback

## 10. Afmetingen

Lengte	368 cm
Breedte	160 cm
Wielbasis	239 cm

## 11. Massa

Leeg gewicht	839 kg
Rijklaar gewicht	939 kg
Technisch limiet massa	1.353 kg
Wettelijk limiet massa	1.353 kg

## 12. As #1

As-nummer	1
Plaatscode	Voor
Technisch limiet	740 kg
Wettelijk limiet	740 kg
Spoorbreedte	141 cm

## 13. As #2

As-nummer	2
Plaatscode	Achter
Technisch limiet	710 kg
Wettelijk limiet	710 kg
Spoorbreedte	142 cm