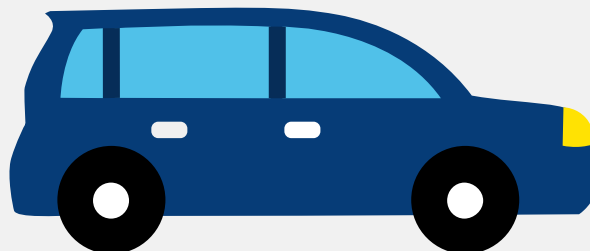


# Autorapport (gratis versie)

## MERCEDES-BENZ E 500



Het kenteken G-690-XD hoort bij een Mercedes-benz E 500. Deze auto (sedan) werd toegelaten op 19-11-2004. De APK is geldig tot 23-12-2024. Het lege gewicht is 1.690 kg en de maximale toegestane massa is 2.250 kg.

### Inhoudsopgave

<a href="#">1. Algemeen</a>	<a href="#">8. Eigenschappen</a>
<a href="#">2. Uiterlijk</a>	<a href="#">9. Carrosserie</a>
<a href="#">3. Fiscaal</a>	<a href="#">10. Afmetingen</a>
<a href="#">4. Historie</a>	<a href="#">11. Massa</a>
<a href="#">5. Status</a>	<a href="#">12. Trekkracht</a>
<a href="#">6. Motor</a>	<a href="#">13. As #1</a>
<a href="#">7. Brandstof #1</a>	<a href="#">14. As #2</a>

## 1. Algemeen

Merk	Mercedes-benz
Model	E 500
Handelsbenaming	E 500
Type	211
<a href="#">Bekijk volledig autorapport</a>	
<a href="#">Verkoop uw auto</a>	

## 2. Uiterlijk

Soort	Auto
Inrichting	Sedan
Kleur	Zwart
<a href="#">Check schadeverleden</a>	

## 3. Fiscaal

BPM tarief	€ 23.535
<a href="#">Check huidige waarde</a>	

## 4. Historie

Datum eerste toelating	19-11-2004
Datum afgifte Nederland	18-12-2019
Datum laatste tenaamstelling	30-10-2023
APK vervaldatum	23-12-2024
<a href="#">Bekijk vorige eigenaren</a>	
<a href="#">Controleer APK-historie</a>	

## 5. Status

Terugroepactie	Nee
Verzekerd	Ja
Geïmporteerd	Ja
Geëxporteerd	Nee
Taxi	Nee
<a href="#">Ontdek land van herkomst</a>	
<a href="#">Goedkope autoverzekering</a>	

## 6. Motor

Aantal cilinders	8
Cilinderinhoud	4.966 cm <sup>3</sup>
Snelheid beperking	250 km/u
<a href="#">Controleer kilometerstand</a>	

## 7. Brandstof #1

Brandstof-nummer	1
Brandstof	Benzine
Emissieklasse	3
Vermogen	225,00 kW (306 pk)
CO <sub>2</sub> -uitstoot gecombineerd NEDC	276 g/km
Geluidsniveau rijdend	71 dB(A)
Geluidsniveau stationair	80 dB(A)
Geluidsniveau toerental	4.200 dB(A)

## 8. Eigenschappen

Aantal zitplaatsen	5
--------------------	---

Aantal wielen	4
Aantal deuren	4

## 9. Carrosserie

Carrosserie-nummer	1
Categorie	M1
Type	AA
Type omschrijving	Sedan
Plaats chassisnummer	R. bodemplaat by voorzitting

## 10. Afmetingen

Wielbasis	286 cm
-----------	--------

## 11. Massa

Leeg gewicht	1.690 kg
Rijklaar gewicht	1.790 kg
Technisch limiet massa	2.250 kg
Wettelijk limiet massa	2.250 kg

## 12. Trekkracht

Maximaal trekgewicht ongeremd	750 kg
Maximaal trekgewicht geremd	1.900 kg

## 13. As #1

As-nummer	1
Plaatscode	Voor
Technisch limiet	1.085 kg

Wettelijk limiet	1.085 kg
Spoorbreedte	155 cm

## 14. As #2

As-nummer	2
Plaatscode	Achter
Technisch limiet	1.210 kg
Wettelijk limiet	1.210 kg
Spoorbreedte	152 cm