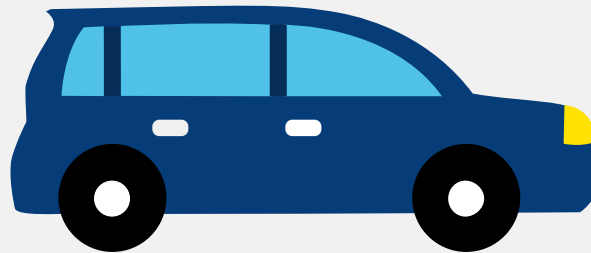


Autorapport (gratis versie)

VOLKSWAGEN TRANSPORTER



Het kenteken G-690-KD hoort bij een Volkswagen Transporter. Deze auto (ambulance) werd toegelaten op 17-10-2019. De APK is geldig tot 18-04-2025. Het lege gewicht is 2.279 kg en de maximale toegestane massa is 3.400 kg.

Inhoudsopgave

1. Algemeen	8. Eigenschappen
2. Uiterlijk	9. Carrosserie
3. Fiscaal	10. Afmetingen
4. Historie	11. Massa
5. Status	12. Trekkracht
6. Motor	13. As #1
7. Brandstof #1	14. As #2

1. Algemeen

Merk	Volkswagen
Model	Transporter
Handelsbenaming	Transporter
Type	7J0
Bekijk volledig autorapport	
Verkoop uw auto	

2. Uiterlijk

Soort	Auto
Inrichting	Ambulance
Kleur	Geel
Check schadeverleden	

3. Fiscaal

Catalogusprijs	€ 65.307
BPM tarief	€ 15.722
Check huidige waarde	

4. Historie

Datum eerste toelating	17-10-2019
Datum afgifte Nederland	17-10-2019
Datum laatste tenaamstelling	17-10-2019
APK vervaldatum	18-04-2025
Bekijk vorige eigenaren	
Controleer APK-historie	

5. Status

Terugroepactie	Nee
Verzekerd	Ja
Geïmporteerd	Nee
Geëxporteerd	Nee
Taxi	Nee
Goedkope autoverzekering	

6. Motor

Aantal cilinders	4
Cilinderinhoud	1.968 cm ³
Controleer kilometerstand	

7. Brandstof #1

Brandstof-nummer	1
Brandstof	Diesel
Emissieklasse	6
Vermogen	150,00 kW (204 pk)
Brandstofverbruik in stad NEDC	7,6 liter/100 km (13,2 km/liter)
Brandstofverbruik op snelweg NEDC	6,0 liter/100 km (16,7 km/liter)
Brandstofverbruik gecombineerd NEDC	6,6 liter/100 km (15,2 km/liter)
CO ₂ -uitstoot gecombineerd NEDC	171 g/km
Milieuklasse licht	715/2007*2015/45y
Uitstoot deeltjes licht NEDC	0.0001 g/km
Roetuitstoot NEDC	0.5 g/km
Geluidsniveau rijdend	72 dB(A)
Geluidsniveau stationair	74 dB(A)

Geluidsniveau toerental	2.375 dB(A)
-------------------------	-------------

8. Eigenschappen

Aantal zitplaatsen	3
Aantal wielen	4
Aantal deuren	4

9. Carrosserie

Categorie	M1
Plaats chassisnummer	R. schutbord motorruimte

10. Afmetingen

Lengte	530 cm
Breedte	190 cm
Wielbasis	340 cm

11. Massa

Leeg gewicht	2.279 kg
Rijklaar gewicht	2.379 kg
Technisch limiet massa	3.400 kg
Wettelijk limiet massa	3.400 kg
Maximum massa samenstelling	5.300 kg

12. Trekkracht

Maximaal trekgewicht ongeremd	750 kg
Maximaal trekgewicht geremd	2.500 kg

13. As #1

As-nummer	1
Plaatscode	Voor
Aangedreven	Ja
Technisch limiet	1.710 kg
Wettelijk limiet	1.710 kg
Spoorbreedte	163 cm

14. As #2

As-nummer	2
Plaatscode	Achter
Aangedreven	Nee
Technisch limiet	1.750 kg
Wettelijk limiet	1.750 kg
Spoorbreedte	164 cm