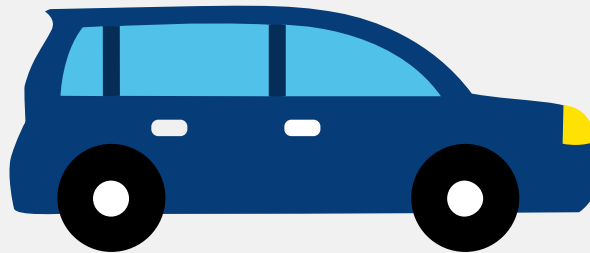


Autorapport (gratis versie)

MERCEDES-BENZ E 350 CDI 4MATIC



Het kenteken G-653-JR hoort bij een Mercedes-benz E 350 Cdi 4matic. Deze auto (sedan) werd toegelaten op 16-11-2010. De APK is geldig tot 06-11-2024. Het lege gewicht is 1.800 kg en de maximale toegestane massa is 2.445 kg.

Inhoudsopgave

1. Algemeen	8. Eigenschappen
2. Uiterlijk	9. Carrosserie
3. Fiscaal	10. Afmetingen
4. Historie	11. Massa
5. Status	12. Trekkkracht
6. Motor	13. As #1
7. Brandstof #1	14. As #2

1. Algemeen

Merk	Mercedes-benz
Model	E 350 Cdi 4matic
Handelsbenaming	E 350 Cdi 4matic
Type	212
Variant	J02EM1
Uitvoering	NZAAA501
Typegoedkeuringsnummer	E1*2001/116*0501*07
Bekijk volledig autorapport	
Verkoop je auto zonder stress	

2. Uiterlijk

Soort	Auto
Inrichting	Sedan
Kleur	Grijs
Check schadeverleden	

3. Fiscaal

Catalogusprijs	€ 87.579
BPM tarief	€ 2.072
Check huidige waarde	

4. Historie

Datum eerste toelating	16-11-2010
Datum afgifte Nederland	13-12-2019
APK vervaldatum	06-11-2024

[Bekijk vorige eigenaren](#)[Controleer APK-historie](#)

5. Status

Terugroepactie	Nee
Verzekerd	Nee
Geïmporteerd	Ja
Geëxporteerd	Ja
Taxi	Nee

[Ontdek land van herkomst](#)[Goedkope autoverzekering](#)

6. Motor

Aantal cilinders	6
Cilinderinhoud	2.987 cm ³
Snelheid beperking	250 km/u

7. Brandstof #1

Brandstof-nummer	1
Brandstof	Diesel
Emissieklasse	5
Vermogen	195,00 kW (266 pk)
Brandstofverbruik in stad NEDC	8,2 liter/100 km (12,2 km/liter)
Brandstofverbruik op snelweg NEDC	5,6 liter/100 km (17,9 km/liter)
Brandstofverbruik gecombineerd NEDC	6,7 liter/100 km (14,9 km/liter)
CO ₂ -uitstoot gecombineerd NEDC	175 g/km
Milieuklasse licht	715/2007*692/2008a

Uitstoot deeltjes licht NEDC	0.00052 g/km
Roetuitstoot NEDC	0.5 g/km
Geluidsniveau rijdend	71 dB(A)
Geluidsniveau stationair	71 dB(A)
Geluidsniveau toerental	2.850 dB(A)

8. Eigenschappen

Aantal zitplaatsen	5
Aantal wielen	4
Aantal deuren	4

9. Carrosserie

Carrosserie-nummer	1
Categorie	M1
Type	AA
Type omschrijving	Sedan

10. Afmetingen

Wielbasis	287 cm
-----------	--------

11. Massa

Leeg gewicht	1.800 kg
Rijklaar gewicht	1.900 kg
Technisch limiet massa	2.445 kg
Wettelijk limiet massa	2.445 kg
Maximum massa samenstelling	4.645 kg

12. Trekkracht

Maximaal trekgewicht ongeremd	750 kg
Maximaal trekgewicht geremd	2.100 kg

13. As #1

As-nummer	1
Plaatscode	Voor
Aangedreven	Ja
Technisch limiet	1.265 kg
Wettelijk limiet	1.265 kg
Spoorbreedte	163 cm

14. As #2

As-nummer	2
Plaatscode	Achter
Aangedreven	Ja
Technisch limiet	1.225 kg
Wettelijk limiet	1.225 kg
Spoorbreedte	162 cm