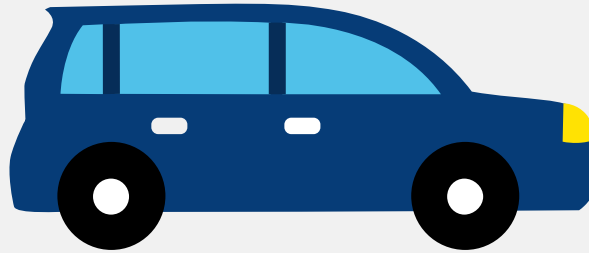


Autorapport (gratis versie)

MITSUBISHI MITSUBISHI OUTLANDER



Het kenteken G-522-DG hoort bij een Mitsubishi Mitsubishi Outlander. Deze auto (stationwagen) werd toegelaten op 30-08-2019. De APK is geldig tot 30-08-2025. Het lege gewicht is 1.865 kg en de maximale toegestane massa is 2.390 kg.

Inhoudsopgave

1. Algemeen	9. Eigenschappen
2. Uiterlijk	10. Carrosserie
3. Fiscaal	11. Afmetingen
4. Historie	12. Massa
5. Status	13. Trekkkracht
6. Motor	14. As #1
7. Brandstof #1	15. As #2
8. Brandstof #2	

1. Algemeen

Merk	Mitsubishi
Model	Mitsubishi Outlander
Handelsbenaming	Mitsubishi Outlander
Type	CW0
Variant	GGP21
Uitvoering	AVEJRRRC5DAAA
Typegoedkeuringsnummer	E1*2001/116*0406*32
Fabrikant	Mitsubishi Motors Corporation
Bekijk volledig autorapport	
Verkoop uw auto	

2. Uiterlijk

Soort	Auto
Inrichting	Stationwagen
Kleur	Zwart
Check schadeverleden	

3. Fiscaal

Catalogusprijs	€ 42.989
BPM tarief	€ 1.940
Check huidige waarde	

4. Historie

Datum eerste toelating	30-08-2019
Datum afgifte Nederland	30-08-2019

Datum laatste tenaamstelling	31-01-2020
APK vervaldatum	30-08-2025

[Bekijk vorige eigenaren](#)[Controleer APK-historie](#)

5. Status

Terugroepactie	Ja
Verzekerd	Ja
Geïmporteerd	Nee
Geëxporteerd	Nee
Taxi	Nee

[Goedkope autoverzekering](#)

6. Motor

Motorcode	4B12
Aantal cilinders	4
Cilinderinhoud	2.360 cm ³
Snelheid beperking	170 km/u

[Controleer kilometerstand](#)

7. Brandstof #1

Brandstof-nummer	1
Brandstof	Elektriciteit
Emissieklasse	Z
Hybride klasse	OVC-HEV
Nominaal continu elektrisch vermogen	55,00 kW (75 pk)
Netto maximaal elektrisch vermogen	130,00 kW (177 pk)

Elektrisch vermogen over 60 minuten	55,00 kW (75 pk)
Hybrideverbruik WLTP	169,0 Wh/km
Hybride actieradius WLTP	45 km
Hybride actieradius in stad WLTP	57 km

8. Brandstof #2

Brandstof-nummer	2
Brandstof	Benzine
Emissieklasse	6
Hybride klasse	OVC-HEV
Vermogen	99,00 kW (135 pk)
Brandstofverbruik gewogen WLTP	2,0 liter/100 km (50,0 km/liter)
CO2-uitstoot gewogen NEDC	40 g/km
CO2-uitstoot gewogen WLTP	46 g/km
Milieuklasse licht	715/2007*2018/1832dg
Geluidsniveau rijdend	66 dB(A)
Geluidsniveau stationair	75 dB(A)
Geluidsniveau toerental	3.375 dB(A)

9. Eigenschappen

Aantal zitplaatsen	5
Aantal wielen	4
Aantal deuren	4

10. Carrosserie

Carrosserie-nummer	1
Categorie	M1

Type	AC
Type omschrijving	Stationwagen

11. Afmetingen

Lengte	470 cm
Breedte	180 cm
Wielbasis	267 cm

12. Massa

Leeg gewicht	1.865 kg
Rijklaar gewicht	1.965 kg
Technisch limiet massa	2.390 kg
Wettelijk limiet massa	2.390 kg
Maximum massa samenstelling	3.970 kg

13. Trekkracht

Maximaal trekgewicht ongeremd	750 kg
Maximaal trekgewicht geremd	1.500 kg

14. As #1

As-nummer	1
Plaatscode	Voor
Aangedreven	Ja
Technisch limiet	1.200 kg
Wettelijk limiet	1.200 kg
Spoorbreedte	154 cm

15. As #2

As-nummer	2
Plaatscode	Achter
Aangedreven	Ja
Technisch limiet	1.255 kg
Wettelijk limiet	1.255 kg
Spoorbreedte	154 cm