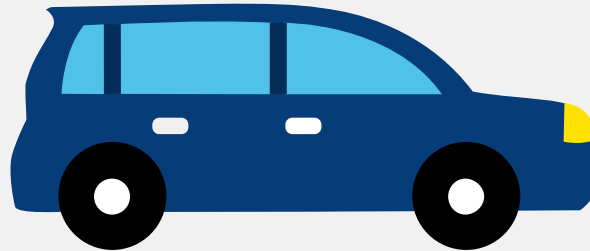


Autorapport (gratis versie)

OPEL ASTRA SPORTS TOURER



Het kenteken G-450-FV hoort bij een Opel Astra Sports Tourer. Deze auto (stationwagen) werd toegelaten op 25-09-2019. De APK is geldig tot 25-09-2027. Het lege gewicht is 1.178 kg en de maximale toegestane massa is 1.860 kg.

Inhoudsopgave

1. Algemeen	8. Eigenschappen
2. Uiterlijk	9. Carrosserie
3. Fiscaal	10. Afmetingen
4. Historie	11. Massa
5. Status	12. Trekkkracht
6. Motor	13. As #1
7. Brandstof #1	14. As #2

1. Algemeen

Merk	Opel
Model	Astra Sports Tourer
Handelsbenaming	Astra Sports Tourer
Type	B-K
Variant	DA012CB12
Uitvoering	BA2BABEAN15
Typegoedkeuringsnummer	E4*2007/46*0996*17
Bekijk volledig autorapport	
Verkoop je auto zonder stress	

2. Uiterlijk

Soort	Auto
Inrichting	Stationwagen
Kleur	Blauw
Check schadeverleden	

3. Fiscaal

Catalogusprijs	€ 26.198
BPM tarief	€ 3.514
Check huidige waarde	

4. Historie

Datum eerste toelating	25-09-2019
Datum afgifte Nederland	25-09-2019
Datum laatste tenaamstelling	17-07-2025

APK vervaldatum	25-09-2027
-----------------	------------

[Bekijk vorige eigenaren](#)[Controleer APK-historie](#)

5. Status

Terugroepactie	Nee
----------------	-----

Verzekerd	Ja
-----------	----

Geïmporteerd	Nee
--------------	-----

Geëxporteerd	Nee
--------------	-----

Taxi	Nee
------	-----

[Goedkope autoverzekering](#)

6. Motor

Aantal cilinders	3
------------------	---

Cilinderinhoud	999 cm ³
----------------	---------------------

Snelheid beperking	195 km/u
--------------------	----------

[Controleer kilometerstand](#)

7. Brandstof #1

Brandstof-nummer	1
------------------	---

Brandstof	Benzine
-----------	---------

Emissieklasse	6
---------------	---

Vermogen	77,00 kW (105 pk)
----------	-------------------

Brandstofverbruik in stad NEDC	5,7 liter/100 km (17,5 km/liter)
--------------------------------	----------------------------------

Brandstofverbruik op snelweg NEDC	4,1 liter/100 km (24,4 km/liter)
-----------------------------------	----------------------------------

Brandstofverbruik gecombineerd NEDC	4,7 liter/100 km (21,3 km/liter)
-------------------------------------	----------------------------------

Brandstofverbruik gecombineerd WLTP	5,9 liter/100 km (16,9 km/liter)
-------------------------------------	----------------------------------

CO2-uitstoot gecombineerd NEDC	107 g/km
CO2-uitstoot gecombineerd WLTP	133 g/km
Milieuklasse licht	715/2007*2018/1832dg
Uitstoot deeltjes licht NEDC	0.00048 g/km
Geluidsniveau rijdend	69 dB(A)
Geluidsniveau stationair	73 dB(A)
Geluidsniveau toerental	3.750 dB(A)

8. Eigenschappen

Aantal zitplaatsen	5
Aantal wielen	4
Aantal deuren	5

9. Carrosserie

Carrosserie-nummer	1
Categorie	M1
Type	AC
Type omschrijving	Stationwagen

10. Afmetingen

Lengte	470 cm
Breedte	181 cm
Wielbasis	266 cm

11. Massa

Leeg gewicht	1.178 kg
Rijklaar gewicht	1.278 kg

Technisch limiet massa	1.860 kg
Wettelijk limiet massa	1.860 kg
Maximum massa samenstelling	3.000 kg

12. Trekkracht

Maximaal trekgewicht ongeremd	620 kg
Maximaal trekgewicht geremd	1.150 kg

13. As #1

As-nummer	1
Plaatscode	Voor
Technisch limiet	870 kg
Wettelijk limiet	870 kg
Spoorbreedte	155 cm

14. As #2

As-nummer	2
Plaatscode	Achter
Technisch limiet	1.000 kg
Wettelijk limiet	1.000 kg
Spoorbreedte	157 cm