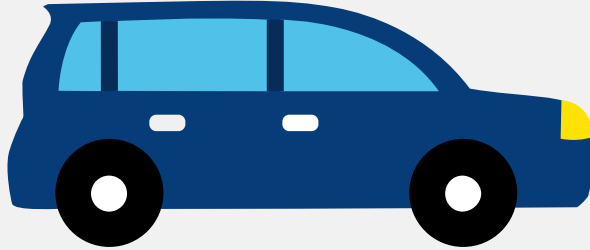


# Autorapport (gratis versie)

## MITSUBISHI MITSUBISHI ECLIPSE CROSS



Het kenteken G-339-DD hoort bij een Mitsubishi Mitsubishi Eclipse Cross. Deze auto (stationwagen) werd toegelaten op 29-08-2019. De APK is geldig tot 29-08-2025. Het lege gewicht is 1.435 kg en de maximale toegestane massa is 2.150 kg.

### Inhoudsopgave

<a href="#">1. Algemeen</a>	<a href="#">8. Eigenschappen</a>
<a href="#">2. Uiterlijk</a>	<a href="#">9. Carrosserie</a>
<a href="#">3. Fiscaal</a>	<a href="#">10. Afmetingen</a>
<a href="#">4. Historie</a>	<a href="#">11. Massa</a>
<a href="#">5. Status</a>	<a href="#">12. Trekkracht</a>
<a href="#">6. Motor</a>	<a href="#">13. As #1</a>
<a href="#">7. Brandstof #1</a>	<a href="#">14. As #2</a>

## 1. Algemeen

Merk	Mitsubishi
Model	Mitsubishi Eclipse Cross
Handelsbenaming	Mitsubishi Eclipse Cross
Type	GK0
Variant	GK111
Uitvoering	ABBACCB5CAAA
Typegoedkeuringsnummer	E1*2007/46*1769*01
Fabrikant	Mitsubishi Motors Corporation
<a href="#">Bekijk volledig autorapport</a>	
<a href="#">Verkoop uw auto</a>	

## 2. Uiterlijk

Soort	Auto
Inrichting	Stationwagen
Kleur	Grijs
<a href="#">Check schadeverleden</a>	

## 3. Fiscaal

Catalogusprijs	€ 39.859
BPM tarief	€ 10.931
<a href="#">Check huidige waarde</a>	

## 4. Historie

Datum eerste toelating	29-08-2019
Datum afgifte Nederland	29-08-2019

Datum laatste tenaamstelling	19-03-2020
------------------------------	------------

APK vervaldatum	29-08-2025
-----------------	------------

[Bekijk vorige eigenaren](#)[Controleer APK-historie](#)

## 5. Status

Terugroepactie	Nee
----------------	-----

Verzekerd	Ja
-----------	----

Geïmporteerd	Nee
--------------	-----

Geëxporteerd	Nee
--------------	-----

Taxi	Nee
------	-----

[Goedkope autoverzekering](#)

## 6. Motor

Motorcode	4B40
-----------	------

Aantal cilinders	4
------------------	---

Cilinderinhoud	1.499 cm <sup>3</sup>
----------------	-----------------------

Snelheid beperking	200 km/u
--------------------	----------

Versnellingsbak	Continu variabele transmissie
-----------------	-------------------------------

[Controleer kilometerstand](#)

## 7. Brandstof #1

Brandstof-nummer	1
------------------	---

Brandstof	Benzine
-----------	---------

Emissieklasse	6
---------------	---

Vermogen	120,00 kW (163 pk)
----------	--------------------

Brandstofverbruik in stad NEDC	8,0 liter/100 km (12,5 km/liter)
--------------------------------	----------------------------------

Brandstofverbruik op snelweg NEDC	6,0 liter/100 km (16,7 km/liter)
Brandstofverbruik gecombineerd NEDC	6,7 liter/100 km (14,9 km/liter)
CO2-uitstoot gecombineerd NEDC	154 g/km
Milieuklasse licht	715/2007*2016/646w
Uitstoot deeltjes licht NEDC	0.00062 g/km
Geluidsniveau rijdend	67 dB(A)
Geluidsniveau stationair	78 dB(A)
Geluidsniveau toerental	3.750 dB(A)

## 8. Eigenschappen

Aantal zitplaatsen	5
Aantal wielen	4
Aantal deuren	4

## 9. Carrosserie

Carrosserie-nummer	1
Categorie	M1
Type	AC
Type omschrijving	Stationwagen

## 10. Afmetingen

Lengte	441 cm
Breedte	181 cm
Wielbasis	267 cm

## 11. Massa

Leeg gewicht	1.435 kg
--------------	----------

Rijklaar gewicht	1.535 kg
Technisch limiet massa	2.150 kg
Wettelijk limiet massa	2.150 kg
Maximum massa samenstelling	3.750 kg

## 12. Trekkracht

Maximaal trekgewicht ongeremd	750 kg
Maximaal trekgewicht geremd	1.600 kg

## 13. As #1

As-nummer	1
Plaatscode	Voor
Technisch limiet	1.200 kg
Wettelijk limiet	1.200 kg
Spoorbreedte	155 cm

## 14. As #2

As-nummer	2
Plaatscode	Achter
Technisch limiet	1.160 kg
Wettelijk limiet	1.160 kg
Spoorbreedte	155 cm