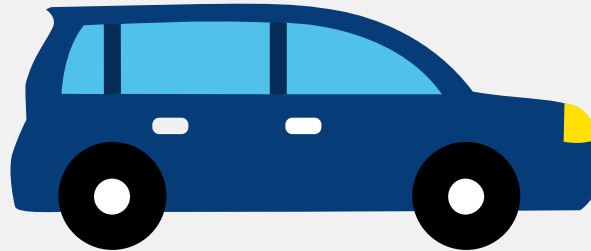


Autorapport (gratis versie)

BMW X7 XDRIVE40I



Het kenteken G-333-PV hoort bij een Bmw X7 Xdrive40i. Deze auto (hatchback) werd toegelaten op 13-11-2019. De APK is geldig tot 13-11-2025. Het lege gewicht is 2.295 kg en de maximale toegestane massa is 3.155 kg.

Inhoudsopgave

1. Algemeen	8. Eigenschappen
2. Uiterlijk	9. Carrosserie
3. Fiscaal	10. Afmetingen
4. Historie	11. Massa
5. Status	12. Trekkkracht
6. Motor	13. As #1
7. Brandstof #1	14. As #2

1. Algemeen

Merk	Bmw
Model	X7 Xdrive40i
Handelsbenaming	X7 Xdrive40i
Type	G7X
Variant	CW21
Uitvoering	DAW609BD
Typegoedkeuringsnummer	E1*2007/46*1952*02
Fabrikant	Bayerische Motoren Werke Ag
Bekijk volledig autorapport	
Verkoop uw auto	

2. Uiterlijk

Soort	Auto
Inrichting	Hatchback
Kleur	Wit
Check schadeverleden	

3. Fiscaal

Catalogusprijs	€ 154.204
BPM tarief	€ 29.808
Check huidige waarde	

4. Historie

Datum eerste toelating	13-11-2019
Datum afgifte Nederland	13-11-2019

Datum laatste tenaamstelling	13-11-2019
------------------------------	------------

APK vervaldatum	13-11-2025
-----------------	------------

[Bekijk vorige eigenaren](#)[Controleer APK-historie](#)

5. Status

Terugroepactie	Nee
----------------	-----

Verzekerd	Ja
-----------	----

Geïmporteerd	Nee
--------------	-----

Geëxporteerd	Nee
--------------	-----

Taxi	Nee
------	-----

[Goedkope autoverzekering](#)

6. Motor

Motorcode	B58B30C
-----------	---------

Aantal cilinders	6
------------------	---

Cilinderinhoud	2.998 cm ³
----------------	-----------------------

Topsnelheid	245 km/u
-------------	----------

Snelheid beperking	245 km/u
--------------------	----------

Versnellingsbak	Automaat
-----------------	----------

Versnellingen	8
---------------	---

[Controleer kilometerstand](#)

7. Brandstof #1

Brandstof-nummer	1
------------------	---

Brandstof	Benzine
-----------	---------

Emissieklasse	6
---------------	---

Vermogen	250,00 kW (341 pk)
Brandstofverbruik in stad NEDC	10,5 liter/100 km (9,5 km/liter)
Brandstofverbruik op snelweg NEDC	7,7 liter/100 km (13,0 km/liter)
Brandstofverbruik gecombineerd NEDC	8,7 liter/100 km (11,5 km/liter)
Brandstofverbruik gecombineerd WLTP	11,3 liter/100 km (8,8 km/liter)
CO2-uitstoot gecombineerd NEDC	199 g/km
CO2-uitstoot gecombineerd WLTP	256 g/km
Milieuklasse licht	715/2007*2018/1832dg
Uitstoot deeltjes WLTP	0.36 g/km
Geluidsniveau rijdend	68 dB(A)
Geluidsniveau stationair	75 dB(A)
Geluidsniveau toerental	3.750 dB(A)

8. Eigenschappen

Aantal zitplaatsen	6
Aantal wielen	4
Aantal deuren	4

9. Carrosserie

Carrosserie-nummer	1
Categorie	M1
Type	AB
Type omschrijving	Hatchback

10. Afmetingen

Lengte	515 cm
Breedte	200 cm

Wielbasis	311 cm
-----------	--------

11. Massa

Leeg gewicht	2.295 kg
Rijklaar gewicht	2.395 kg
Technisch limiet massa	3.155 kg
Wettelijk limiet massa	3.155 kg
Maximum massa samenstelling	6.655 kg

12. Trekkracht

Maximaal trekgewicht ongeremd	750 kg
Maximaal trekgewicht geremd	3.500 kg

13. As #1

As-nummer	1
Plaatscode	Voor
Technisch limiet	1.340 kg
Wettelijk limiet	1.340 kg
Spoorbreedte	168 cm

14. As #2

As-nummer	2
Plaatscode	Achter
Technisch limiet	1.910 kg
Wettelijk limiet	1.910 kg
Spoorbreedte	171 cm