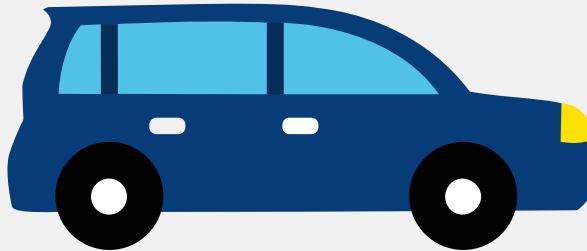


Autorapport (gratis versie)

TOYOTA TOYOTA COROLLA



Het kenteken G-327-VX hoort bij een Toyota Toyota Corolla. Deze auto (stationwagen) werd toegelaten op 21-02-2020. De APK is geldig tot 21-02-2026. Het lege gewicht is 1.265 kg en de maximale toegestane massa is 1.835 kg.

Inhoudsopgave

1. Algemeen	9. Eigenschappen
2. Uiterlijk	10. Carrosserie
3. Fiscaal	11. Afmetingen
4. Historie	12. Massa
5. Status	13. Trekkracht
6. Motor	14. As #1
7. Brandstof #1	15. As #2
8. Brandstof #2	

1. Algemeen

Merk	Toyota
Model	Toyota Corolla
Handelsbenaming	Toyota Corolla
Type	ZE1HE(EU,M)
Variant	ZWE211(W)
Uitvoering	ZWE211L-DWXNBW(1D)
Typegoedkeuringsnummer	E6*2007/46*0318*03
Fabrikant	Toyota Motor Europe Nv/sa
Bekijk volledig autorapport	
Verkoop uw auto	

2. Uiterlijk

Soort	Auto
Inrichting	Stationwagen
Kleur	Wit
Check schadeverleden	

3. Fiscaal

Catalogusprijs	€ 30.065
BPM tarief	€ 802
Check huidige waarde	

4. Historie

Datum eerste toelating	21-02-2020
Datum afgifte Nederland	21-02-2020

Datum laatste tenaamstelling	21-02-2020
APK vervaldatum	21-02-2026

[Bekijk vorige eigenaren](#)[Controleer APK-historie](#)

5. Status

Terugroepactie	Nee
Verzekerd	Ja
Geïmporteerd	Nee
Geëxporteerd	Nee
Taxi	Nee

[Goedkope autoverzekering](#)

6. Motor

Motorcode	2ZR
Aantal cilinders	4
Cilinderinhoud	1.798 cm ³
Snelheid beperking	180 km/u
Versnellingsbak	Continu variabele transmissie

[Controleer kilometerstand](#)

7. Brandstof #1

Brandstof-nummer	1
Brandstof	Elektriciteit
Hybride klasse	NOVC-HEV
Nominaal continu elektrisch vermogen	37,00 kW (50 pk)
Netto maximaal elektrisch vermogen	53,00 kW (72 pk)

Elektrisch vermogen over 60 minuten	37,00 kW (50 pk)
-------------------------------------	------------------

8. Brandstof #2

Brandstof-nummer	2
Brandstof	Benzine
Emissieklasse	6
Hybride klasse	NOVC-HEV
Vermogen	72,00 kW (98 pk)
Brandstofverbruik in stad NEDC	3,2 liter/100 km (31,3 km/liter)
Brandstofverbruik op snelweg NEDC	3,5 liter/100 km (28,6 km/liter)
Brandstofverbruik gecombineerd NEDC	3,3 liter/100 km (30,3 km/liter)
Brandstofverbruik gecombineerd WLTP	4,5 liter/100 km (22,2 km/liter)
CO2-uitstoot gecombineerd NEDC	76 g/km
CO2-uitstoot gecombineerd WLTP	103 g/km
Milieuklasse licht	715/2007*2018/1832am
Geluidsniveau rijdend	67 dB(A)
Geluidsniveau stationair	67 dB(A)
Geluidsniveau toerental	2.500 dB(A)

9. Eigenschappen

Aantal zitplaatsen	5
Aantal wielen	4
Aantal deuren	4

10. Carrosserie

Carrosserie-nummer	1
Categorie	M1

Type	AC
Type omschrijving	Stationwagen

11. Afmetingen

Lengte	465 cm
Breedte	179 cm
Wielbasis	270 cm

12. Massa

Leeg gewicht	1.265 kg
Rijklaar gewicht	1.365 kg
Technisch limiet massa	1.835 kg
Wettelijk limiet massa	1.835 kg
Maximum massa samenstelling	2.585 kg

13. Trekkracht

Maximaal trekgewicht ongeremd	450 kg
Maximaal trekgewicht geremd	750 kg

14. As #1

As-nummer	1
Plaatscode	Voor
Technisch limiet	1.050 kg
Wettelijk limiet	1.050 kg
Spoorbreedte	153 cm

15. As #2

As-nummer	2
-----------	---

Plaatscode	Achter
Technisch limiet	970 kg
Wettelijk limiet	970 kg
Spoorbreedte	153 cm