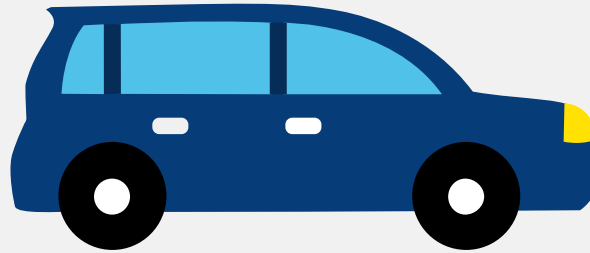


# Autorapport (gratis versie)

## VOLVO XC90 T8 TWIN ENGINE



Het kenteken G-191-LJ hoort bij een Volvo Xc90 T8 Twin Engine. Deze auto (mpv) werd toegelaten op 04-11-2019. De APK is geldig tot 04-11-2025. Het lege gewicht is 2.229 kg en de maximale toegestane massa is 2.980 kg.

### Inhoudsopgave

<a href="#">1. Algemeen</a>	<a href="#">9. Eigenschappen</a>
<a href="#">2. Uiterlijk</a>	<a href="#">10. Carrosserie</a>
<a href="#">3. Fiscaal</a>	<a href="#">11. Afmetingen</a>
<a href="#">4. Historie</a>	<a href="#">12. Massa</a>
<a href="#">5. Status</a>	<a href="#">13. Trekkkracht</a>
<a href="#">6. Motor</a>	<a href="#">14. As #1</a>
<a href="#">7. Brandstof #1</a>	<a href="#">15. As #2</a>
<a href="#">8. Brandstof #2</a>	

## 1. Algemeen

Merk	Volvo
Model	Xc90 T8 Twin Engine
Handelsbenaming	Xc90 T8 Twin Engine
Type	L
Variant	LFBM
Uitvoering	LFBMTD0?
Typegoedkeuringsnummer	E4*2007/46*0929*11
Fabrikant	Volvo Car Corporation
<a href="#">Bekijk volledig autorapport</a>	
<a href="#">Verkoop uw auto</a>	

## 2. Uiterlijk

Soort	Auto
Inrichting	Mpv
Kleur	Grijs
<a href="#">Check schadeverleden</a>	

## 3. Fiscaal

Catalogusprijs	€ 99.913
BPM tarief	€ 4.425
<a href="#">Check huidige waarde</a>	

## 4. Historie

Datum eerste toelating	04-11-2019
Datum afgifte Nederland	04-11-2019

Datum laatste tenaamstelling	04-11-2019
------------------------------	------------

APK vervaldatum	04-11-2025
-----------------	------------

[Bekijk vorige eigenaren](#)[Controleer APK-historie](#)

## 5. Status

Terugroepactie	Nee
----------------	-----

Verzekerd	Ja
-----------	----

Geïmporteerd	Nee
--------------	-----

Geëxporteerd	Nee
--------------	-----

Taxi	Nee
------	-----

[Goedkope autoverzekering](#)

## 6. Motor

Motorcode	B4204T34
-----------	----------

Aantal cilinders	4
------------------	---

Cilinderinhoud	1.969 cm <sup>3</sup>
----------------	-----------------------

Snelheid beperking	230 km/u
--------------------	----------

Versnellingsbak	Automaat
-----------------	----------

Versnellingen	8
---------------	---

[Controleer kilometerstand](#)

## 7. Brandstof #1

Brandstof-nummer	1
------------------	---

Brandstof	Benzine
-----------	---------

Emissieklasse	6
---------------	---

Hybride klasse	OVC-HEV
----------------	---------

Vermogen	223,00 kW (304 pk)
Brandstofverbruik gewogen WLTP	3,2 liter/100 km (31,3 km/liter)
Brandstofverbruik gecombineerd WLTP	8,6 liter/100 km (11,6 km/liter)
CO2-uitstoot gewogen NEDC	55 g/km
CO2-uitstoot gewogen WLTP	73 g/km
Milieuklasse licht	715/2007*2018/1832dg
Uitstoot deeltjes WLTP	0.27 g/km
Geluidsniveau rijdend	67 dB(A)
Geluidsniveau stationair	71 dB(A)
Geluidsniveau toerental	3.750 dB(A)

## 8. Brandstof #2

Brandstof-nummer	2
Brandstof	Elektriciteit
Emissieklasse	Z
Hybride klasse	OVC-HEV
Nominaal continu elektrisch vermogen	28,00 kW (38 pk)
Netto maximaal elektrisch vermogen	65,00 kW (89 pk)
Elektrisch vermogen over 60 minuten	10,00 kW (14 pk)
Hybrideverbruik WLTP	182,0 Wh/km
Hybride actieradius WLTP	39 km
Hybride actieradius in stad WLTP	45 km

## 9. Eigenschappen

Aantal zitplaatsen	7
Aantal wielen	4
Aantal deuren	5

## 10. Carrosserie

Carrosserie-nummer	1
Categorie	M1
Type	AF
Type omschrijving	Multipurpose vehicle (mpv)

## 11. Afmetingen

Lengte	495 cm
Breedte	196 cm
Wielbasis	298 cm

## 12. Massa

Leeg gewicht	2.229 kg
Rijklaar gewicht	2.329 kg
Technisch limiet massa	2.980 kg
Wettelijk limiet massa	2.980 kg
Maximum massa samenstelling	5.380 kg

## 13. Trekkracht

Maximaal trekgewicht ongeremd	750 kg
Maximaal trekgewicht geremd	2.400 kg

## 14. As #1

As-nummer	1
Plaatscode	Voor
Technisch limiet	1.420 kg
Wettelijk limiet	1.420 kg

Spoorbreedte	167 cm
--------------	--------

## 15. As #2

As-nummer	2
Plaatscode	Achter
Technisch limiet	1.630 kg
Wettelijk limiet	1.630 kg
Spoorbreedte	168 cm