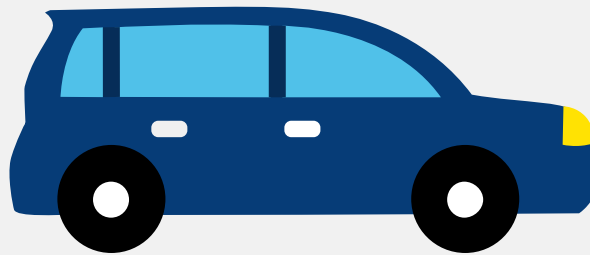


# Autorapport (gratis versie)

## ALPINA BMW ALPINA B3 BITURBO TOURING ALLRAD



Het kenteken G-108-FH hoort bij een Alpina Bmw Alpina B3 Biturbo Touring Allrad. Deze auto (stationwagen) werd toegelaten op 28-03-2014. De APK is geldig tot 07-09-2024. Het lege gewicht is 1.745 kg en de maximale toegestane massa is 2.295 kg.

### Inhoudsopgave

<a href="#">1. Algemeen</a>	<a href="#">8. Eigenschappen</a>
<a href="#">2. Uiterlijk</a>	<a href="#">9. Carrosserie</a>
<a href="#">3. Fiscaal</a>	<a href="#">10. Afmetingen</a>
<a href="#">4. Historie</a>	<a href="#">11. Massa</a>
<a href="#">5. Status</a>	<a href="#">12. Trekkracht</a>
<a href="#">6. Motor</a>	<a href="#">13. As #1</a>
<a href="#">7. Brandstof #1</a>	<a href="#">14. As #2</a>

## 1. Algemeen

Merk	Alpina
Model	Bmw Alpina B3 Biturbo Touring Allrad
Handelsbenaming	Bmw Alpina B3 Biturbo Touring Allrad
Type	ALPINA F30
Variant	3305TL
Uitvoering	0
Typegoedkeuringsnummer	E1*KS07/46*0034*01
Fabrikant	Alpina Burkhard Bovensiepen Gmbh + Co.kg
<a href="#">Bekijk volledig autorapport</a>	
<a href="#">Verkoop uw auto</a>	

## 2. Uiterlijk

Soort	Auto
Inrichting	Stationwagen
Kleur	Blauw
<a href="#">Check schadeverleden</a>	

## 3. Fiscaal

Catalogusprijs	€ 75.869
BPM tarief	€ 5.532
<a href="#">Check huidige waarde</a>	

## 4. Historie

Datum eerste toelating	28-03-2014
------------------------	------------

Datum afgifte Nederland	18-11-2019
Datum laatste tenaamstelling	12-09-2023
APK vervaldatum	07-09-2024

[Bekijk vorige eigenaren](#)[Controleer APK-historie](#)

## 5. Status

Terugroepactie	Nee
Verzekerd	Ja
Geïmporteerd	Ja
Geëxporteerd	Nee
Taxi	Nee

[Ontdek land van herkomst](#)[Goedkope autoverzekering](#)

## 6. Motor

Motorcode	N55R20*
Aantal cilinders	6
Cilinderinhoud	2.979 cm <sup>3</sup>
Snelheid beperking	302 km/u
Versnellingsbak	Automaat
Versnellingen	8

[Controleer kilometerstand](#)

## 7. Brandstof #1

Brandstof-nummer	1
Brandstof	Benzine

Emissieklasse	6
Vermogen	301,00 kW (410 pk)
Brandstofverbruik in stad NEDC	10,8 liter/100 km (9,3 km/liter)
Brandstofverbruik op snelweg NEDC	6,4 liter/100 km (15,6 km/liter)
Brandstofverbruik gecombineerd NEDC	8,0 liter/100 km (12,5 km/liter)
CO2-uitstoot gecombineerd NEDC	186 g/km
Milieuklasse licht	715/2007*630/2012w
Uitstoot deeltjes licht NEDC	0.00221 g/km
Geluidsniveau rijdend	74 dB(A)
Geluidsniveau stationair	93 dB(A)
Geluidsniveau toerental	3.750 dB(A)

## 8. Eigenschappen

Aantal zitplaatsen	5
Aantal wielen	4
Aantal deuren	4

## 9. Carrosserie

Carrosserie-nummer	1
Categorie	M1
Type	AC
Type omschrijving	Stationwagen
Plaats chassisnummer	R. in motorruimte

## 10. Afmetingen

Lengte	463 cm
Breedte	181 cm

Wielbasis	281 cm
-----------	--------

## 11. Massa

Leeg gewicht	1.745 kg
Rijklaar gewicht	1.845 kg
Technisch limiet massa	2.295 kg
Wettelijk limiet massa	2.295 kg
Maximum massa samenstelling	4.170 kg

## 12. Trekkracht

Maximaal trekgewicht ongeremd	750 kg
Maximaal trekgewicht geremd	1.800 kg

## 13. As #1

As-nummer	1
Plaatscode	Voor
Aangedreven	Ja
Technisch limiet	1.090 kg
Wettelijk limiet	1.090 kg
Spoorbreedte	154 cm

## 14. As #2

As-nummer	2
Plaatscode	Achter
Aangedreven	Ja
Technisch limiet	1.260 kg
Wettelijk limiet	1.260 kg
Spoorbreedte	156 cm