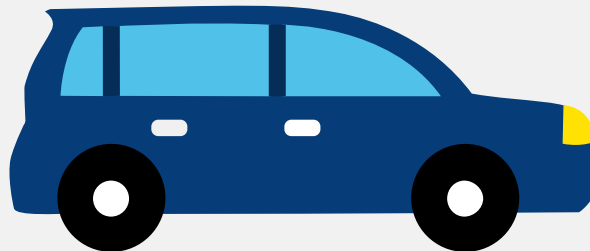


Autorapport (gratis versie)

MERCEDES-BENZ GLA 180



Het kenteken G-058-XG hoort bij een Mercedes-benz Gla 180. Deze auto (stationwagen) werd toegelaten op 18-12-2019. De APK is geldig tot 15-06-2025. Het lege gewicht is 1.335 kg en de maximale toegestane massa is 1.940 kg.

Inhoudsopgave

1. Algemeen	8. Eigenschappen
2. Uiterlijk	9. Carrosserie
3. Fiscaal	10. Afmetingen
4. Historie	11. Massa
5. Status	12. Trekkkracht
6. Motor	13. As #1
7. Brandstof #1	14. As #2

1. Algemeen

Merk	Mercedes-benz
Model	Gla 180
Handelsbenaming	Gla 180
Type	245 G
Variant	274GT2
Uitvoering	OZAA15AC
Typegoedkeuringsnummer	E1*2001/116*0470*24
Fabrikant	Daimler Ag
Bekijk volledig autorapport	
Verkoop uw auto	

2. Uiterlijk

Soort	Auto
Inrichting	Stationwagen
Kleur	Zwart
Check schadeverleden	

3. Fiscaal

Catalogusprijs	€ 43.256
BPM tarief	€ 9.211
Check huidige waarde	

4. Historie

Datum eerste toelating	18-12-2019
Datum afgifte Nederland	18-12-2019

Datum laatste tenaamstelling	17-06-2023
------------------------------	------------

APK vervaldatum	15-06-2025
-----------------	------------

[Bekijk vorige eigenaren](#)[Controleer APK-historie](#)

5. Status

Terugroepactie	Nee
----------------	-----

Verzekerd	Ja
-----------	----

Geïmporteerd	Nee
--------------	-----

Geëxporteerd	Nee
--------------	-----

Taxi	Nee
------	-----

[Goedkope autoverzekering](#)

6. Motor

Motorcode	270910
-----------	--------

Aantal cilinders	4
------------------	---

Cilinderinhoud	1.595 cm ³
----------------	-----------------------

Snelheid beperking	200 km/u
--------------------	----------

Versnellingsbak	Automaat
-----------------	----------

Versnellingen	7
---------------	---

[Controleer kilometerstand](#)

7. Brandstof #1

Brandstof-nummer	1
------------------	---

Brandstof	Benzine
-----------	---------

Emissieklasse	6
---------------	---

Vermogen	90,00 kW (123 pk)
----------	-------------------

Brandstofverbruik in stad NEDC	7,7 liter/100 km (13,0 km/liter)
Brandstofverbruik op snelweg NEDC	5,6 liter/100 km (17,9 km/liter)
Brandstofverbruik gecombineerd NEDC	6,4 liter/100 km (15,6 km/liter)
Brandstofverbruik gecombineerd WLTP	7,6 liter/100 km (13,2 km/liter)
CO2-uitstoot gecombineerd NEDC	146 g/km
CO2-uitstoot gecombineerd WLTP	172 g/km
Milieuklasse licht	715/2007*2018/1832dg
Uitstoot deeltjes WLTP	0.34 g/km
Geluidsniveau rijdend	69 dB(A)
Geluidsniveau stationair	77 dB(A)
Geluidsniveau toerental	3.750 dB(A)

8. Eigenschappen

Aantal zitplaatsen	5
Aantal wielen	4
Aantal deuren	5

9. Carrosserie

Carrosserie-nummer	1
Categorie	M1
Type	AC
Type omschrijving	Stationwagen

10. Afmetingen

Lengte	446 cm
Breedte	180 cm
Wielbasis	270 cm

11. Massa

Leeg gewicht	1.335 kg
Rijklaar gewicht	1.435 kg
Technisch limiet massa	1.940 kg
Wettelijk limiet massa	1.940 kg
Maximum massa samenstelling	3.170 kg

12. Trekkracht

Maximaal trekgewicht ongeremd	715 kg
Maximaal trekgewicht geremd	1.200 kg

13. As #1

As-nummer	1
Plaatscode	Voor
Technisch limiet	1.020 kg
Wettelijk limiet	1.020 kg
Spoorbreedte	157 cm

14. As #2

As-nummer	2
Plaatscode	Achter
Technisch limiet	920 kg
Wettelijk limiet	920 kg
Spoorbreedte	157 cm