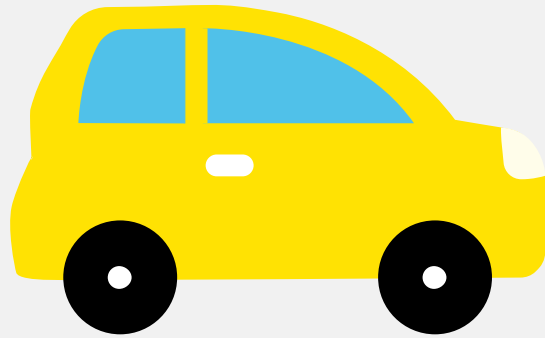


# Brommobielrapport (gratis versie)

## LIGIER MYLI



Het kenteken FVB-04-L hoort bij een Ligier Myli. Deze brommobiel werd toegelaten op 18-09-2023. Het lege gewicht is 368 kg.

### Inhoudsopgave

<a href="#">1. Algemeen</a>	<a href="#">6. Brandstof #1</a>
<a href="#">2. Uiterlijk</a>	<a href="#">7. Eigenschappen</a>
<a href="#">3. Historie</a>	<a href="#">8. Carrosserie</a>
<a href="#">4. Status</a>	<a href="#">9. Afmetingen</a>
<a href="#">5. Motor</a>	<a href="#">10. Massa</a>

## 1. Algemeen

Merk	Ligier
Model	Myli
Handelsbenaming	Myli
Type	PFC22B3
Variant	BE
Uitvoering	3A
Typegoedkeuringsnummer	E2*168/2013*00037*00
<a href="#">Bekijk volledig brommobielrapport</a>	
<a href="#">Verkoop je brommobiel zonder gedoe</a>	

## 2. Uiterlijk

Soort	Brommobiel
-------	------------

## 3. Historie

Datum eerste toelating	18-09-2023
Datum afgifte Nederland	14-07-2025
Datum laatste tenaamstelling	14-07-2025
<a href="#">Bekijk vorige eigenaren</a>	

## 4. Status

Terugroepactie	Nee
Verzekerd	Ja
Geïmporteerd	Ja
Geëxporteerd	Nee
Taxi	Nee

[Ontdek land van herkomst](#)[Goedkope brommobielverzekering](#)

## 5. Motor

Snelheid beperking	45 km/u
--------------------	---------

## 6. Brandstof #1

Brandstof-nummer	1
Brandstof	Elektriciteit
Nominaal continu elektrisch vermogen	5,60 kW (8 pk)

## 7. Eigenschappen

Aantal zitplaatsen	2
Aantal wielen	4

## 8. Carrosserie

Categorie	L6
-----------	----

## 9. Afmetingen

Lengte	296 cm
Breedte	150 cm
Wielbasis	183 cm

## 10. Massa

Leeg gewicht	368 kg
Rijklaar gewicht	375 kg
Technisch limiet massa	848 kg