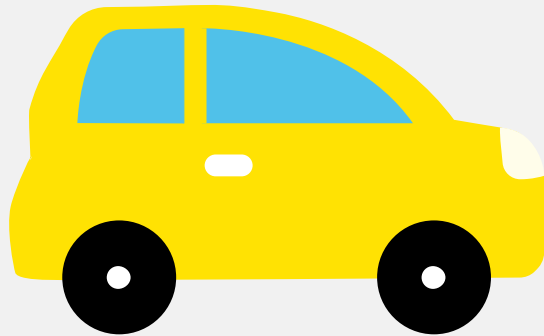


Brommobielrapport (gratis versie)

JDM 08



Het kenteken FV-934-B hoort bij een Jdm 08. Deze brommobiel werd toegelaten op 29-08-2008. Het lege gewicht is 348 kg en de maximale toegestane massa is 650 kg.

Inhoudsopgave

1. Algemeen	6. Brandstof #1
2. Uiterlijk	7. Eigenschappen
3. Historie	8. Carrosserie
4. Status	9. Afmetingen
5. Motor	10. Massa

1. Algemeen

Merk	Jdm
Model	08
Handelsbenaming	08
Type	08
Variant	Y2
Uitvoering	DB
Typegoedkeuringsnummer	E9*92/61*0103*05
Fabrikant	S.a. Simpa
Bekijk volledig brommobielrapport	

2. Uiterlijk

Soort	Brommobiel
-------	------------

3. Historie

Datum eerste toelating	29-08-2008
Datum afgifte Nederland	29-08-2008
Datum laatste tenaamstelling	04-12-2020
Bekijk vorige eigenaren	

4. Status

Terugroepactie	Nee
Verzekerd	Ja
Geïmporteerd	Nee
Geëxporteerd	Nee
Taxi	Nee

Goedkope brommobielverzekering

5. Motor

Motorcode	2TNE 68-DM
Aantal cilinders	2
Cilinderinhoud	523 cm ³
Snelheid beperking	45 km/u

6. Brandstof #1

Brandstof-nummer	1
Brandstof	Diesel
Vermogen	4,00 kW (5 pk)
Geluidsniveau stationair	85 dB(A)
Geluidsniveau toerental	2.400 dB(A)

7. Eigenschappen

Aantal zitplaatsen	2
Aantal wielen	4

8. Carrosserie

Categorie	L6
Categorie toevoeging	E
Plaats chassisnummer	R. tegen balk v. vooras

9. Afmetingen

Wielbasis	175 cm
-----------	--------

10. Massa

Leeg gewicht	348 kg
Rijklaar gewicht	375 kg
Technisch limiet massa	650 kg
Wettelijk limiet massa	650 kg