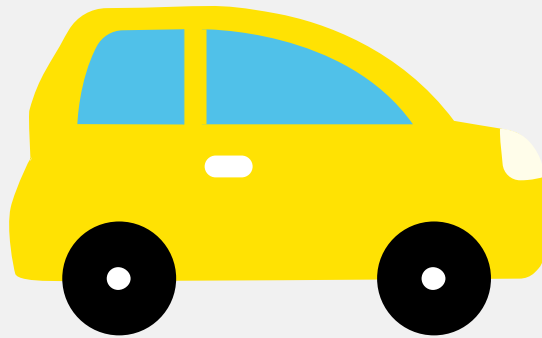


# Brommobielrapport (gratis versie)

LMI YD4000, YM4000, YD4000DP-03, TRIA, BACH,  
ASSP, EV1



Het kenteken FTK-47-V hoort bij een Lmi Yd4000, Ym4000, Yd4000dp-03, Tria, Bach, Assp, Ev1. Deze brommobiel werd toegelaten op 17-02-2025. Het lege gewicht is 399 kg.

## Inhoudsopgave

<a href="#">1. Algemeen</a>	<a href="#">6. Brandstof #1</a>
<a href="#">2. Uiterlijk</a>	<a href="#">7. Eigenschappen</a>
<a href="#">3. Historie</a>	<a href="#">8. Carrosserie</a>
<a href="#">4. Status</a>	<a href="#">9. Afmetingen</a>
<a href="#">5. Motor</a>	<a href="#">10. Massa</a>

## 1. Algemeen

Merk	Lmi
Model	Yd4000, Ym4000, Yd4000dp-03, Tria, Bach, Assp, Ev1
Handelsbenaming	Yd4000, Ym4000, Yd4000dp-03, Tria, Bach, Assp, Ev1
Type	YM4000DP-ZS
Variant	45
Uitvoering	1
Typegoedkeuringsnummer	E9*168/2013*11807*00
<a href="#">Bekijk volledig brommobielrapport</a>	
<a href="#">Verkoop je brommobiel zonder gedoe</a>	

## 2. Uiterlijk

Soort	Brommobiel
-------	------------

## 3. Historie

Datum eerste toelating	17-02-2025
Datum afgifte Nederland	17-02-2025
Datum laatste tenaamstelling	17-02-2025
<a href="#">Bekijk vorige eigenaren</a>	

## 4. Status

Terugroepactie	Nee
Verzekerd	Ja
Geïmporteerd	Nee
Geëxporteerd	Nee

Taxi	Nee
------	-----

Goedkope brommobielverzekering

## 5. Motor

Snelheid beperking	45 km/u
--------------------	---------

## 6. Brandstof #1

Brandstof-nummer	1
Brandstof	Elektriciteit
Nominaal continu elektrisch vermogen	4,00 kW (5 pk)

## 7. Eigenschappen

Aantal zitplaatsen	2
Aantal wielen	4

## 8. Carrosserie

Categorie	L6
-----------	----

## 9. Afmetingen

Lengte	252 cm
Breedte	129 cm
Wielbasis	173 cm

## 10. Massa

Leeg gewicht	399 kg
Rijklaar gewicht	406 kg