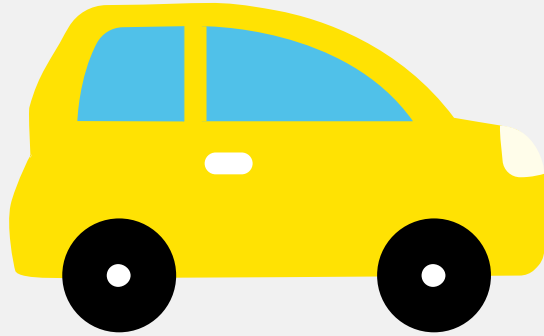


# Brommobielrapport (gratis versie)

## AIXAM K2



Het kenteken FS-255-F hoort bij een Aixam K2. Deze brommobiel werd toegelaten op 13-05-2008. Het lege gewicht is 350 kg en de maximale toegestane massa is 640 kg.

### Inhoudsopgave

|                              |                                  |
|------------------------------|----------------------------------|
| <a href="#">1. Algemeen</a>  | <a href="#">6. Brandstof #1</a>  |
| <a href="#">2. Uiterlijk</a> | <a href="#">7. Eigenschappen</a> |
| <a href="#">3. Historie</a>  | <a href="#">8. Carrosserie</a>   |
| <a href="#">4. Status</a>    | <a href="#">9. Afmetingen</a>    |
| <a href="#">5. Motor</a>     | <a href="#">10. Massa</a>        |

## 1. Algemeen

|   |                    |
|---|--------------------|
| Merk  | Aixam              |
| Model   | K2                 |
| Handelsbenaming                                   | K2                 |
| Type  | K2                 |
| Variant   | 4V                 |
| Uitvoering  | BR                 |
| Typegoedkeuringsnummer                            | E2*2002/24*0022*02 |
| Fabrikant   | Aixam-mega         |
| <a href="#">Bekijk volledig brommobielrapport</a> |                    |

## 2. Uiterlijk

|       |            |
|-------|------------|
| Soort | Brommobiel |
|-------|------------|

## 3. Historie

|   |            |
|---|------------|
| Datum eerste toelating                  | 13-05-2008 |
| Datum afgifte Nederland                 | 13-05-2008 |
| Datum laatste tenaamstelling            | 15-06-2023 |
| <a href="#">Bekijk vorige eigenaren</a> |            |

## 4. Status

|                |     |
|----------------|-----|
| Terugroepactie | Nee |
| Verzekerd      | Ja  |
| Geïmporteerd   | Nee |
| Geëxporteerd   | Nee |
| Taxi           | Nee |

## Goedkope brommobielverzekering

## 5. Motor

|                    |                     |
|--------------------|---------------------|
| Motorcode          | Z402                |
| Aantal cilinders   | 2                   |
| Cilinderinhoud     | 400 cm <sup>3</sup> |
| Snelheid beperking | 45 km/u             |

## 6. Brandstof #1

|                          |                |
|--------------------------|----------------|
| Brandstof-nummer         | 1              |
| Brandstof                | Diesel         |
| Vermogen                 | 4,00 kW (5 pk) |
| Geluidsniveau stationair | 79 dB(A)       |
| Geluidsniveau toerental  | 2.400 dB(A)    |

## 7. Eigenschappen

|                    |   |
|--------------------|---|
| Aantal zitplaatsen | 2 |
| Aantal wielen      | 4 |

## 8. Carrosserie

|                      |                                 |
|----------------------|---------------------------------|
| Categorie            | L6                              |
| Categorie toevoeging | E                               |
| Plaats chassisnummer | R. tegen balk onder voorzitting |

## 9. Afmetingen

|           |        |
|-----------|--------|
| Wielbasis | 196 cm |
|-----------|--------|

## 10. Massa

|                        |        |
|------------------------|--------|
| Leeg gewicht           | 350 kg |
| Rijklaar gewicht       | 380 kg |
| Technisch limiet massa | 640 kg |
| Wettelijk limiet massa | 640 kg |