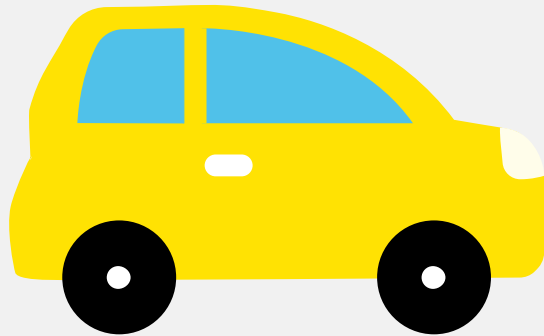


# Brommobielrapport (gratis versie)

## LIGIER JS50



Het kenteken FRH-05-R hoort bij een Ligier Js50. Deze brommobiel werd toegelaten op 28-06-2023. Het lege gewicht is 413 kg en de maximale toegestane massa is 787 kg.

### Inhoudsopgave

<a href="#">1. Algemeen</a>	<a href="#">6. Brandstof #1</a>
<a href="#">2. Uiterlijk</a>	<a href="#">7. Eigenschappen</a>
<a href="#">3. Historie</a>	<a href="#">8. Carrosserie</a>
<a href="#">4. Status</a>	<a href="#">9. Afmetingen</a>
<a href="#">5. Motor</a>	<a href="#">10. Massa</a>

## 1. Algemeen

Merk	Ligier
Model	Js50
Handelsbenaming	Js50
Type	JS56B2
Variant	SR
Uitvoering	R2
Typegoedkeuringsnummer	E13*168/2013*00257*07
Fabrikant	Ligier Group S.a.s.
<a href="#">Bekijk volledig brommobielrapport</a>	

## 2. Uiterlijk

Soort	Brommobiel
-------	------------

## 3. Historie

Datum eerste toelating	28-06-2023
Datum afgifte Nederland	30-10-2023
Datum laatste tenaamstelling	30-10-2023
<a href="#">Bekijk vorige eigenaren</a>	

## 4. Status

Terugroepactie	Nee
Verzekerd	Ja
Geïmporteerd	Ja
Geëxporteerd	Nee
Taxi	Nee

[Ontdek land van herkomst](#)[Goedkope brommobielverzekering](#)

## 5. Motor

Motorcode	LDW492-E4
Aantal cilinders	2
Cilinderinhoud	478 cm <sup>3</sup>
Snelheid beperking	45 km/u
Versnellingsbak	Continu variabele transmissie

## 6. Brandstof #1

Brandstof-nummer	1
Brandstof	Diesel
Vermogen	6,00 kW (8 pk)
Roetuitstoot NEDC	0.17 g/km
Geluidsniveau rijdend	69 dB(A)
Geluidsniveau stationair	80 dB(A)
Geluidsniveau toerental	2.400 dB(A)

## 7. Eigenschappen

Aantal zitplaatsen	2
Aantal wielen	4
Aantal deuren	2

## 8. Carrosserie

Categorie	L6
Categorie toevoeging	E

Plaats chassisnummer

R.

## 9. Afmetingen

Lengte	289 cm
--------	--------

Wielbasis	183 cm
-----------	--------

## 10. Massa

Leeg gewicht	413 kg
--------------	--------

Rijklaar gewicht	420 kg
------------------	--------

Technisch limiet massa	787 kg
------------------------	--------

Wettelijk limiet massa	787 kg
------------------------	--------