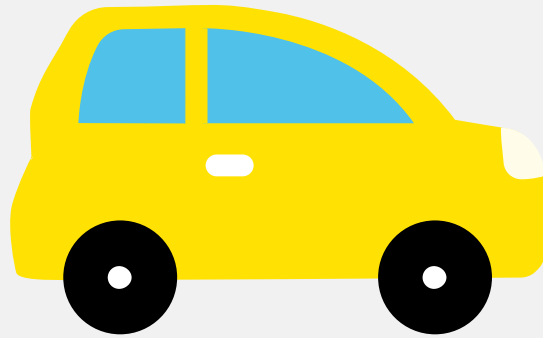


# Brommobielrapport (gratis versie)

## JIAYUAN EIDOLA



Het kenteken FNB-76-V hoort bij een Jiayuan Eidola. Deze brommobiel werd toegelaten op 29-09-2022. Het lege gewicht is 417 kg en de maximale toegestane massa is 875 kg.

### Inhoudsopgave

|                              |                                  |
|------------------------------|----------------------------------|
| <a href="#">1. Algemeen</a>  | <a href="#">6. Brandstof #1</a>  |
| <a href="#">2. Uiterlijk</a> | <a href="#">7. Eigenschappen</a> |
| <a href="#">3. Historie</a>  | <a href="#">8. Carrosserie</a>   |
| <a href="#">4. Status</a>    | <a href="#">9. Afmetingen</a>    |
| <a href="#">5. Motor</a>     | <a href="#">10. Massa</a>        |

## 1. Algemeen

|   |                                      |
|---|--------------------------------------|
| Merk  | Jiayuan                              |
| Model   | Eidola                               |
| Handelsbenaming                                   | Eidola                               |
| Type  | JY7221-ZQR                           |
| Variant   | 0                                    |
| Uitvoering  | 0                                    |
| Typegoedkeuringsnummer                            | E13*168/2013*00059*02                |
| Fabrikant   | China Jiayuan Power (hong Kong) Ltd. |
| <a href="#">Bekijk volledig brommobielrapport</a> |                                      |

## 2. Uiterlijk

|       |            |
|-------|------------|
| Soort | Brommobiel |
|-------|------------|

## 3. Historie

|   |            |
|---|------------|
| Datum eerste toelating                  | 29-09-2022 |
| Datum afgifte Nederland                 | 29-09-2022 |
| Datum laatste tenaamstelling            | 29-09-2022 |
| <a href="#">Bekijk vorige eigenaren</a> |            |

## 4. Status

|                |     |
|----------------|-----|
| Terugroepactie | Nee |
| Verzekerd      | Ja  |
| Geïmporteerd   | Nee |
| Geëxporteerd   | Nee |
| Taxi           | Nee |

## Goedkope brommobielverzekering

## 5. Motor

|                    |           |
|--------------------|-----------|
| Motorcode          | JYD3.5-60 |
| Snelheid beperking | 45 km/u   |
| Versnellingsbak    | Automaat  |

## 6. Brandstof #1

|                                      |                                     |
|--------------------------------------|-------------------------------------|
| Brandstof-nummer                     | 1                                   |
| Brandstof                            | Elektriciteit                       |
| Nominaal continu elektrisch vermogen | 3,50 kW (5 pk)                      |
| Milieuklasse licht                   | No 134/2014 Including All Amendment |

## 7. Eigenschappen

|                    |   |
|--------------------|---|
| Aantal zitplaatsen | 2 |
| Aantal wielen      | 4 |
| Aantal deuren      | 2 |

## 8. Carrosserie

|                      |    |
|----------------------|----|
| Categorie            | L6 |
| Categorie toevoeging | E  |

## 9. Afmetingen

|           |        |
|-----------|--------|
| Lengte    | 225 cm |
| Breedte   | 129 cm |
| Wielbasis | 150 cm |

## 10. Massa

|                        |        |
|------------------------|--------|
| Leeg gewicht           | 417 kg |
| Rijklaar gewicht       | 424 kg |
| Technisch limiet massa | 875 kg |
| Wettelijk limiet massa | 875 kg |