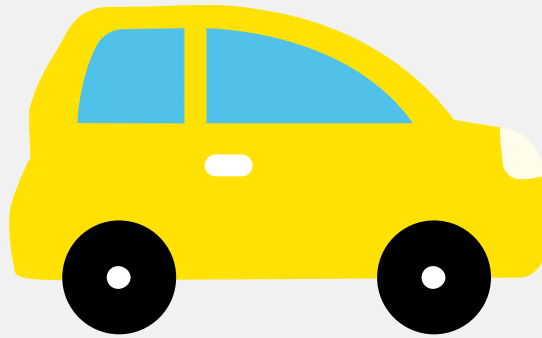


# Brommobielrapport (gratis versie)

## MEGA N



Het kenteken FN-306-B hoort bij een Mega N. Deze brommobiel werd toegelaten op 16-11-2007. Het lege gewicht is 350 kg en de maximale toegestane massa is 655 kg.

### Inhoudsopgave

<a href="#">1. Algemeen</a>	<a href="#">6. Brandstof #1</a>
<a href="#">2. Uiterlijk</a>	<a href="#">7. Eigenschappen</a>
<a href="#">3. Historie</a>	<a href="#">8. Carrosserie</a>
<a href="#">4. Status</a>	<a href="#">9. Afmetingen</a>
<a href="#">5. Motor</a>	<a href="#">10. Massa</a>

## 1. Algemeen

Merk	Mega
Model	N
Handelsbenaming	N
Type	N
Variant	94V
Uitvoering	BA
Typegoedkeuringsnummer	E2*2002/24*0025*00
Fabrikant	Aixam-mega
<a href="#">Bekijk volledig brommobielrapport</a>	

## 2. Uiterlijk

Soort	Brommobiel
-------	------------

## 3. Historie

Datum eerste toelating	16-11-2007
Datum afgifte Nederland	16-11-2007
Datum laatste tenaamstelling	08-01-2024
<a href="#">Bekijk vorige eigenaren</a>	

## 4. Status

Terugroepactie	Nee
Verzekerd	Ja
Geïmporteerd	Nee
Geëxporteerd	Nee
Taxi	Nee

Goedkope brommobielverzekering

## 5. Motor

Motorcode	Z402
Aantal cilinders	2
Cilinderinhoud	400 cm <sup>3</sup>
Snelheid beperking	45 km/u

## 6. Brandstof #1

Brandstof-nummer	1
Brandstof	Diesel
Vermogen	4,00 kW (5 pk)
Geluidsniveau stationair	78 dB(A)
Geluidsniveau toerental	2.400 dB(A)

## 7. Eigenschappen

Aantal zitplaatsen	2
Aantal wielen	4

## 8. Carrosserie

Categorie	L6
Categorie toevoeging	E
Plaats chassisnummer	R. tegen balk v. achteras

## 9. Afmetingen

Wielbasis	232 cm
-----------	--------

## 10. Massa

Leeg gewicht	350 kg
Rijklaar gewicht	380 kg
Technisch limiet massa	655 kg
Wettelijk limiet massa	655 kg